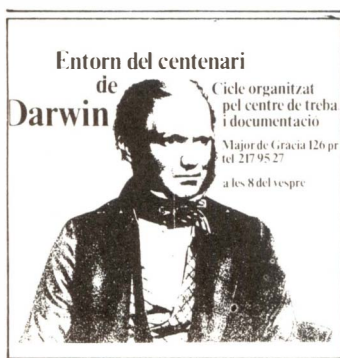


(agenda i crònica)



Barcelona, juny del 1982

Entorn del centenari de Darwin
Cicle organitzat pel Centre de Treball i Documentació, que en aquest mes de juny constarà de les següents conferències:

2 de juny:
Psiquiatria biològica, a càrrec d'Eduard Rodríguez.

3 de juny:
Ecologia, medi i determinisme, a càrrec de Blai Espinet.

17 de juny:
Malthus i Darwin, a càrrec d'Antoni Izquierdo.

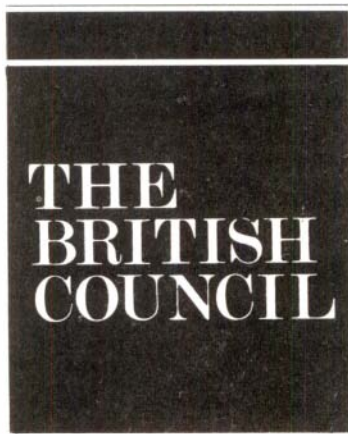
Queda pendent de confirmació de data una conferència a càrrec de Pierre Thuillier.

Totes les conferències tindran lloc al carrer Gran de Gràcia, 126 pral., de Barcelona, a les 8 del vespre. Per a més informació podeu telefonar al número 93/217 95 27.

Barcelona, juliol del 1982
Homogeneous Catalysis and Aplica-

tions of Organometallics in Organic Syntheses.

La conferència és organitzada per la secció de química de la Societat Catalana de Ciències Físiques, Químiques i Matemàtiques, amb el suport de la CIRIT. Anirà a càrrec del professor Colin White, de la Universitat de Sheffield. Per confirmar la data, dirigiu-vos a la secretaria de l'IEC, carrer Montcada, 20, Barcelona (3), tel. (93) 310 69 00.



Gran Bretanya, novembre del 1982

Cursos especialitzats per a estrangers

Són organitzats per The British Council, que fa trenta anys que realitza aquests cursos a partir d'especialistes britànics o no per oferir a un petit nombre de professionals els últims avenços en diferents disciplines i propiciar una discussió internacional d'alt nivell. Els cursos previstos són: Bristol, del 14 al 26 de novembre del 1982

Expanding Horizons of Diagnostic

Ultrasound

La inscripció s'ha de fer abans del 14 de juliol.

Birmingham, del 7 al 19 de novembre del 1982

Clinical and Diagnostic Virology

La inscripció s'ha de fer abans del 12 de juliol.

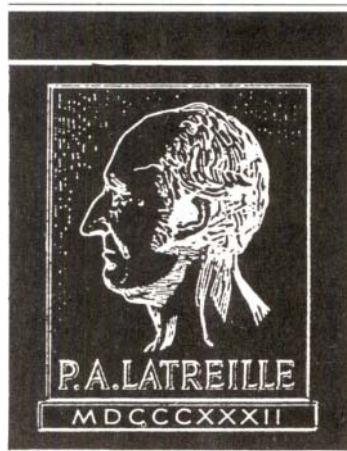
La informació dels detalls de professorat, activitats complementàries, preus d'inscripció, etc., us la subministraran a The British Council Institute, carrer Amigó, 83, Barcelona 21, tel. 209 63 88 i 209 60 90, telex: 50512.



Barcelona, 8 de juny del 1982
Recalçament de mitgeses. Aspectes tècnics i legals

La conferència és organitzada per l'Institut de Tecnologia de la Construcció de Catalunya i consistirà en: *Introducció*, a càrrec de Fructuós Mañá (Universitat Politècnica) *Recalçament tradicional de fonaments i enforrellats*, per Josep Nadal, (Oficina Consultora d'Estructures) *Recalçament mitjançant*

pantalles ascendent-descendent, per Fructuós Mañá, i *Aspectes legals*, per Fructuós Mañá. L'acte tindrà lloc a la seu de l'Institut, c/ Bon Pastor, 5, 4^a planta, Barcelona (21), a 1/4 de 8 del vespre.



París, del 6 al 9 de juliol del 1982

Première Conférence Internationale des Entomologistes d'Expression Française

Per celebrar el seu cent-cinquanta aniversari, la Société entomologique de França va decidir organitzar aquesta primera conferència. Les comunicacions són agrupades en vuit grups: 1.- Història, metodologia i documentació, 2.- Il·lustració i actualitat de l'entomologia amateur, 3.- Sistemàtica i col·leccions, 4.- Sexualitat i reproducció, 5.- Homocromia i mimetisme, 6.- Coleòpters nidificadors, 7.- Insectes i virus, 8.- Mediadors químics i comportament. La informació que us interressi, la trobareu a: Société entomologique de France, 45, rue de Buffon, 75005, París, França.

NOTICIARI CIENTÍFIC



GENERALITAT DE CATALUNYA PRESIDÈNCIA

Comissió Interdepartamental de Recerca i Innovació Tecnològica (CIRIT)

NOMENAMENT DE NARCÍS MAJÓ I CLAVELL

Atès el que disposa l'article tercer del decret 476/1981 de 14 de desembre de 1981, reorganitzant la Comissió Interdepartamental de Recerca i Innovació Tecnològica, i a proposta conjunta del vice-president de la CIRIT i del president del Consell Científic i Tecnològic,

En virtut d'això,

ORDENO:

Article primer.— Nomenar el senyor Narcís Majó i Clavell secretari de la Comissió Interdepartamental de Recerca i d'Innovació Tecnològica, amb les obligacions i els drets inherents al càrrec.

Barcelona, 15 de març de 1982.

Jordi Pujol
President de la Generalitat
de Catalunya

El president Jordi Pujol ha nomenat l'arquitecte Narcís Majó i Clavell secretari de la Comissió Interdepartamental de Recerca i d'Innovació Tecnològica (CIRIT). Amb aquest nomenament, que completa la reorganització de la Comissió, segons disposa el decret 476/81 (vegeu (ciència) n.º 15/6), es comença a bastir l'estructura administrativa que tindrà cura de la gestió de la recerca a Catalunya.

La secretaria s'integra al departament de la Presidència de la Generalitat com un servei propi més per promoure una autèntica coordinació interdepartamental i esmena les indefinicions i la manca d'efectivitat que normalment es donen en organismes de gestió repartida.

AJUTS PER COMPLETAR FONDS BIBLIOGRÀFICS I DE DOCUMENTACIÓ

ORDRE

El desenvolupament científic i tecnològic requereix l'existència d'una xarxa coordinada de biblioteques i de centres de documentació a l'abast dels investigadors. A Catalunya la tasca d'aquests és difícil per les

llacunes dels fons bibliogràfics i de documentació i les interrupcions de les col·leccions periòdiques que existeixen a les biblioteques científiques i tècniques. Per tal de procedir, en la línia d'altres iniciatives, a una acció encaminada a reduir aquestes deficiències.

Atesa la proposta de la Comissió Interdepartamental de Recerca i Innovació Tecnològica, presa a la seva reunió de 27 d'octubre de 1981.

ORDENO:

Primer.— Que a fi de contribuir a reduir les llacunes bibliogràfiques i de documentació tècnica que dificulten la tasca dels investigadors de Catalunya, es procedeixi a l'establiment dels convenis de col·laboració amb biblioteques científiques i tècniques que pertanyin a entitats públiques o sense finalitat de lucre, existents a Catalunya.

Segon.— Per al desenvolupament d'aquesta acció s'adquiriran, d'acord amb les disponibilitats pressupostàries a disposició de la CIRIT, els lots bibliogràfics i de documentació científica i tècnica necessaris, que se cediran en dipòsit a les biblioteques que ho sol·licitin, d'acord amb les bases dels convenis que per tal fi s'estableixin amb les entitats corresponents.

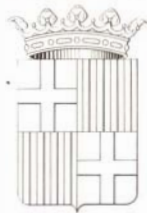
Barcelona, 21 de desembre de 1981.

Jordi Pujol

Relació d'entitats a les quals els han estat concedits aquests ajuts:

<i>Institut d'Estudis Catalans</i> — Per a l'adquisició de diccionaris i llibres especialitzats per a les Oficines Lexicogràfiques.	1.000.000,— Ptes.
Seminari de Llengües Romàniques de la Universitat de Barcelona.	190.000,— Ptes.
Seminari de Química de la Universitat de Barcelona.	500.000,— Ptes.
Reial Acadèmia de Ciències i Arts de Barcelona.	500.000,— Ptes.
Centre d'Investigació i Desenvolupament de Barcelona del Consell Superior d'Investigacions Científiques.	399.090,— Ptes.
Institut Jaume Almera d'Investigacions Geològiques del CSIC.	200.000,— Ptes.
Institut d'Investigacions Pesqueres del CSIC.	200.000,— Ptes.
Reial Acadèmia de Farmàcia.	199.230,— Ptes.
Observatori de l'Ebre, de Roquetes (Baix Ebre).	136.075,— Ptes.
Universitat Autònoma de Barcelona. Per a l'adquisició de la col·lecció Capdevila.	1.200.000,— Ptes.
Museu de Zoologia de l'Ajuntament de Barcelona.	200.405,— Ptes.
Universitat Politècnica de Barcelona.	1.195.495,— Ptes.
Associació d'Enginyers Industrials.	913.962,— Ptes.

GUIA CIENTÍFICA



AJVNTAMENT DE BARCELONA



MUSEU ARQUEOLÒGIC

Passeig de Santa Madrona, s/n. Parc de Montjuïc.

Tels.: 223 21 49 - 223 56 01.

Horari: 10 a 14 h., i 18 a 20 h.

Dies festius de 10 a 14 h. Dilluns, tancat.

Bus: 5. Metro: Parlament, Espanya.

Entrada: 60 ptes.

Testimonis materials dels orígens de l'home, com ara destrals, vasos, agulles, botons, penjolls. Matèries, la pedra, l'os, el fang, els metalls. Diorames i maquetes que representen una cova paleolítica, sepulcres, poblats fortificats, necròpolis. Els materials provenen principalment de Catalunya, però també s'exposen col·leccions importants de Castella, Andalusia, el País Valencià, el sud d'Itàlia i l'Etrúria, i en especial de les Illes Balears.

L'empremta de les grans civilitzacions de l'Antiguitat al nostre terrer: escultures, ceràmica, joies, pintura, mosaics, atuells funeraris, armes, vidres, elements arquitectònics.

Maqueta de la ciutat grega d'Empúries, entre d'altres. El Museu és instal·lat des del 1935 al Palau de les Arts Gràfiques de l'Exposició Internacional de 1929, projectat per Raimon Duran Reynals i Pelai Martínez.

Serveis: Biblioteca. Tallers. Publicacions. Venda de reproduccions i publicacions.

MUSEU ETNOLÒGIC: SECCIÓ CATALANA SECCIÓ HISPÀNICA

Plaça Major, 6 i Carrer de la Conquesta, 2. Poble Espanyol. Parc de Montjuïc.

Tel.: 223 69 54.

Horari: 9 a 14 h.

Bus: 1, 13, 101. Metro: Espanya.

Entrada: Conjunta amb el Poble Espanyol.

A partir de les col·leccions del Museu d'Arts i



Indústries Populares, que recollien bàsicament testimonis de la civilització camperola dels Pirineus i de la Ribera d'Ebre, es projecta recompondre i presentar de forma nova aquestes col·leccions. Són visitables les sales de reserva (carrer de la Conquesta, 2) i la reconstrucció de l'interior d'una casa pagesa d'una comarca pirinenca: la casa Pallaresa (Plaça Major, 6).

Serveis: Exposicions i publicacions.

MUSEU DE GEOLOGIA

Passeig dels Til·lers, s/n. Parc de la Ciutadella.

Tel.: 319 93 12.

Horari: 9 a 14 h.

Bus: 14, 29, 39, 40, 41, 51. Metro: Triomf, Barceloneta, Jaume I.

Entrada: 60 ptes.

Col·lecció de minerals, ordenada sistemàticament. Roques, roques volcàniques, microfotografies de roques de la lluna, fluorescències minerals. Minerals radioactius. Plafons que expliquen, per exemple, la història de la Terra com a planeta del sistema solar o, l'origen, l'extracció i les característiques de les bosses de petroli. Dues maquetes en relleu: el massís del Montseny i la muntanya de Montserrat, i un tall geològic de la zona volcànica d'Olot. Secció paleontològica: fòssils vegetals i ani-

mals que van existir ara fa 120 milions d'anys en indrets com Santa Maria de Meià (Montsec). Fitxes grans on es troba una síntesi dels grans trets de l'evolució conjunta de les espècies i el medi. Instal·lat en una edificació projectada el 1878 per a esdevenir museu, d'acord amb el llegat de Francesc Martorell. Serveis: Biblioteca. Venda de publicacions i de minerals. Exposicions.

INSTITUT BOTÀNIC

Avinguda dels Montanyans, s/n.

Parc de Montjuïc.

Tel.: 325 80 50.

Horari: 9 a 14 h.

Bus: 1. Metro: Espanya.

Entrada: gratuïta.

Centre d'investigacions sobre la vida vegetal, basat en un herbari que conté 600.000 plantes. En una sala hi ha instal·lada la Biblioteca Salvador i un museu del segle XVIII, característic de l'època de la Il·lustració: el Museu Salvador d'Història Natural, amb fòssils, minerals, herbaris, esquelets, cargols, conquilles...

Serveis: Biblioteca especialitzada. Cursos monogràfics i de divulgació. Publicacions.

JARDÍ BOTÀNIC

Avinguda dels Montanyans, s/n. Parc de Montjuïc.

Tel. 325 80 50.

Horari: 9 a 14 h.

Bus: 1. Metro: Espanya.

Entrada: gratuïta.

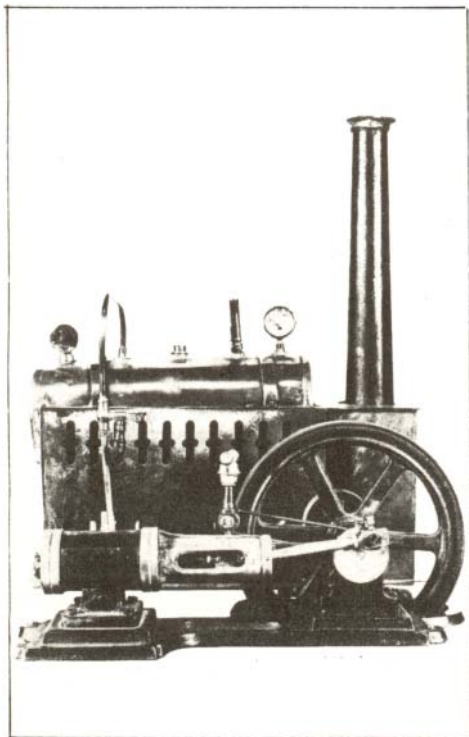
S'hi pot veure prop d'un miler d'espècies vegetals diferents. Les plantacions han estat realitzades en unes antigues pedreres amb vessants assolats on hi ha plantes mediterrànies i subtropicals, i un fons on, per raó del caràcter descendent de les masses d'aire fred, les temperatures són més baixes que al Pla de Barcelona. Les plantes centreuropees i atlànti-

ques hi poden viure. Les espècies són agrupades amb un criteri geogràfic i reproduïxen successius medis naturals d'espais geogràfics molt diferents. Hi ha la reproducció d'una Masia catalana arquetípica, realitzada el 1929.

MUSEU DE ZOOLOGIA

Passeig dels Til·lers, s/n. Parc de la Ciutadella.
Tel.: 319 68 93.
Horari: 9 a 14 h.
Bus: 14, 29, 39, 40, 41, 51. Metro: Triomf.
Entrada: 60 ptes.

Fauna ibèrica de vertebrats dissecada, al costat d'algunes mostres de faunes d'altres àrees d'arreu del món. Col·lecció d'insectes i altres invertebrats. Apiari instal·lat en una galeria exterior. Només és visitable la primera planta. La planta baixa, amb l'espectacular esquelet de balena, és en procés de restauració. Instal·lat al que fou Cafè-restaurant de l'exposició del 1888, obra de Lluís Domènech i Montaner.
Serveis: Biblioteca. Departament Pedagògic i d'Investigació.

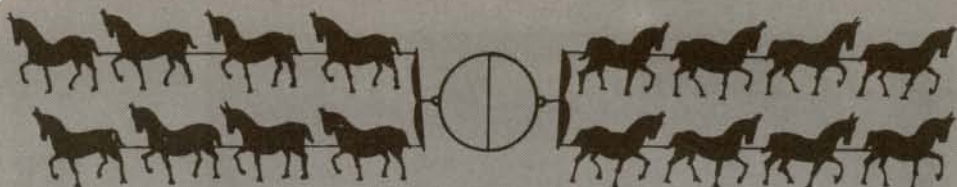


GABINET DE FÍSICA EXPERIMENTAL

"MENTORA ALSINA"

Carretera de Vallvidrera al Tibidabo, s/n.
Tel.: 247 57 34.
Horari: 9 a 14 h.
Funicular: Observatori Fabra.
Entrada: gratuïta.

Màquines de física recreativa i experimental de final del segle XIX i primers anys del XX. Els aparells funcionen i ajuden a comprendre fenòmens mecànics, òptics, acústics. Instal·lat a la casa de Ferran Alsina -economista i polític vuitcentista-, situada al costat de l'Observatori Fabra, que és, també, visitable.
Serveis: Visites convingudes amb demostracions pràctiques. Sales de projeccions.



investigació i tècniques del buit



- * Bombes de buit de paletes TORRICELLI.
- * Bombes Roots i equips HIDRORROOTS per indústries químiques.
- * Equips especials de buit.
- * Instal·lacions de buit per impregnació, metal·lització, liofilització, etc.
- * Equips de esterilització.
- * Cabines i sales de fluxe laminar.

REPRESENTANTS PER AL NOSTRE PAÍS DE



LEYBOLD-HERAEUS

- * Bombes de buit de paletes, de pistó, de difusió, criogèniques i turbomoleculares.
- * Equips especials d'ultra alt buit, vacuòmetres i detectors de fugues, metal·lúrgia, liofilització, destil·lació i secat al buit.
- * Tècniques de metal·lúrgia al buit.
- * Tècniques nuclears.
- * Soldadura per feix d'electrons.
- * Anàlisi de superfícies AUGER, ESCA, SIMS.
- * Sistemes de recubriment per òptica i microelectrònica

te1star 66

APLICACIONS TÈCNiques DEL BUIT

José Tapiolas, 120 • Tel. 785 28 00 • Apartat 317 • TERRASSA • Telex 56.101 LIOF-E
DELEGACIÓ CENTRE: Amado Nervo, 15 • Tel. 433 72 96 i 433 73 46 • MADRID-7



Presentem ara aquest equip, amb un telescopi compacte, d'extraordinàries característiques. Amb aquest equip bàsic, podrà resoldre problemes d'Astronomia pràctica i constatar un gran nombre de fenòmens que ens presenta la més antiga i meravellosa de les ciències.

TELESCOPI REFRACTOR GUICAR MODEL L-2

Per a observació astronòmica i terrenal, amb 20, 40 i 80 augments.

Objectiu: acromàtic, diàmetre 60 mm., f: 34 cm., lluminositat 5,7.

Oculars: compostos tipus Ramsdem, de 20, 40 i 80 augments, assortit d'enfocament helicoidal.

Accessoris: dispositiu recolzat, per a observació astronòmica i terrenal. Muntura azimutal i trípode de sobretaula. Adaptador per qualsevol trípode fotogràfic. Ultra compacte i lleuger.

Aquest telescopi, és idoni per a la iniciació a l'Astronomia i per a l'observació de: cúmuls estel·lars, nebuloses, cràters de la Lluna, eclipsis, anells de Saturn, satèl·lits de Júpiter, casquets polars de Marte, cometes, taques del Sol, etc..., i de més a més en visió normal, observació de la fauna de la terra, objectes llunyans, etc....

PLANISFERI GIRATORI GUICAR PER LOCALITZAR ESTRELLES

Construït amb material plàstic inalterable als fenòmens atmosfèrics. Permet localitzar les principals estrelles visibles a cada hora i dia de l'any. Enclou estrelles fins a la 5ª magnitud, cúmuls estel·lars, nebuloses, etc... Proveït d'escala transportadora per a precisar amb rapidesa la posició de qualsevol estrella, Lluna, planetes, cometes, etc... També és d'interès per a navegants i excursionistes. Format: 25 x 25 cm.

EL LLIBRE: INICIACIÓ A L'OBSERVACIÓ ASTRONÒMICA i A L'ÚS DEL TELESCOPI

Adquirint el telescopi astronòmic i el planisferi giratori, **ENVIEM DE FRANC** aquest llibre; escrit especialment per l'equip Guicar amb la finalitat d'iniciar al aficionat al usatge del telescopi i el planisferi Guicar, en observació a bell ull i amb el telescopi. Profusament il·lustrat, 42 planes, mapes de la Lluna, taules, 22 figures, tamany 17 x 24 cm.

Preu del Telescopi 5.975,- Ptes.
Preu del Planisferi Giratori 775,- Ptes.
Preu del joc complet, amb el llibre de regal 6.750,- Ptes.

La tramesa es farà contra reembossament, sense despeses de remesa. Si no queda convençut pot restituir-nos l'equip per reembossament i li serà retornat l'import complet.

PUBLICACIONS GUICAR

Per a comandes dirigir-se a: Apartat de Correus, 66 - E TÀRREGA (Lleida)

Per països Americans: Adjunteu amb la comanda un xec U.S. \$ l'import de l'equip més 1.950 pessetes per despeses de la tramesa en avió

TROBADA SOBRE LA RECERCA EXPERIMENTAL EN FÍSICA I QUÍMICA ALS PAÏSOS CATALANS (BUTLLETÍ N.º 2)



Universitat Catalana d'Estiu. Prada 1982.

La reunió és organitzada per la secció de Ciències de la UCE els dies 27 i 28 d'agost del 1982 en el Liceu Renouvier de Prada, del Conflent, a la Catalunya Nord, amb el propòsit de debatre els problemes essencials referents a un dels aspectes de la recerca més subdesenvolupats a Catalunya, al País Valencià, i a les Illes: la recerca experimental fonamental en física i química.

UCE, passatge de la Mercè, 3 - 1ª 2ªB. Barcelona 9. Tel. 254 56 98

COMISSIÓ ORGANIZADORA

La comissió organitzadora de la reunió és formada per:

Dr. Manuel Cardona
Director de recerca de l'estat sòlid a l'Institut Max Planck, Stuttgart. RFA.

Dr. Enric Casassas i Simó
President del Consell Científic i Tecnològic de la CIRIT. Catedràtic de la Universitat de Barcelona.

Dr. Antoni Ferrer
Chargé de Recherche al CNRS. Investigador al CERN. Ginebra.

Dr. Alfred Giner i Sorolla
Professor de la Universitat de Cornell. EUA. Investigador al Sloan-Kettering Institute for Cancer Research, Rye, Nova York.

Dr. Antoni Lloret i Orriols
Maitre de Recherche al CNRS. Investigador al laboratori PNHE de l'Ecole Polytechnique, Palaiseau, França.

Dr. Carles Solà i Ferrando
President de la secció de química de la SCCFQM. Catedràtic de la Universitat Autònoma de Barcelona.

Dr. Josep Maria Tura i Soteras
President de la Societat Catalana de Ciències Físiques, Químiques i Matemàtiques. Investigador al CSIC Barcelona.

PROGRAMA

La reunió consistirà en cinc ponències invitades a més de les ponències lliures sol·licitades pels participants. Totes comportaran un temps de discussió. Es reservarà igualment un espai per a un debat general.

Les ponències invitades són:

- Recerca sobre la química biològica pel Dr. Alfred Giner i Sorolla.
- Recerca sobre la tecnologia química pel Dr. Carles Solà.
- Recerca sobre la física de les partícules pel Dr. Antoni Ferrer.
- Recerca sobre la matèria condensada i ionitzada pels doctors Manuel Cardona i Antoni Lloret.
- La política científica pel Dr. Enric Casassas

Totes les persones interessades són cordialment invitades a assistir a la reunió presentant una ponència o únicament participant als debats.

Per presentar una ponència és necessari enviar al Secretariat una sol·licitud acompanyada d'un breu resum. El temps de paraula acordat per a cada ponència dependrà del nombre de ponències acceptades i es preveu que serà d'uns 15 minuts com a màxim.

INSCRIPCIONS

Per inscriure's a la reunió cal demanar el formulari d'inscripció al Sr. Joan Ané, Secretariat de la

INFORMACIÓ I SECRETARIAT

Sr. Joan Ané
Universitat Catalana d'Estiu. Passatge de la Mercè, 3 - 1ª 2ªB. Barcelona 9 - Tel. 254 56 98

Dr. Antoni Lloret
LPNHE Ecole Polytechnique 91128 Palaiseau, França.