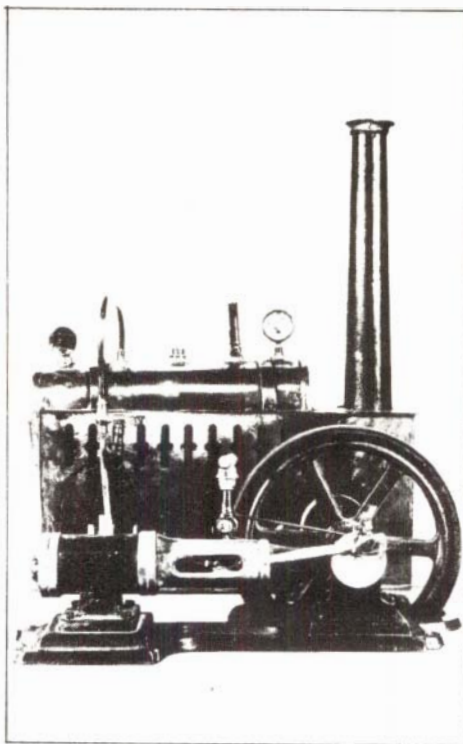


ques hi poden viure. Les espècies són agrupades amb un criteri geogràfic i reproduïxen successius medis naturals d'espais geogràfics molt diferents. Hi ha la reproducció d'una Masia catalana arquetipica, realitzada el 1929.

MUSEU DE ZOOLOGIA

Passeig dels Til·lers, s/n. Parc de la Ciutadella.
Tel.: 319 68 93.
Horari: 9 a 14 h.
Bus: 14, 29, 39, 40, 41, 51. Metro: Triomf.
Entrada: 60 pts.

Fauna ibèrica de vertebrats dissecada, al costat d'algunes mostres de faunes d'altres àrees d'arreu del món. Col·lecció d'insectes i altres invertebrats. Apiari instal·lat en una galeria exterior. Només és visitable la primera planta. La planta baixa, amb l'espectacular esquelet de balena, és en procés de restauració. Instal·lat al que fou Cafè-restaurant de l'exposició del 1888, obra de Lluís Domènech i Montaner.
Serveis: Biblioteca. Departament Pedagògic i d'Investigació.



GABINET DE FÍSICA EXPERIMENTAL "MENTORA ALSINA"

Carretera de Vallvidrera al Tibidabo, s/n.
Tel.: 247 57 34.
Horari: 9 a 14 h.
Funicular: Observatori Fabra.
Entrada: gratuïta.

Màquines de física recreativa i experimental de final del segle XIX i primers anys del XX. Els aparells funcionen i ajuden a comprendre fenòmens mecànics, òptics, acústics. Instal·lat a la casa de Ferran Alsina —economista i polític vuitcentista—, situada al costat de l'Observatori Fabra, que és, també, visitable.
Serveis: Visites convingudes amb demostracions pràctiques. Sales de projeccions.

(humor)

