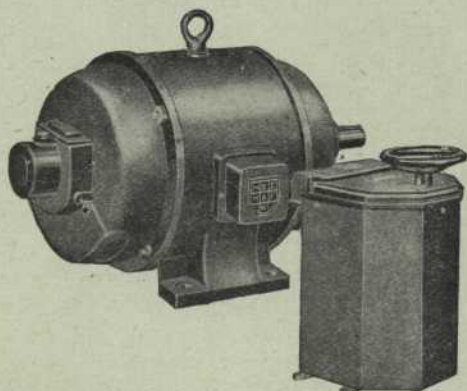


MOTOR DE DOBLE ENROTTLLAMENT

L'únic que no té desgast elèctric



És la millora més important introduïda en la fabricació de motors normals d'ençà de 1914

Electric Supplies Co. S. A.

Oficina central:

Fontanella, 14, pral. - Barcelona

Telèfon 14120

Delegacions:

Madrid : Barquillo, 22 - - Bilbao : Colón de Larrátegui, 24

Editors : *Rutz Hermanos*, MADRID. *Nicola Zanichelli*, BOLOGNA. *Félix Alcan*, PARIS. *Akad. Verlagsgesellschaft*, LEIPZIG. *David Nutt*, LONDON. *G. F. Stecherl & Co.*, NEW-YORK. *Fernando Machado & Cia*, PORTO. *The Maruzen Company*, TOKYO

SCIENTIA REVISTA INTERNACIONAL DE SÍNTESI CIENTÍFICA. *Publicació mensual. Quadern de 120 pàgs. - Ex-Director: EUGENIO RIGNANO*
Directors : F. BOTTAZZI - G. BRUNI - F. ENRIQUES

És l'única revista que té, vertaderament, col·laboradors en tot el món.

És l'única revista de difusió mundial.

És l'única revista de síntesi i d'unificació de la ciència que tracta totes les qüestions fonamentals: història de les ciències, matemàtiques, astronomia, geologia, física, química, biologia, psicologia i sociologia.

És l'única revista que per mitjà d'investigacions entre els més eminents savis i escriptors de totes les nacions (*sobre els principis filosòfics de les diverses ciències; sobre les més importants qüestions astronòmiques i físiques del dia; sobre la contribució dels diferents països al desenvolupament de les branques de la ciència; sobre les més grans qüestions biològiques; la qüestió social; les grans qüestions econòmiques i socials internacionals*) estudia tots els problemes fonamentals de tot el món i, ensems, constitueix la temptativa primera d'organització internacional del moviment filosòfic i científic.

És l'única revista que pot tenir en qualitat de col·laboradors a tots els més il·lustres savis del món.

Els estudis es publiquen en la llengua natural de llurs autors i en cada quadern s'adjunta un suplement que porta la traducció francesa de tots els estudis l'original dels quals no és francès. Per això, la revista pot ésser llegida, fins i tot per aquells que no més coneixen l'idioma francès. (*Demaneu quaderns gratuïts de mostra al Secretari general de SCIENTIA, Milano, enviant— a títol de reembors de les despeses de correu i remesa— 50 cèntims de segells postals del país d'origen.*)

Preu de la subscripció : L. 150

OFICINES DE LA REVISTA : VIA A. DE TOGNI 12. — MILANO 116

Secretari general : DOTT. PAOLO BONETTI

— Revue —
des
Questions Scientifiques

publicada per la

Société Scientifique de Bruxelles

Es publica cada dos mesos.

Tracta de les més variades qüestions relacionades amb el conjunt de les ciències matemàtiques, físiques, naturals, socials, etc.

CONDICIONS D'ABONAMENT

Bèlgica i el Gran Ducat de Luxemburg. Frs. be. 80
França » fr. 75
Altres països Belgues 26

Redacció : Collège St. Jean Berchmans,
Eggenhoven-Louvain

Subscripcions :

Secretariat de la SOCIÉTÉ SCIENTIFIQUE
DE BRUXELLES, 2, Rue Manège, Louvain

Journal
of
The Franklin
Institute

Es publica tots els mesos per
THE FRANKLIN INSTITUTE OF THE STATE OF PENNSYLVANIA
Lancaster PA Philadelphia PA

Editor i Administració:

15 SOUTH SEVENTH STREET,
PHILADELPHIA, PENNA

Subscripció : sis dòlars l'any

OFICINES:

TELÈFON 15562

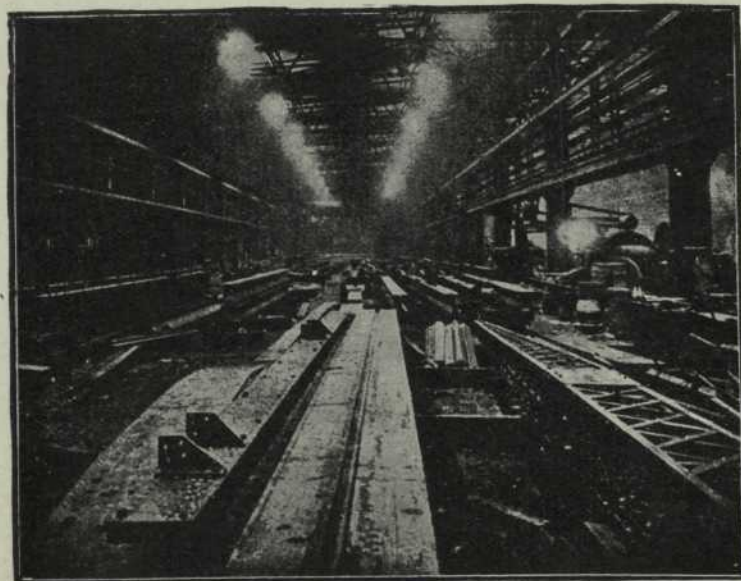
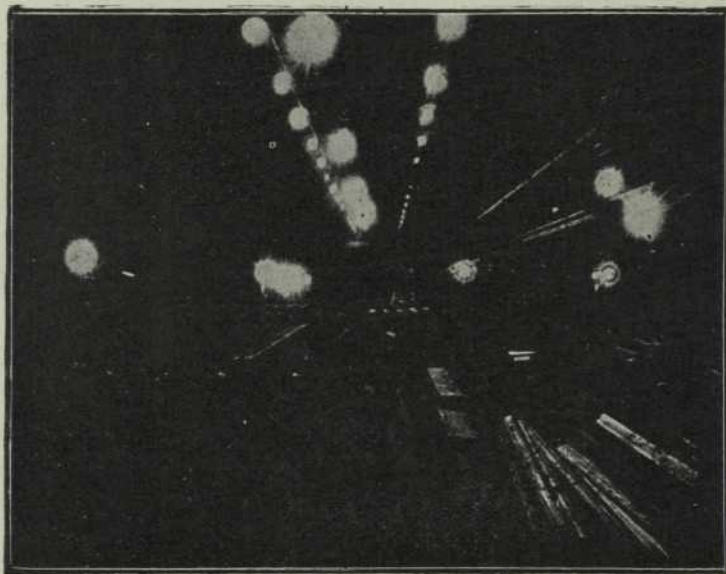
PLAÇA CATALUNYA, 9

METRON

BARCELONA

Taller amb aparells d'il·luminació corrent

Utilitzant aparells científics i racionals HOLOPHANE s'obté una il·luminació uniforme, amb un rendiment màxim, una reducció de més d'un 50 % de consum de fluid elèctric supressió, de l'enlluernament, ombres de les làmpares, un rendiment constant i unes despeses de conservació nul·les



Els aparells HOLOPHANE són indispensables si es vol obtenir una il·luminació perfecta en tallers i fàbriques. eviten molts accidents i augmenten la producció.

Il·luminació científica y racional
HOLOPHANE

Els mateixos tallers amb reflectors
HOLOPHANE

La Constructora de Màquines
Fill i Gendre d'Andreu Oliva

ENGINEYERS CONSTRUCTORS



Hidro - extractors

>>><<<

Maquinària per a blanqueig, tintoria,
acabats i estampats

>>><<<

Màquines per a la manufactura
de cautxú

>>><<<

Transmissions de tota mena



BARCELONA

Pere IV, 273 -- Apartat 836 -- Telèfon 52804