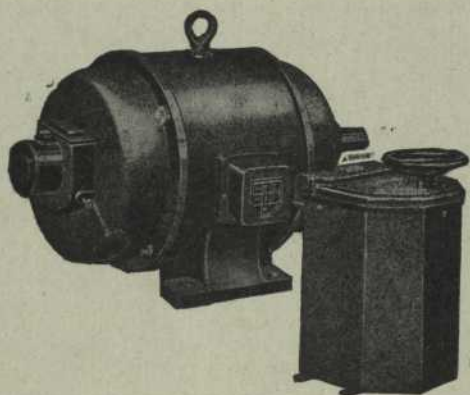


MOTOR DE DOBLE ENROTTLLAMENT

L'únic que no té desgast elèctric



És la millora més important introduïda en la fabricació de motors normals d'ençà de 1914

Electric Supplies Co. S. A.

Oficina central:

Fontanella, 14, pral. - Barcelona

Telèfon 14120

Delegacions:

Madrid : Barquillo, 22 - - Bilbao : Colón de Larréategui, 24

Editors : *Ruiz Hermanos*, MADRID. - *Nicola Zanichelli*, BOLOGNA. *Félix Alcan*, PARIS. *Akad. Verlagsgesellschaft*, LEIPZIG. *David Nutt*, LONDON. *G. F. Stechert & Co.*, NEW-YORK. *Fernando Machado & Cia*, PORTO. *The Maruzen Company*, TOKYO

SCIENTIA REVISTA INTERNACIONAL DE SÍNTESE CIENTÍFICA. *Publicació mensual. Quadern de 120 pàgs. - Ex-Director: EUGENIO RIGNANO*
Directors : F. BOTTAZZI - G. BRUNI - F. ENRIQUES

És l'única revista que té, vertaderament, col·laboradors en tot el món.

Es l'única revista de difusió mundial.

És l'única revista de síntesi i d'unificació de la ciència que tracta totes les qüestions fonamentals: història de les ciències, matemàtiques, astronomia, geologia, física, química, biologia, psicologia i sociologia.

És l'única revista que per mitjà d'investigacions entre els més eminents savis i escriptors de totes les nacions (*sobre els principis filosòfics de les diverses ciències; sobre les més importants qüestions astronòmiques i físiques del dia; sobre la contribució dels diferents països al desenvolupament de les branques de la ciència; sobre les més grans qüestions biològiques; la qüestió social; les grans qüestions econòmiques i socials internacionals*) estudia tots els problemes fonamentals de tot el món i, ensems, constitueix la temptativa primera d'organització internacional del moviment filosòfic i científic.

És l'única revista que pot tenir en qualitat de col·laboradors a tots els més il·lustres savis del món.

Els estudis es publiquen en la llengua natural de llurs autors i en cada quadern s'adjunta un suplement que porta la traducció francesa de tots els estudis l'original dels quals no es francès. Per això, la revista pot ésser llegida, fins i tot per aquells que no més coneixen l'idioma francès. (*Demaneu quaderns gratuïts de mostra* al Secretari general de **SCIENTIA**, Milano, enviant—a títol de reembors de les despeses de correu i remesa— 50 cèntims de segells postals del país d'origen).

Preu de la subscripció : L. 150

OFICINES DE LA REVISTA : VIA A. DE TOGNI 12. — MILANO 116

Secretari general : DOTT. PAOLO BONETTI

— **Revue** —
des
Questions Scientifiques

publicada per la
Société Scientifique de Bruxelles

Es publica cada dos mesos.

Tracta de les més variades qüestions relacionades amb el conjunt de les ciències matemàtiques, físiques, naturals, socials, etc.

CONDICIONS D'ABONAMENT

Bèlgica i el Gran Ducat de Luxemburg. Frs. be. 80
França » fr. 75
Atres països Bègues 26

Redacció : Collège St. Jean Berchmans,
Eggenhoven-Louvain

Subscripcions:

Secretariat de la SOCIÉTÉ SCIENTIFIQUE
DE BRUXELLES, 2, Rue Manège, Louvain

Journal
of
The Franklin
Institute

Es publica tots els mesos per
**THE FRANKLIN INSTITU-
TE OF THE STATE OF
PENNSYLVANIA**
Lancaster PA Philadelphia PA

Editor i Administració:

15 SOUTH SEVENTH STREET,
PHILADELPHIA, PENNA
Subscripció : sis dòlars l'any

OFICINES:

TELÉFON 15562

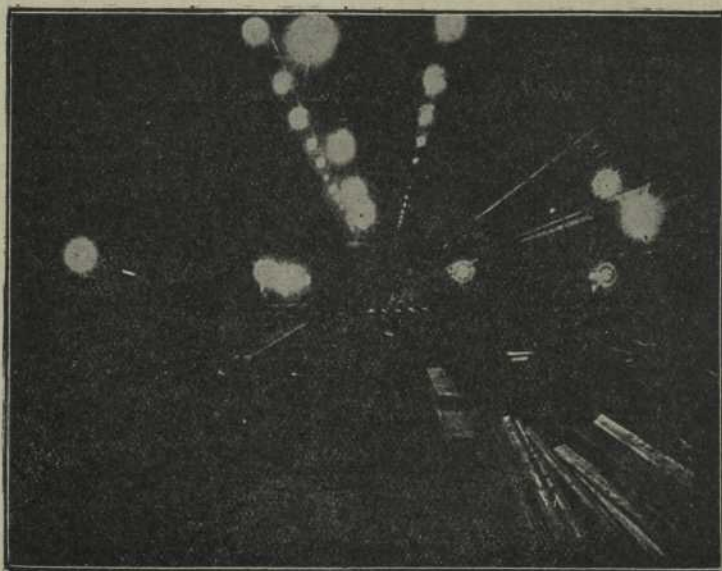
PLAÇA CATALUNYA, 9

METRON

BARCELONA

Taller amb aparells d'il·luminació corrent

Utilitzant aparells científics i racionals HOLOPHANE s'obté una il·luminació uniforme, amb un rendiment màxim, una reducció de més d'un 50% de consum de fluid elèctric, supressió de l'enlluernament, ombres de les làmpares, un rendiment constant i unes despeses de conservació nul·les



El·ls aparells HOLOPHANE són indispensables si es vol obtenir una il·luminació perfecta en tallers i fàbriques, eviten molts accidents i augmenten la producció.

El·ls aparells HOLOPHANE són indispensables si es vol obtenir una il·luminació perfecta en tallers i fàbriques, eviten molts accidents i augmenten la producció.

*Il·luminació científica y racional
HOLOPHANE*

*El·ls mateixos tallers amb reflectors
HOLOPHANE*



La Constructora de Màquines
Fíll i Gendre d'Andreu Oliva

ENGINEYERS CONSTRUCTORS



Hidro - extractors

>>>><<<<

**Maquinària per a blanqueig, tinto-
reria, acabats i estampats**

>>>><<<<

**Màquines per a la manufactura
de cautxú**

>>>><<<<

Transmissions de tota mena



BARCELONA

Pere IV, 273 -- Apartat 836 -- Telèfon 52804