

ACERS SANDERSON

PER A TOTS ELS USOS

EINES D'ACER

per a totes les indústries

CINTA D'ACER

/ / blava i polida / /

Representant general

Fill d'E. BRUGUERA

Riera, 28

BARCELONA

La Constructora de Màquines
Fill i Gendre d'Andreu Oliva

ENGINYERS CONSTRUCTORS



Hidro - extractors

>>><<<<

Maquinària per a blanqueig, tintoria,
acabats i estampats

>>><<<<

Màquines per a la manufactura
de cautxú

>>><<<<

Transmissions de tota mena



BARCELONA

Pere IV, 273 -- Apartat 836 -- Telèfon, 52804

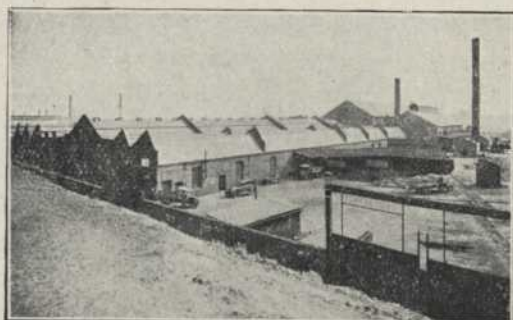
NORTHWESTERN RUBBER Co.

Oficina Central: LITHERLAND-LIVERPOOL-ANGLATERRA

Adreça telegràfica: RUBRIC LIVERPOOL - Tel. No: BOOTLE 1580



QUALITAT



UNIFORMITAT

La més important fàbrica a Europa de Cautxú
regenerat a l'àlcali

Agent exclusiu
a Espanya

FREDERIC GUILLE MOREU

Avinguda Alfons XIII 345, BARCELONA - Tel. 72395
Telegrams: GUILLE MOREU, BARCELONA

INVESTIGACIONS SUBTERRANIES

Prospecció d'aigües, minerals i roques, a
qualsevulla fondària, amb dispositius patentats
de pròpia invenció

Tècnica científica :: Mètode ràpid

Determinació concreta, des de la superfície, de jaciment, i de llurs
extensió, superposicions, naturalesa i composició, profunditats i
gruixàries, intensitats o relativa riquesa, etc.

Domènec Palet i Barba
Geòleg-Prospector

Auxiliar: **Miquel Palet i Martí (Fill)**
Enginyer

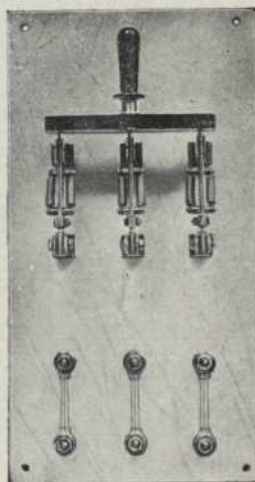
TERRASSA

Rasa, 29 - Telèfon 404

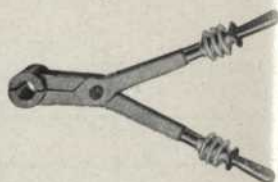
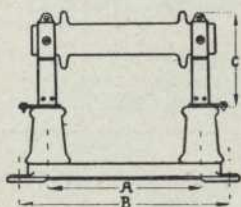
Aparells industrials de gran precisió per a medicions elèctriques



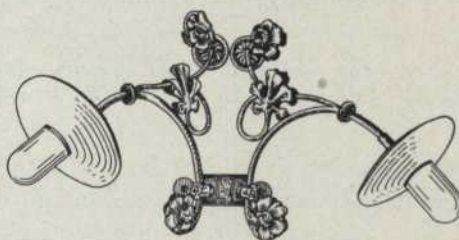
Instal·lació de centrals elèctriques - Xarxes de distribució - Quadros de manobra - Proteccions per a



altes tensions - Motors - Transformadors - Dinamos Alternadors CLERICI - Muntatge de laboratoris elèctrics



Instal·lacions elèctriques de llum de les més econòmiques a les més luxoses / HOLOPHANE il·luminació científica i racional; augment d'intensitat lumínica de 50 % / Reflectors, refractors i difusors



CERRALLERIA

Fàbrica: Menéndez
Delayo, 220 - Tel. 74472

METRON

TORNILLERIA

Oficines: Plaça Catalunya, 9 - Tel. 15562