

# CIÈNCIA

REVISTA CATALANA  
DE  
CIÈNCIA I TECNOLOGIA

Any I

Agost 1926

Núm. 7

## SUMARI

Algunes investigacions sobre les vergelles dels Sauris

La conquesta del Pol Nord

Il·luminació moderna de ciutats

Nota sobre la determinació més econòmica d'una tuberia d'impulsió

B. DARDER PERICAS

FEAX

DAVIT B. ALOY

JOAN LASARTE KARR Eng.

EXTRACTES I TRADUCCIONS

El laboratori de química d'una fundició de ferro

J. M. tr.

*Revista de Revistes; Treballs de Societats Científiques.*

BIBLIOGRAFIA — NOTÍCIES I COMENTARIS

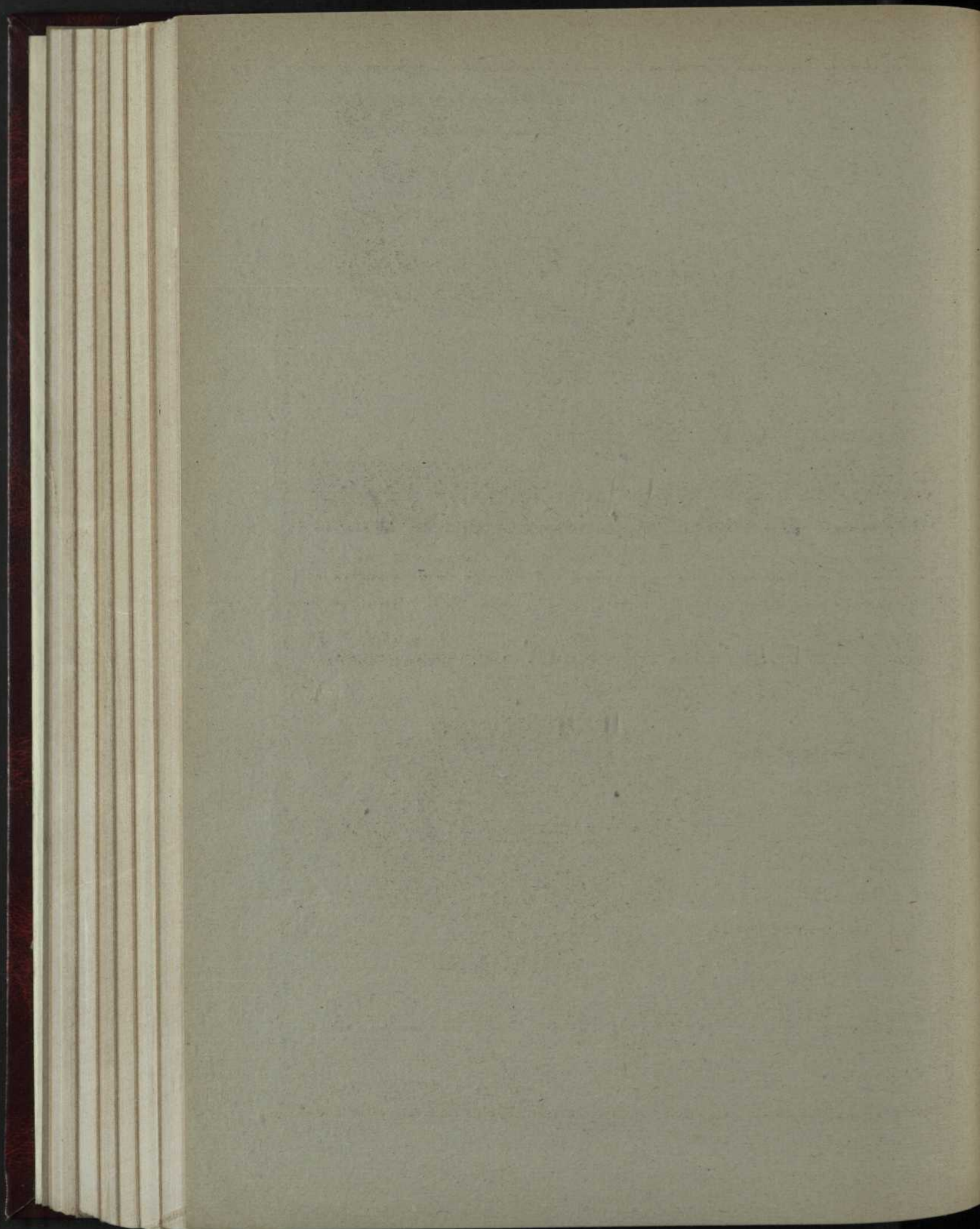
## REDACCIÓ I ADMINISTRACIÓ

VALENCIA, 222, ENTRL.

BARCELONA

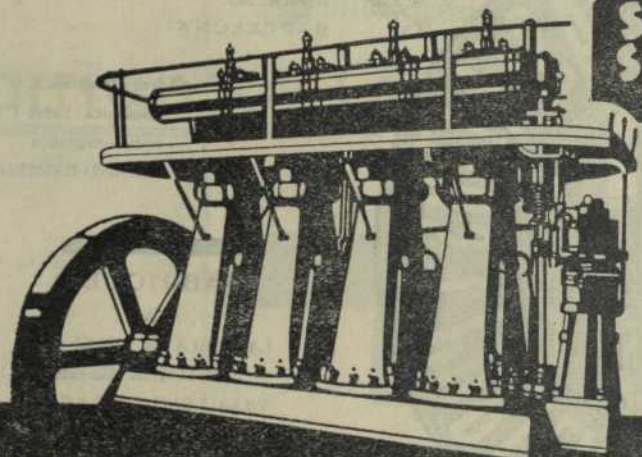
SUBSCRIPCIÓ: 15 PTES L'ANY

NÚMERO SOLT: 1'50 PTES.





**MOTORS  
DIESEL  
POLAR  
SENZILLES  
SEGURETAT  
ECONOMIA**



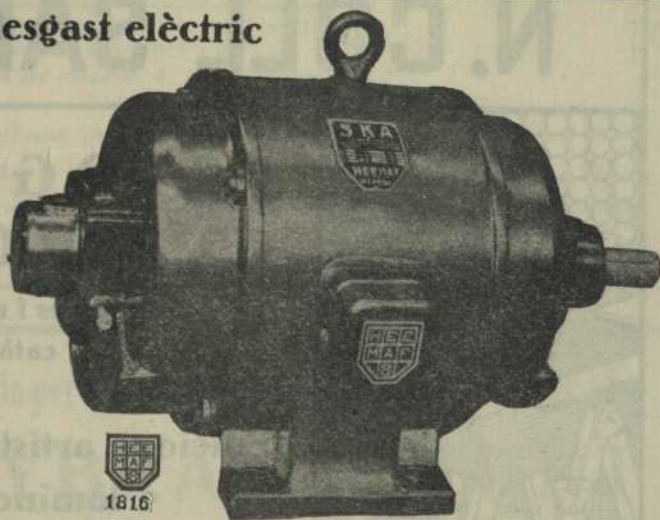
**ATLAS DIESEL - STOCKHOLM (SUÈCIA)**

Venda exclusiva: F. VIVES PONS - Eng. Ind. Girona, 112 - Telèfon 623 G. - Barcelona

**MOTOR DE DOBLE ENROLLAMENT**

L'únic que no té desgast elèctric

*Es la millora més  
important introduïda  
en la fabricació de  
motors normals  
d'ençà de 1914*



  
1816

**Electric Supplies Co. S. A.**

Oficina Central: **Fontanella, 14, pral. - Barcelona**  
Telèfons 3996 A i 339 A



COMPANIA GENERAL DE  
ASFALTOS Y PORTLAND

**ASLAND**

PASSEIG DE GRACIA, 45  
BARCELONA

Adreça postal:  
Apartat, 263  
BARCELONA

Adreça telegràfica,  
telefònica, cable i  
radio-telegràfica  
ASLAND-BARCELONA



**FABRIQUES**

A  
LA POBLA DE LILLET I  
MONTCADA (Barcelona)  
VILLALIENGA DE LA SAGRA  
(Toledo)  
BILBAO

**PRODUCCIO ANYAL: 300.000 tones**

**N. COLL SALIETI**



**FOTOGRAVAT  
TRICOLOR**

Dibuxios i retocs per a  
catàlegs

**Edicions artístiques, postals,  
làmines, etc.**

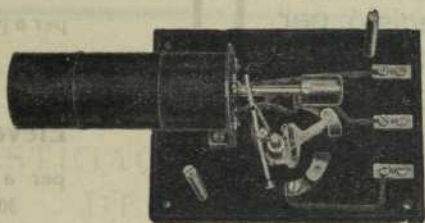
**Barcelona - ARCS, 7 - Telèfon 3472**



## Aparells elèctrics

Ascensors i  
Muntacàrregues

**Garrigosa, Claverie i Borrell**  
S. en C.



Aragó, 177

Telèfon 1490 G.

**B a r c e l o n a**

**PROXIM A PUBLICAR-SE!!**

## **NORMES DEL COMERCIANT**

*"L'activitat comercial en els ordres pràctic,  
jurídic i tributari", per*  
**Manuel Carrasco i Formiguera**

*Advocat*

*L'obra apareixerà en dos volums pulcrament editats en forma de manual*

*Preu de l'obra completa: 30 ptes. en rústica i 35 en tela*

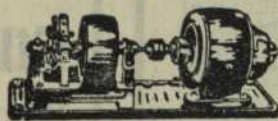
*Condicions de subscripció: Pagament a la bestreta de la meitat del preu: o sigui, 15 ptes. o 17'50, respectivament, a l'acte de la subscripció, i liquidació de la meitat restant en fer-se el lliurament del primer volum al subscriptor*

**LLOCS DE SUBSCRIPCIO:** Principals llibreries i a l'autor.

**Instal·lacions de Galvanoplàstia per niquelar, estanyar, daurar, platejar, etc.**

## **YBRAN & FONT**

Plaça Tetuan, 24 - Apartat de Correus 664 - Telèf. . P. 444



**BARCELONA**

Dipòsits a Bilbao i Madrid

Materials i articles de tota mena per desbastar, polir i acabar objectes metàl·lics / Màquines i einaes per a la indústria mecànica / Estudis i pressupostos gratuïts





Oficines: Pl. de Catalunya, 9 - Telèf. 3910 A  
Fàbrica: Menendez Pelayo, 220 - Telèf. 480 G

**Construcció d'aparells industrials i de gran precisió per a medicions elèctriques**

Instal·lació de centrals elèctriques - Xarxes de distribució - Quadros de maniobra - Proteccions per a altes tensions

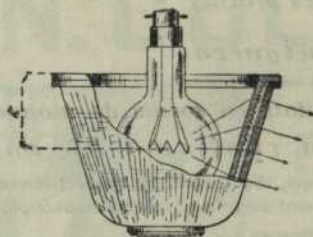
Motors - Transformadors - Dinamos - Alternadors CLERICI

## HOLOPHANE

Il·luminació científica i racional - Augment d'intensitat lluminosa de 50 %

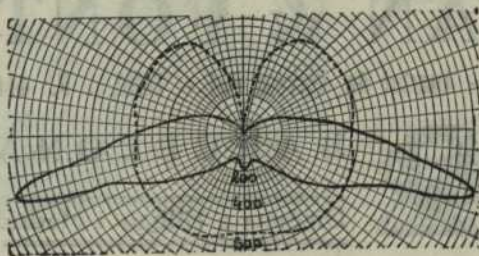
**REFLECTOR, REFRACTORS I DIFUSORS**

per a il·luminació d'interiors i il·luminat públic



### RESSENYAMENTS

Estació monumental M. Z. A. - Gran Metropolità de Barcelona - Exposició d'Indústries Elèctriques - Laboratoris Nord d'Espanya - Oficines "Comercial Pirelli, S. A." - Magatzems París-Madrid - etc.



# R. PLANCHE

& Co.

VILLEFRANCHE S. SAÔNE

### Compressors d'aire

per a pressions fins a 8 kg.

### Elevadors de pressió

per a pressions des de 300 gr. a 1500 gr.

### Bombes de buid

d'una fase: Buid 98 %  
dues fases: Buid 99,5 %

GRUPS FIXES I TRANSPORTABLES

MAQUINES MOGUDES  
AMB CORRETJA O DIRECTAMENT ACOBLADES A MOTOR ELECTRIC

Excel·lents referències  
Preus interessants



Representant general:

**Fill d'E. Bruguera**

Riera, 28 - Barcelona