

CIÈNCIA

REVISTA CATALANA
DE
CIÈNCIA I TECNOLOGIA

Any I

Maig 1926

Núm. 4

SUMARI

El nostre dol

La raça bovina marinera

La destil·lació del lignit a baixa temperatura

L'Observatori de l'Ebre

M. ROSSELL I VILA

J. SALA CATALA

IGNASI PUIG S. J.

EXTRACTES I TRADUCCIONS

Natura, causa i reducció del «Fading»

Revista de Revistes; Treballs de Societats Científiques.

DR. GREENLEAF WHITTER

PICKARD

BIBLIOGRAFIA — NOTÍCIES I COMENTARIS

REDACCIÓ I ADMINISTRACIÓ

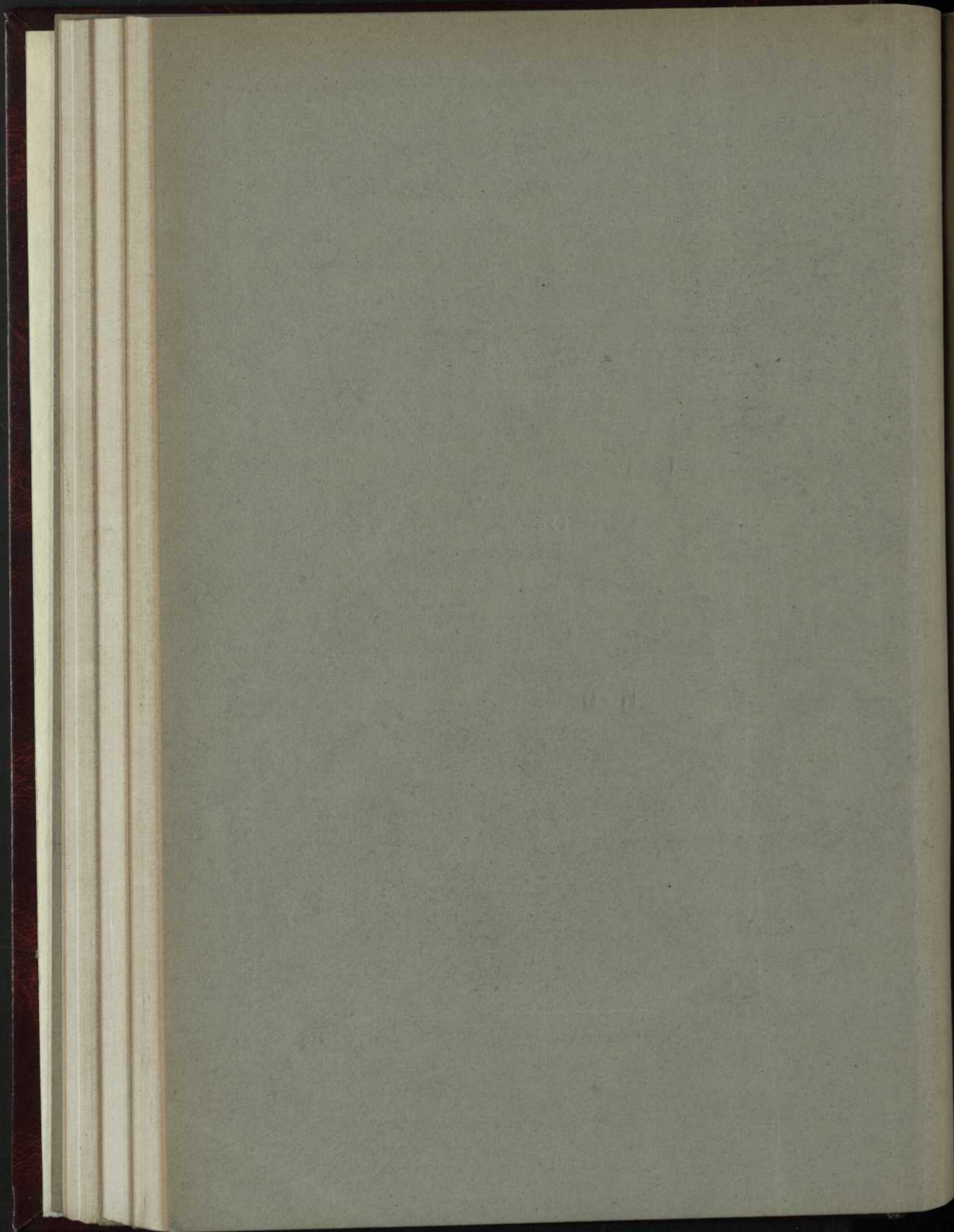
Llibreria CATALÒNIA

Plaça de Catalunya. 17.

BARCELONA

SUBSCRIPCIÓ: 15 PTES. L'ANY

NÚMERO SOLT: 1'50 PTES.



Bombes centrífugues de construcció

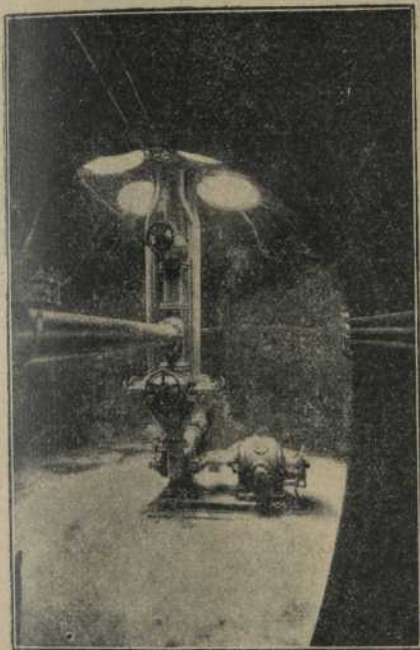
Escher Wyss & C.^o

de Zurich

Representant general per a Espanya i Portugal

BARCELONA: Girona, 112 **F. VIVES PONS** MADRID: Prím, 2

VALENCIA: Hernán Cortés, 12, 1r.



Projectes i estudis d'elevació d'aigües per a regadins, proveïment de vies, desaiatge de mines, etc. • Construcció sòlida i acurada • Alts rendiments • Les instal·lacions hidràuliques més importants s'han efectuat amb material provinent dels tallers ESCHER WYSS & Co. de Zurich

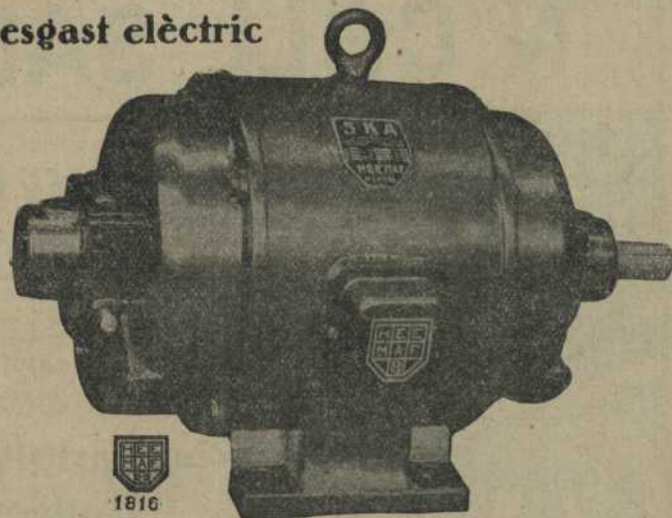
Bombes de baixa i alta pressió per a caudals des de 30 fins a 80.000 litres per minut • Nombres referències i gran existència de grups motor-bomba per subministre immediat • Preus reduïts

Si us interessa a instal·lació d'una bomba demaneu oferta i catàleg general, que us serà * * * tramès tot seguit * * *

MOTOR DE DOBLE ENROTLLAMENT

L'únic que no té desgast elèctric

Es la millora més important introduïda en la fabricació de motors normals d'ençà de 1924



Electric Supplies Co. S. A.

Oficina Central: **Fontanella, 14, pral. - Barcelona**
Telèfons 3996 A i 339 A

COMPANIA GENERAL DE
ASFALTOS Y PORTLAND

ASLAND

PASSEIG DE GRACIA, 45
BARCELONA

Adreça postal:
Apartat, 263
BARCELONA

Adreça telegràfica,
telefònica, cable i
radio-telegràfica
ASLAND-BARCELONA



FABRIQUES

A
LA POBLA DE LILLET I
MONTCADA (Barcelona)
VILLALUENGA DE LA SAGRA
(Toledo)
BILBAO

PRODUCCIO ANYAL: 300.000 tones

N. COLL SALIETI



**FOTOGRAVAT
TRICOLOR**

Dibuixos i retocs per a
catàlegs

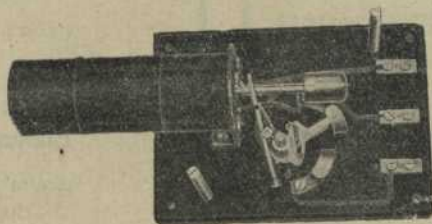
Edicions artístiques, postals,
làmines, etc.

Barcelona - ARCS, 7 - Telèfon 3472

Aparells elèctrics

Ascensors i
Muntacàrregues

Garrigosa, Claverie i Borrell
S. en C.



Aragó, 177

Telèfon 1490 G.

Barcelona

PROXIM A PUBLICAR-SE!!

NORMES DEL COMERCIANT

"L'activitat comercial en els ordres pràctic,
jurídic i tributari", per

Manuel Carrasco i Formiguera.

Advocat

L'obra apareixerà en dos volums pulcrament editats en forma de manual

Preu de l'obra completa: 30 ptes. en rústica i 35 en tela

Condicions de subscripció: Pagament a la bestreta de la meitat del preu: o sigui, 15 ptes. o 17'50, respectivament, a l'acte de la subscripció, i liquidació de la meitat restant en fer-se el lliurament del primer volum al subscriptor

LLOCS DE SUBSCRIPCIO: Principals llibreries i a l'autor.

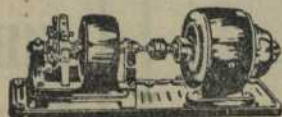
Instal·lacions de Galvanoplàstia per niquelar, estanyar, daurar, platejar, etc.

YBRAN & FONT

Plaça Tetuan, 24 - Apartat de Correus, 664 - Telèf. S. P. 444

BARCELONA

Dipòsits a Bilbao i Madrid



Materials i articles de tota mena per desbastar, polir i acabar objectes metàl·lics / Màquines i eines per a la indústria mecànica / Estudis i pressupostos gratuïts



Oficines: Pl. de Catalunya, 9 - Telèf. 3910 A
 Fàbrica: Menendez Pelayo, 220 - Telèf. 480 G

Construcció d'aparells industrials i de gran precisió per a medicions elèctriques

Instal·lació de centrals elèctriques - Xarxes de distribució - Quadros de maniobra - Proteccions per a altes tensions

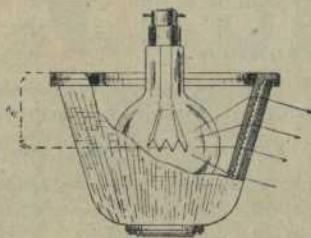
Motors - Transformadors - Dinamos - Alternadors CLERICI

HOLOPHANE

Il·luminació científica i racional - Augment d'intensitat lumínica de 50 %

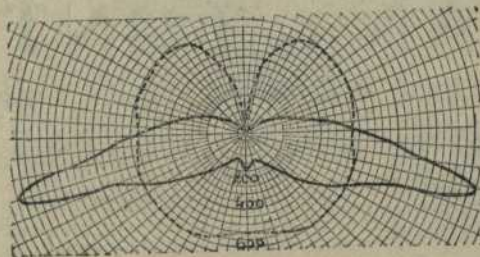
REFLECTOR, REFRACTORS I DIFUSORS

per a il·luminació d'interiors i il·luminat públic



RESSENYAMENTS

Estació monumental M. Z. A. - Gran Metropolità de Barcelona - Exposició d'Indústries Elèctriques - Laboratoris Nord d'Espanya - Oficines "Comercial Pirelli, S. A." - Magatzems París - Madrid - etc.



R. PLANCHE

& Co.

VILLEFRANCHE S. SAÔNE

Compresors d'aire
per a pressions fins a 8 kg.

Elevadors de pressió
per a pressions des de 300 gr. a 1500 gr.

Bombes de buid
d'una fase: Buid 98 %
dues fases: Buid 99,5 %

GRUPS FIXES I TRANSPORTABLES

MAQUINES MOGUDES
AMB CORRETJA O DIRECTAMENT ACOBLADES A MOTOR ELECTRIC

Excel·lents referències
Preus interessants



Representant general:

Fill d'E. Bruguera

Riereta, 28 - Barcelona

CIÈNCIA

ANY I
NUM. 4

REVISTA CATALANA
DE
CIÈNCIA I TECNOLOGIA

MAIG
DE 1926

El nostre dol



LA mort, liquidadora implacable, ens ha arrabassat, en pocs dies de diferència, dos homes il·lustres i eminents, el nom dels quals havia adquirit, ja de temps, alt i merescut relleu internacional.

Antoni Gaudí i Ramon Turró, separats i àdhuc divergents, convergeixen a mostrar l'alt exemple d'una forta personalitat ben cisellada i definida, que ha defensat tothora amb braó i ardidesa les pròpies concepcions.

Ramon Turró, bacteriòleg, fisiòleg i filòsof, havia realitzat investigacions i descobriments sorprenents i havia bastit teories genials que han posat el seu nom entre els dels homes de ciència més eminents. La seva obra, escampada en llibres i revistes (una bona part és encara en quartel·les inèdites), ha estat publicada en català, francès, espanyol i alemany i constitueix una aportació formidable a les ciències bacteriològica i fisiològica. Tot just fa tres mesos, que corresponia a CIÈNCIA per la ploma del nostre redactor i fidel seguidor de Turró, Dr. Leandre Cervera, ⁽¹⁾ de reivindicar per al nostre savi la paternitat de les teories sobre immunologia, que ja fa alguns mesos, Besredka, de l'Institut Pasteur de Paris, ha confirmat publicant un interessant llibre, el qual, tot i no esmentar Turró, constitueix el reconeixement de les seves genials intuïcions esboçades ja fa vint anys.

La personalitat de Turró presenta caires diversos. La seva obra formidable ha enriquit, — honrosa aportació de Catalunya —, el patrimoni universal de la ciència. Nosaltres considerem un alt deure l'honorar la memòria d'aquest savi eminent dedicant-li el vinent número. Serà allí on l'obra de Turró serà estudiada en els seus múltiples aspectes.

Antoni Gaudí ha deixat a la ciutat el llegat valuós de les seves obres arquitectòniques, entre les quals excel·leix, inacabat encara, el Temple de la Sagrada Família. Totes elles denoten una personalitat acusada, una originalitat genial. Al costat de la valor artística d'aquestes construccions, hom assenyala l'admirable esforç de tècnica que requereix l'haver trobat les lleis que són la base de la seva arquitectura.

Catalunya tota ha sentit la mort d'aquests homes eminents, els noms dels quals seran sempre rememorats a través de llurs obres, amb veneració i respecte. CIÈNCIA uneix el seu plor al plor de tot el nostre poble i fa vots perquè el reflexe auri de l'alada immortalitat que avui volta ja els noms de Ramon Turró i Antoni Gaudí, units en la comunitat de la cultura pairal, sigui llevat que fructifiqui en les nostres joventuts estudioses i les guiï devès la continuïtat de l'aportació, gloriósament iniciada, de la nostra Catalunya, a la moderna evolució científica universal.

(1) Els anticossos i les noves doctrines de la immunitat. Dr. LEANDRE CERVERA. CIÈNCIA, núm. 2, pàg. 49.