

CIÈNCIA

REVISTA CATALANA
DE
CIÈNCIA I TECNOLOGIA

Any I

Abril 1926

Núm. 3

SUMARI

Els primers fòssils de vertebrats quaternaris de la Cerdanya
L'Observatori de l'Ebre
Cost en barres del Kwh. tèrmic amb els carbons catalans de
baixa qualitat
La determinació cristal·logràfica dels minerals petrogràfics
Dos nous elements
De l'òxid de Thori

MN. J. R. BATALER
IGNASI PUIG S. J.

A. HOMDEDEU
DR. JAUME MARCET I RIBA
A. QUINTANA MARI
JOAQUIM TORT I MENSA

EXTRACTES I TRADUCCIONS

Aparells per a la mesura de la temperatura de tall de les eines
La producció de l'Helium

Revista de Revistes; Treballs de Societats Científiques.

BIBLIOGRAFIA — NOTÍCIES I COMENTARIS

REDACCIÓ I ADMINISTRACIÓ

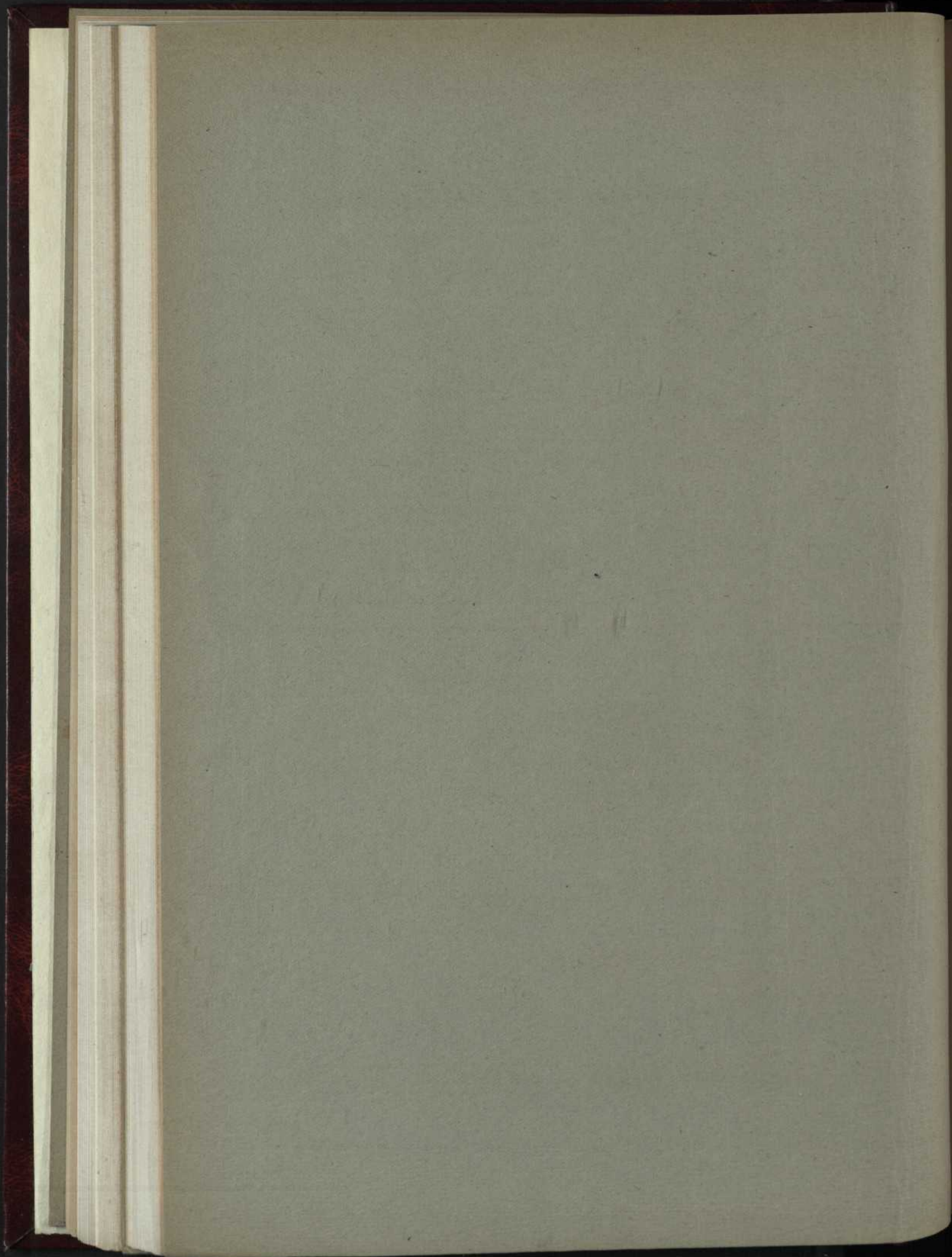
Llibreria CATALÒNIA

Plaça de Catalunya. 17.

BARCELONA

SUBSCRIPCIÓ: 15 P.TES. L'ANY

NÚMERO SOLT: 1'50 P.TES.



Bombes centrífugues de construcció

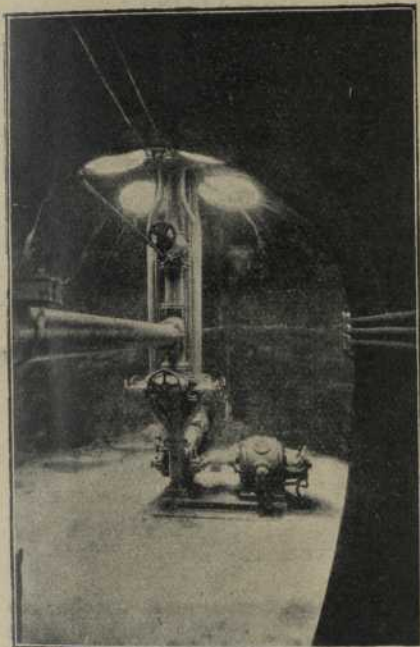
Escher Wyss & C.^o

de Zurich

Representant general per a Espanya i Portugal

BARCELONA: Girona, 112 **F. VIVES PONS** MADRID: Prím, 2

VALENCIA: Hernán Cortés, 12, 1r.



Projectes i estudis d'elevació d'aigües per a ríeadijs, proveïment de vies, desajóde de mines, etc. • Construcció sòlida i acurada • Alts rendiments • Les instal·lacions hídráuliques més importants s'han efectuat amb material provenint dels tallers ESCHER WYSS & Co. de Zurich

Bombes de baixa i alta pressió per a caudals des de 30 fins a 80,000 litres per minut • Nombres referéncies i gran existéncia de grups motor-bomba per subministre immediat • Preus reduïts

Si us interessa la instal·lació d'una bomba demaneu oferta i catàleg general, que us serà * * * tramés tot seguit * * *

Motor de doble enrotllament *L'únic que no té desgast elèctric*

*Es la millora més important
introduïda en la fabricació
de motors normals d'ençà
de 1924*

Electric Supplies Co.

S. A.

Oficina Central:

Fontanella, 14 - Barcelona

Telèfons 3996 A i 339 A

COMPANIA GENERAL DE
ASFALTOS Y PORTLAND

ASLAND

PASSEIG DE GRACIA, 45
BARCELONA

Adreça postal:
Apartat, 263
BARCELONA

Adreça telegràfica,
telefònica, cable i
radio-telegràfica
ASLAND-BARCELONA



FABRIQUES

A

LA POBLA DE LILLET 1
MONTCADA (Barcelona)
VILLALUENGA DE LA SAGRA
(Toledo)

BILBAO

PRODUCCIO ANYAL: 300.000 tones

ERRATA

NÚM. 2

Pàg. 67

De la ratlla 19 de la primera columna, a la ratlla 21 de la segona columna, el

text ha de dir com segueix:

Com les dels ametllers, s'obren tan precoçment que per Nadal hom ja les veu blanquejar vora els rierols de la plana de La Selva. Continua la florida tot el gener i febrer, que és quan comença a Olot i al Montseny, on s'allarga encara pel març; a l'abril, i àdhuc pel maig, hom encara el veu florit als prats de la Vall d'Aran i d'altres contrades pirenenques. Ho és tant de primerenc el *Galanthus*, que, a les muntanyes i a les planes del centre d'Europa, floreix sovint quan la neu encara no és fosa del tot. D'això li venen els noms francesos de *perce-neige* i *clochette d'hiver*, i els anàlegs de moltes

altres llengües europees. En català tenim els de flor de neu, (Camprodon), o llirideneu, com algú d'Olot n'ha dit, viola d'hivern (Espínabell) o viola blanca (La Selva), aquests dos darrers més propis potser dels *Leucojum*, si a Catalunya en tinguéssim d'autòctons; a La Selva en diuen també aiguamoixos, fadrins i consoldes bordes, aquest possiblement per ciar-se en llocs semblants on se fan les consoldes pròpiament dites, els *Symphytum*, i per tenir, com aquest, les flors campaniformes i penjants, per bé que absolutament diverses.

Aparells elèctrics

Ascensors i
Muntacàrregues

Garrigosa, Claverie i Borrell
S. en C.

*
Aragó, 177
Telèfon 1490 G.

B a r c e l o n a

PROXIM A PUBLICAR-SE!!

NORMES DEL COMERCIANT

*"L'activitat comercial en els ordres pràctic,
jurídic i tributari", per*

Manuel Carrasco i Formiguera

Advocat

L'obra apareixerà en dos volums pulcrament editats en forma de manual

Preu de l'obra completa: 30 ptes. en rústica i 35 en tela

Condicions de subscripció: Pagament a la bestreta de la meitat del preu: o sigui, 15 ptes. o 17'50, respectivament, a l'acte de la subscripció, i liquidació de la meitat restant en fer-se el lliurament del primer volum al subscriptor

LLOCS DE SUBSCRIPCIÓ: Principals llibreries i a la residència actual de l'autor: Tamarite de Litera (Osca)

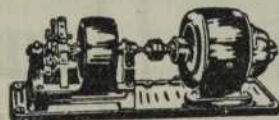
Instal·lacions de Galvanoplàstia per niquelar, estanyar, daurar, platejar, etc.

YBRAN & FONT

Plaça Tetuan, 24 - Apartat de Correus, 664 - Telèf. S. P. 444

BARCELONA

Dipòsits a Bilbao i Madrid



Materials i articles de tota mena per desbastar, polir i acabar objectes metàl·lics / Màquines i eines per a la indústria mecànica / Estudis i pressupostos posts gratuïts



Oficines: Pl. de Catalunya, 9 - Telef. 3910 A
Fàbrica: Menendez Pelayo, 220 - Telef. 480 G

Construcció d'aparells industrials i de gran precisió per a medicions elèctriques

Instal·lació de centrals elèctriques - Xarxes de distribució - Quadros de maniobra - Proteccions per a altes tensions

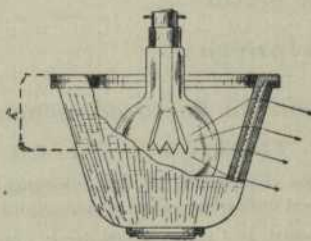
Motors - Transformadors - Dinamos - Alternadors CLERICI

HOLOPHANE

Il·luminació científica i racional - Augment d'intensitat lumínica de 50 %

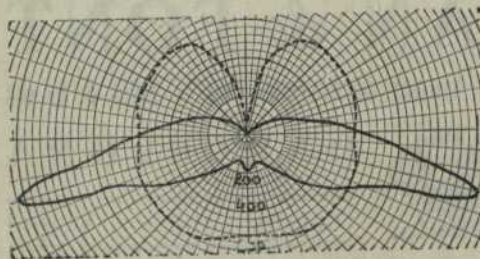
REFLECTOR, REFRACTORS I DIFUSORS

per a il·luminació d'interiors i il·luminat públic



RESSENYAMENTS

Estació monumental M. Z. A. - Gran Metropolità de Barcelona - Exposició d'Indústries Elèctriques - Laboratoris Nord d'Espanya - Oficines "Comercial Pirelli, S. A." - Magatzems París-Madrid - etc.



R. PLANCHE

& Co.

VILLEFRANCHE S. SAÔNE

Compessors d'aire

per a pressions fins a 8 kg.

Elevadors de pressió

per a pressions des de 300 gr. a 1500 gr.

Bombes de buid

d'una fase: Buid 98 %
dues fases: Buid 99,5 %

GRUPS FIXES I TRANSPORTABLES

MAQUINES MOGUDES AMB CORRETJA O DIRECTAMENT ACOBLADES A MOTOR ELECTRIC

Excel·lents referències
Preus interessants



Representant general:

Fill d'E. Bruguera

Riereta, 28 - Barcelona