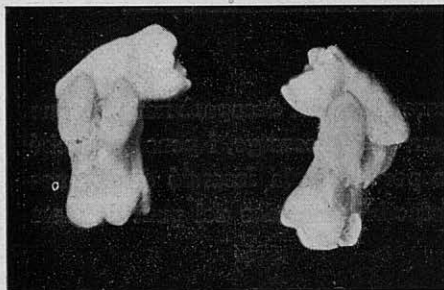


## CASUÍSTICA

ARXIU D'ODONTOLOGIA comença la publicació d'aquesta secció en la seguretat de què tots els professionals hi aportaran aquelles observacions filles de la pràctica diària, que tenint un interès documental veritable, no arriben, però, a constituir temes d'estudi per a fer-ne un article extens. Aquestes observacions, que, isolades tenen un valor relatiu, colleccionades i degudament classificades poden oferir la base d'una estadística d'indiscutible valor. Les observacions de dents supernumeràries, les ectopies, les dents incluídes, etc., (reproduïdes en models o radiografies, o millor, en ambdues formes) que ens siguin trameses, juntament amb una nota explicativa, seran gustosament publicades, en la seguretat que han d'ésser molt apreciades per tots els nostres lectors.

### UN CAS DE GEMINODONCIA

Es presenta a la meua consulta la pacienta N., N., infermera d'un Hospital de Barcelona, la qual sofreix forts dolors motivats



per una càries de tercer grau de la segona molar superior esquerra; prèvia anestèsia n'intento l'extracció; després de varies proves se'm fa completament impossible; l'hi aconsello la radiografia; la pacienta, de pocs recursos, no s'hi avé; vist això em decideixo a intervenir-hi: resseco amb cisells la làmina alveolar externa, també el pro-

cés alveolar amb fresa rodona gran; després de varis intents aconseguixo fer-ne l'extracció i en trec un queixal disforme; una vegada net de la sang que l'envolta, puc veure que es tracta d'un cas de fusió d'arrels de la segona molar amb les del queixal del seny.

En les adjuntes fotografies es veuen claríssimament les característiques d'aquell notable exemple de fusió dentària; l'una representa una vista de la porció vestibular, l'altre de la porció palatina; s'hi aprecia com l'arrel cònica de la tercera molar està continguda entre el grup vestibular i la palatina de la segona.

EL DIPOSIT DENTAL  
HUMBERT  
SERRA i FARGAS

XUCLA, 25  
BARCELONA

▼ Invita tots els professionals  
a visitar-lo a la FIRA  
DE MOSTRES, de Barcelona, a la Sec-  
ció 1.<sup>a</sup>, Stands núms. 34 i 35, on podran  
fer-los demostracions de nous aparells  
i mostrar-los una col·lecció de novetats  
procedents de diferents països, i que per  
llur bondat i el pràctics que són, mereixen  
d'ésser vistos.

Mercès per endavant als senyors visitants.

RESOVIN

Ultima novetat de la casa

~ S. S. WHITE ~

per a dentadures de gran luxe.



LABORATORI DE PRÒTESI  
LLENA I GARRIGA

Plaça dels Angels, 4. - Telèfon 17487. - Barcelona

# KALOGEN

PRODUCTE  
NACIONAL

RECALCIFICANT: Soluble, no àcid.

ASSIMILABLE: Sense modificar la composició del suc gàstric, ni alterar les funcions digestives.

INALTERABLE: Indefiniblement, a malgrat dels compostos de què està integrat.

• • •

MOSTRES I PROSPECTES EXPLICATIUS:

**Laboratori Dr. Taya & Dr. Bofill**

Plaça St. Agustí Vell i Comerç, 28. - Barcelona

## F Ò R M U L A

Ca Cl<sub>2</sub> 0'10 grams.  
Ca Br<sub>2</sub> 0'50    >  
Ca I<sub>2</sub> 0'62    >  
H<sub>2</sub> O 1'00 cm<sup>2</sup>.

UNIC PREPARAT QUE, A L'ACCIÓ REMINERALITZANT DEL CALCI, UNEIX L'ANTIESCROFULOSA DEL IODE. SENSE IODISME.

# LABORATORI WIPLA

PALMA DE SANT  
JUST, N.º 1, 1.ª  
Telèfon 21641  
BARCELONA

PERSONAL ESPECIALITZAT PER A CADA CLASSE DE TREBALL

Treballs de pròtesi en general.  
Estampació de plaques amb premsa hidràulica.  
Acer inoxidable Krupp (V. 2A). Or i els seus aliatges.

LA INSTAL·LACIÓ MÉS IMPORTANT D'ESPANYA