

La sortida d'estudi a Fraga i les terres de Ponent

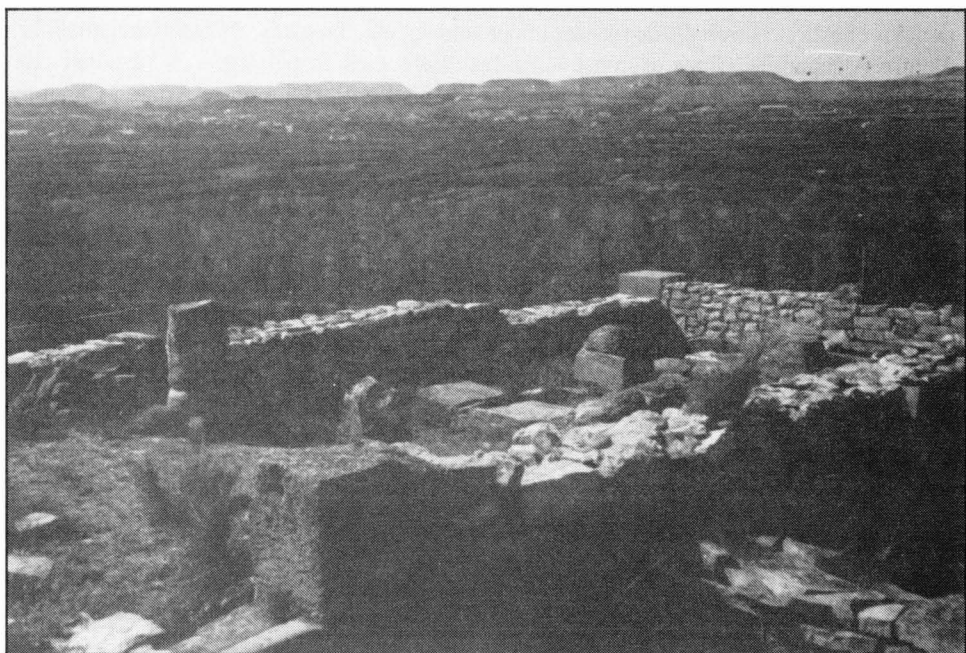
El dissabte dia 28 d'abril, una seixantena de socis i amics de la Societat Catalana de Geografia efectuaren la visita a Fraga i a les terres de Ponent que s'havia previst.

En entrar a la Depressió Central, Anna Borbonet, Jesús Burgueño i Francesc Nadal intervingueren per explicar, respectivament, els *aspectes de la vegetació en un sector semi-àrid del Ponent de Catalunya*, les *influències del clima en el relleu, la vegetació i la vida* d'aquell sector i la *geomorfologia i evolució del relleu en les terres d'entre Cinca i Segre*.

La primera visita s'efectuarà al monestir de Sixena. Es comentaren els motius de la seva ubicació, l'asseccament dels saladars i les obres de drenatge, la influència de la pintura del monestir, els treballs de manteniment actuals, etc. Després, a l'interfluvi quasi-àrid d'entre Alcanadre i Cinca es constataren les diferències de paisatge i es va poder comprendre les raons de la fluctuació dels límits lingüístics i jurídics entre Aragó i Catalunya i la seva inestabilitat.

Enric Mendizábal, aleshores, explicà l'evolució de la població de la Llitera i del Baix Cinca, les formes actuals del poblament i els canvis experimentats en les activitats econòmiques.

Un cop deixats enrera els arrossars nous i creuat el Cinca, es féu una parada a la Vil·la Fortunatus. Lluís Casassas hi parlà de la continuïtat dels emplaçaments humans i de la lluita secular per assolir el domini de l'aigua. La visita fou interessant, i la conversa llarga i amena amb el guia-conservador de les excavacions, plena de detalls, d'anècdotes i de suggeriments.



Fins a Seròs, els comentaris sobre el país que es contemplava -el dia de sol punyent n'accentuava els contrastos- foren generals. Tothom hi aportà el que en sabia i no hi mancà, és clar, qui hi contribuï amb detalls dels aconteixements bèl·lics que hi ocorregueren durant la guerra civil darrera.

Després de dinar al Casal de Seròs, s'efectuà una visita a les excavacions de la basílica paleo-cristiana de Bovalar, a les vores del Segre. Borbonet hi comentà unes lliçons del professor Pere de Palol que les havia dirigit i Casassas féu remarcar la ubicació de les runes en un sector on són abundants les restes ibèriques, islàmiques i medievals. També féu esment de les repercussions que tingueren els primers concilis dels primitius cristians de Síria en la construcció de la basílica.

Més endavant, M^a Teresa Serra i Alberch aportà dades sobre l'evolució del poblament ibèric i en comunicà la bibliografia sumària.

Finalment, la jornada acabà a Fraga on es mantingué una reunió a l'Ajuntament amb el Regidor de Cultura. Es va poder parlar de la llengua, del límits regionals, de les àrees d'atracció, dels mercats, de les mancances d'infraestructures, etc. Amb ell es visità, per acabar, la Casa de Cultura i Biblioteca.



Aquestes fotografies de M. Dolors Olivé es poden veure uns moments de la visita a la Vila Fortunatus i un detall de la basílica paleocristiana de Bovalar, amb l'horta i el poble de Seròs al fons.

Al retorn cap a Barcelona, com sempre, els comentaris foren abundosos i es matisaren els projectes pel curs vinent: Es veia clar que al curs que ve -Curs del Primer Congrés- les sortides d'estudi s'hauria de procurar que hi quedessin integrades.