

# DE LA FORMA EXTERIOR DELS EMBRIONS HUMANS EN ELS PRIMERS TEMPS

per

P. NUBIOLA

En els llibres d'Embriologia, i aiximateix en els d'Obstetricia, ve repetint-se la publicació d'imatges de l'embrió humà en les primeres fases del seu desenrotllament, copiades de les que els autors anteriors obtingueren i l'expressió gràfica de les quals no fou, a ben segur, representació exacta dels mateixos en tots els detalls. Veiem, entre altres, que en els tan coneguts de la col·lecció de His de 5 mm., de 5'5 mm., de 11 mm. i més, apareix l'embrió humà proveït d'una llarga i caregolada cua, que, al copiar-los, encara allarguen altres d'una manera extraordinària. En les observacions que hem conseguit fer no hem pogut veure tal prolongació caudal; ço que ocorre és que l'excrecència o rudiment del membre inferior apareix a certa distància per damunt de la porció inferior de l'embrió i, per tant, al suposar-s'hi la paleta que més tard serà cama, vist de perfil pot justificar que s'hagi dibuixat com si es tractés d'un veritable apèndix caudal que molts autors volen que tingui l'embrió humà.

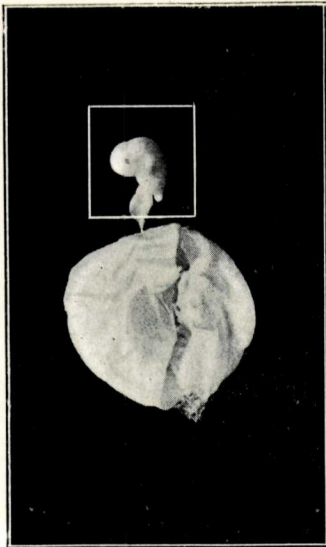
Les figures que acompanyem, i corresponen a èpoques iguals de desenrotllament o encara menors que aquells,

són prou demostratives perquè se vegin ben patents els fets que hem assenyalat.

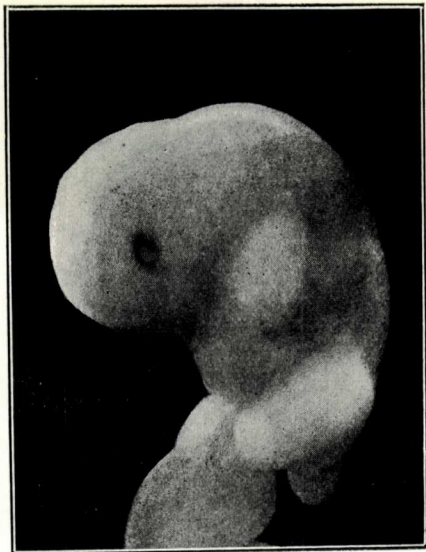
Una de les imatges correspon a un producte humà de molt poc temps i que considerem com una veritable troballa.

Les fotografies han estat preses amb una enginyosa disposició ideada per nostre consoci Dr. Pau Agustí, il·luminant fortament el camp embrionari.

*Laboratori d'Obstetricia. Facultat de Medicina.*



Tamany natural.



Ampliació del mateix.

Observació del Dr. Fargas Raymat.



Observació personal.  
(Considerablement augmentat.)



Observació del Prof. Lluís Celís.