

ENTOLOMA SERICEUM F. PALLIDUM F. NOV., UNA NUOVA FORMA DI ENTOLOMA

E. BATTISTIN e N. RIGHETTO

Museo di Storia Naturale "Dr. Dal Lago", Corso Italia, 63-36078 Valdagno (VI)-Italia

E-mail: eliseo_battistin@yahoo.it; righetto@interfree.it

RESUMEN. *Entoloma sericeum* f. *pallidum* f. nov., una nueva forma de *Entoloma*. Se describen las características macro y microscópicas de una nueva forma de *Entoloma sericeum*, así como se aportan fotografías de los ejemplares en su hábitat junto al diagnóstico del taxon. Un análisis estadístico de la muestra de sesenta esporas es efectuada junto a algunas consideraciones sobre algunas taxa próximas.

Palabras clave: *Entoloma*, *pallidum*, *cinereoopacum*, *sericeum*, terrenos herbosos, nueva forma, taxonomía.

ABSTRACT. *Entoloma sericeum* f. *pallidum* f. nov. The macro- and microscopical features of a new form of *Entoloma sericeum* are described. A latin diagnosis related to the new taxon along with colour photographs of the basidiomata are provided. A statistical analysis of a sample of sixty spores and short considerations regarding some similar taxa are carried out.

Key words: *Entoloma*, *pallidum*, *cinereoopacum*, *sericeum*, grasslands, new form, taxonomy.

RIASSUNTO. *Entoloma sericeum* f. *pallidum* f. nov. Vengono descritti i caratteri macro- e microscopici di una nuova forma di *Entoloma sericeum*, nonché forniti fotocolor dei basidiomi assieme alla diagnosi latina del nuovo taxon. Un analisi statistica del campione sporale viene altresì effettuata assieme a alcune brevi considerazioni su taxa simili.

Parole chiave: *Entoloma*, *pallidum*, *cinereoopacum*, *sericeum*, terreni erbosi, nuova forma, tassonomia.

INTRODUZIONE

Durante una recente escursione micologica in una zona prealpina dell'Italia nord orientale, finalizzata alla ricerca di specie appartenenti al genere *Entoloma*, ci siamo imbattuti in un prato letteralmente cosparso di *E. sericeum*; tra questi spiccavano dei basidiomi biancastri e crema che ci hanno incuriosito ed indotto ad approfondire l'analisi.

MATERIALI E METODI

Preparati microscopici: le spore, gli elementi dell'imenoforo e la pileipellis di campioni freschi sono stati osservati direttamente in acqua o in Rosso Congo mentre frammenti di exsiccata sono stati dapprima reidratati con una soluzione acquosa al 5 % di KOH e poi colorati con rosso Congo.

Misurazioni sporali: sono state misurate 60 spore e riportati i valori medi di lunghezza, larghezza e Q, la loro deviazione standard e tra parentesi i valori estremi riscontrati.

Altri parametri tipici della cosiddetta "statistica descrittiva" quali la mediana, moda, deviazione standard, varianza, valore campionario minimo e massimo, curtosi, asimmetria, coefficiente di variazione, limiti di confidenza al 95% della media, riferiti al campione in studio, sono altresì riportati (Tab. 1). Tali valori sono stati calcolati mediante il software statistico Graphpad Prism versione 5.0.

Sistemática: è stata seguita l'impostazione tassonomica di NOORDELOOS (1992, 2004).

Exsiccata: il materiale è conservato nell'erbario del Museo Civico di Storia Naturale di Venezia (MCVE) con numero identificativo 25685.

DESCRIZIONE

Entoloma sericeum (Bull.) Quél. f. *pallidum* Battistin et Righetto f. nov.

Mycobank: MB 519087.

A typo differt pileo albo vel cremeo. Holotypus hic designatus in Herbario MCVE sub n° 25685 conservatur.

Cappello: largo da 17 a 30 mm, inizialmente campanulato-convesso poi convesso, infine piano, biancastro-crema, igrofano, pallidescente con l'essiccamento a partire dal centro, con superficie glabra e sericea, radialmente fibrillosa, con o senza piccolo umbone giallo paglierino. Margine intero striato per trasparenza. Lamelle: L = 7-13, l = 3-7 mm, moderatamente rade da smarginate a quasi libere, distintamente ventricose, grigio-chiaro, rosate a maturità.

Gambo: cilindrico, diritto o incurvato verso la base lungo fino a 50 mm e spesso fino a 4 mm, di colore grigio-brunastro chiaro, longitudinalmente fibrilloso, fistoloso, provvisto di un feltro miceliare bianco alla base. Carne: esigua, di sapore ed odore farinoso.

Spore: $(7,1)-8,4 \pm 0,7-(11,1) \times (6,4)-7,5 \pm 0,5-(8,8) \mu\text{m}$, $Q = (1)-1,1 \pm 0,1-(1,4)$, poligonali, con 5-6 angoli viste di profilo, Altri indici e valori di statistica descrittiva sono riportati nella Tabella 1. Basidi: $35-44 \times 10-12 \mu\text{m}$, claviformi, tetrasporici, spesso provvisti di giunto a fibbia basale. Cheilocistidi: assenti. Giunti a fibbia: presenti. Pileipellis: cutis di ife cilindriche spesse 5-12 μm provviste di pigmento bruno sparso, incrostante.

MATERIALE STUDIATO. Località Recoaro Mille, Comune di Recoaro Terme (VI), in un pascolo a circa 1100 m.s.l.m. Esemplari raccolti il 26-09-2009. Leg. Eliseo Battistin e Norberto Righetto.

OSSERVAZIONI

Entoloma sericeum var. *sericeum* (Bull.) Quél. è una specie cosmopolita piuttosto comune in Europa (NOORDELOOS, 1992) e in Nord America (LARGENT, 1994). Numerose forme e varietà sono state descritte: *Entoloma sericeum* var. *cinereoopacum* Noordel. (1980) differisce

Tabella 1: valori di statistica descrittiva relativi ad un campione di 60 spore.

| | Lunghezza L | Larghezza l | Q (L/l) |
|---|-----------------|-----------------|-------------------|
| Media | 8,4 | 7,5 | 1,1 |
| Mediana | 8,3 | 7,4 | 1,1 |
| Moda | 8,3 | 7,4 | 1 |
| Deviazione standard della Media | 0,7 | 0,5 | 0,1 |
| Valore minimo | 7,1 | 6,4 | 1 |
| Valore Massimo | 11,1 | 8,8 | 1,4 |
| Asimmetria | 1,2 | 0,5 | 1 |
| Curtosi | 3,5 | -0,1 | 2,1 |
| Coefficiente di variazione | 7,9% | 7,3% | 6,7% |
| Limiti di confidenza al 95% della Media | $8,2 < L < 8,6$ | $7,4 < l < 7,7$ | $1,09 < Q < 1,14$ |

dalla varietà *sericeum* per il cappello più scuro e l'assenza di striatura per trasparenza, *E. sericeum* var. *minutisporum* Vila & Llimona (2006) presenta invece un cappello di colore bruno e spore più piccole. *Acurtis sericeus* ssp. *antarcticus* Sing. (1959) ricombinato successivamente in *Entoloma sericeum* var. *antarcticus* (Singer) May & Wood (1995), *Entoloma sericeum* f. *flexipes* (Favre) Horak (1993), *Entoloma sericeum* f. *luridofuscum* (Favre) Horak (1993), *Entoloma sericeum* f. *nanum* (Favre) Horak (1993), *Entoloma sericeum* f. *nolaniforme* (Kühner & Romagn.) Noordel. (1980), *Entoloma sericeum* f. *rubellotactum* (Favre) Horak (1993) possiedono un cappello di colore bruno più o meno accentuato e pertanto possono essere facilmente differenziate da *Entoloma sericeum* f. *pallidum* (vedi Fig. 3), che è invece per quanto a nostra conoscenza, la prima o una delle prime forme chiare di *Entoloma* afferenti alla sottosezione *Cosmeoexonema* del sottogenere *Nolanea*.

BIBLIOGRAFIA

- HORAK, E. (1993).- *Entoloma* in the Alpine Zone of the Alps: 1. Revision of the taxa described by J. Favre (1955). 2.- New records from the Swiss National Park and other locations in the Alps. *Bibliotheca Mycologica* 150: 63-91.
- LARGENT, D.L. (1994).- *Entolomatoid fungi of the Western United States and Alaska*. Mad River Press, Eureka. 515 pp.
- MAY, T.W. & A.E. WOOD (1995).- Nomenclatural notes on australian macro fungi. *Mycotaxon* 54: 147-150.
- NOORDELOOS, M.E. (1980).- *Entoloma* subgenus *Nolanea* in the Netherlands and adjacent regions with a reconnaissance of its remaining taxa in Europe. *Persoonia* 10: 427-534.
- NOORDELOOS, M.E. (1992).- *Entoloma* s.l. Fungi Europaei. Edizioni Giovanna Biella. 760 pp.
- NOORDELOOS, M.E. (2004).- *Entoloma* s.l. Supplemento. Fungi Europaei. Edizioni Candusso. 1378 pp.
- SINGER, R. (1959).- New and interesting species of Basidiomycetes. VII. *Mycologia* 51 (4): 578-588.
- VILA, J. & X. LLIMONA (2006).- Noves dades sobre el component fúngic de les comunitats de *Cistus* de Catalunya. II. *Revista Catalana de Micologia* 28: 167-207.

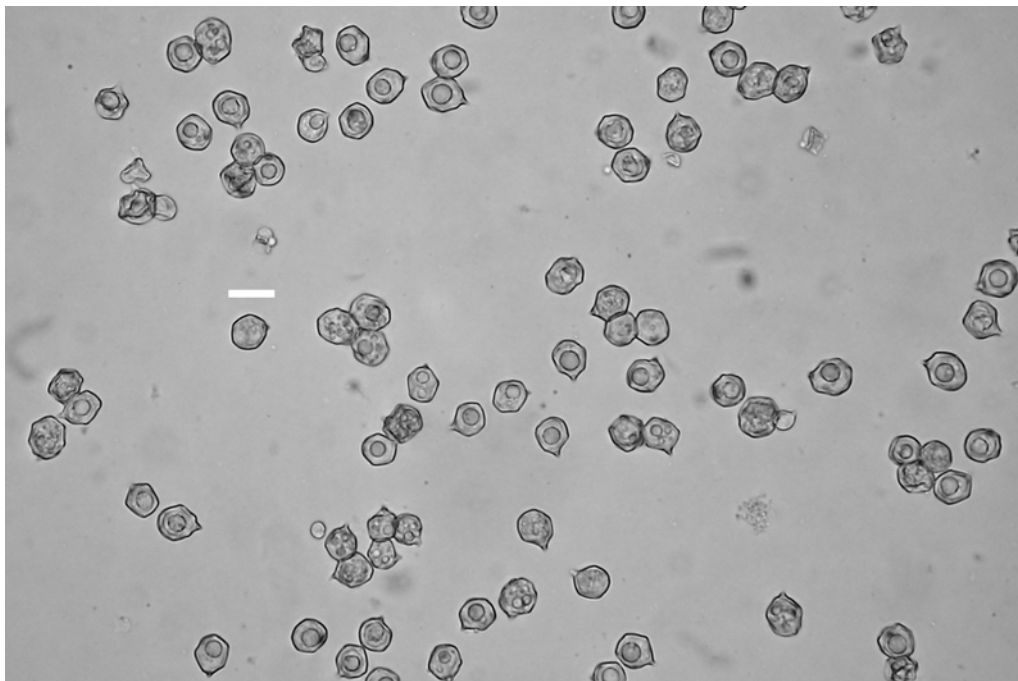


Fig. 1. Spore di *Entoloma sericeum* f. *pallidum*. Barra = 10 µm.

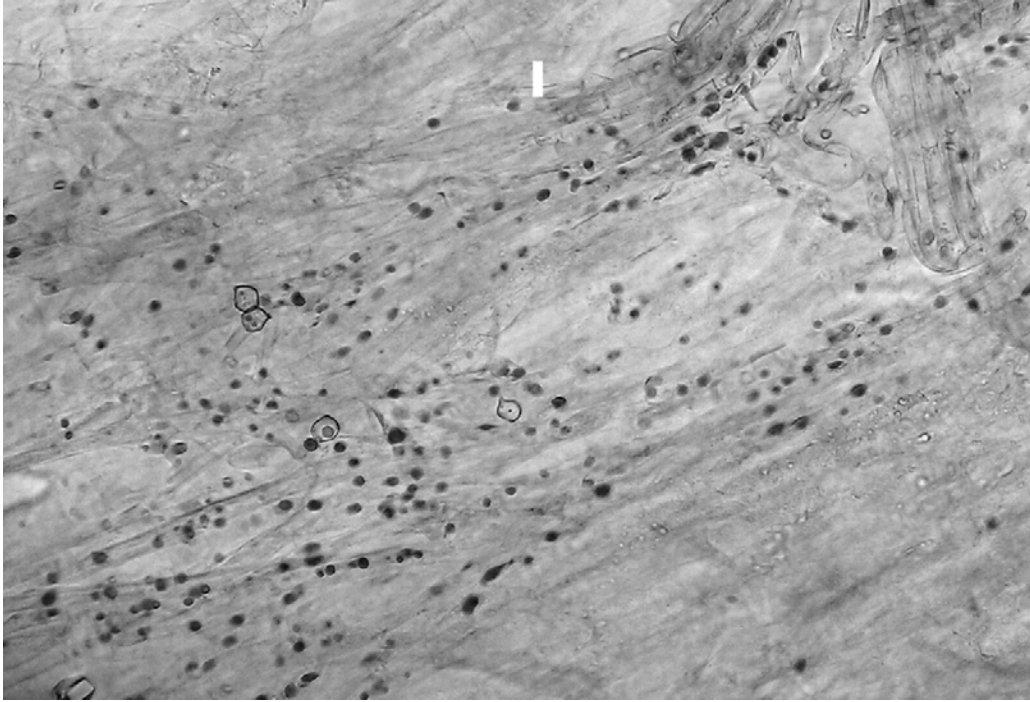


Fig. 2: Pileipellis e pigmento incrostante di *Entoloma sericeum* f. *pallidum*. Barra = 8 μ m Autore della foto: E. Battistin



Fig. 3: *Entoloma sericeum* f. *pallidum* in habitat. Autore della foto: N. Righetto



Fig. 4: *Entoloma sericeum* var. *cinereoopacum* in habitat. Autore della foto: N. Righetto



Fig. 5: *Entoloma sericeum* var. *sericeum* in habitat. Autore della foto: N. Righetto