

HYSTERANGIUM INFLATUM Rodw.

por M. P. Martín

Orden: Hysterangiales
Familia: Hysterangiaceae

CARACTERES MACROSCÓPICOS

CARPÓFOROS, en general, globosos, de 0,5-1,5 cm de diámetro, con rizomorfas blancas en la base. **PERIDIO** liso, de color ocre blanquecino que, con el roce, se torna pardo-rosado. Al efectuar el corte longitudinal, puede aparecer, en el centro de la gleba, una columela dendroide, hialina, de consistencia gelatinosa. La gleba, en los ejemplares jóvenes, es color verde claro y está constituida por cámaras alargadas y sinuosas. Al madurar, la gleba es de color verde-oliváceo y delicuesce; por ello, es frecuente encontrar carpóforos vacíos.

CARACTERES MICROSCÓPICOS

ESPORAS lisas, elipsoides-fusoides, de 8,5-11,5 x 3,5-4,5 µm, con el ápice redondeado y con restos de esterigma en la base. Lo más característico es la presencia de un perisporio que se despega en parte del episporio y queda unido a la base de la espora, dejando, en ocasiones, el ápice al descubierto. Cuando el perisporio está bien desarrollado, las esporas adquieren el aspecto de fruto alado en sámara (CALONGE & VIDAL, 1988).

BASIDIOS cilíndricos, de hasta 50 x 12 µm, con 2, 4, 6 u 8 cortos esterigmas.

TRAMA de las cámaras glebales de hasta 55 µm de anchura, constituida por hifas hialinas, septadas, de 1-2 µm de diámetro, entrelazadas de forma irregular.

PERIDIO de 150-200 µm de espesor, integrado por hifas pardas, septadas, de hasta 3,5-4 µm de diámetro.

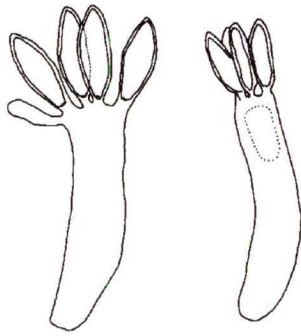
HÁBITAT

Especie introducida en Europa al mismo tiempo que los *Eucalyptus* procedentes de Australia y Nueva Zelanda. La descripción está basada en unos ejemplares recolectados el 2/XII/1992 por A. Sánchez, D. Sierra y M.P.M., que crecían semienterrados al pie de un *Eucalyptus* sp, en la Gatosa d'en Riusec, Llagostera (La Selva), BCC-PMP 1587 y BCC-MPM 1588.

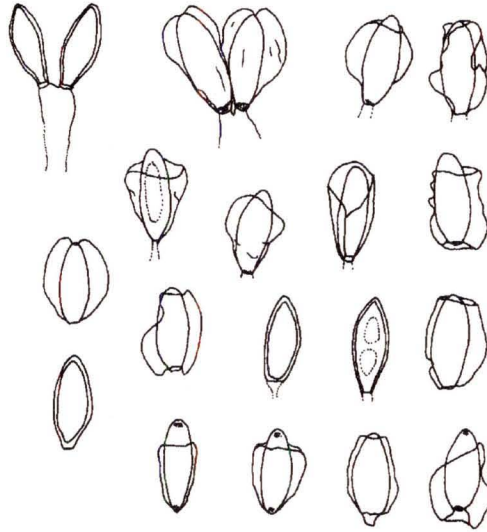
BIBLIOGRAFÍA

CALONGE, F.D. & VIDAL, J.M. (1988). - Notas breves. *Hysterangium inflatum* Rdw. (Gasteromycetes), nuevo para España. *Bol. Soc. Mic. Madrid* 13: 201 - 203.

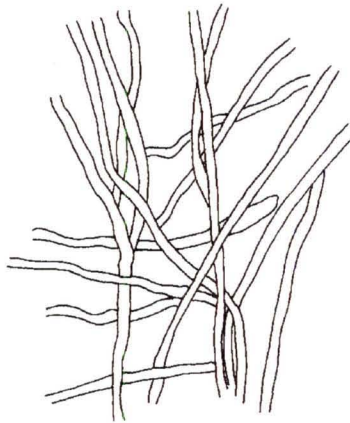
Basidios



Esporas

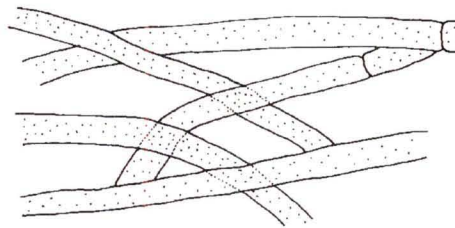


Hifas de la trama



10 μ m

Hifas del peridio



HYSTERANGIUM INFLATUM Rodw