

**ENTOLOMA STRIGOSISSIMUM** (*Rea*) Noordel.

por Manuel Tabarés y August Rocabrumba

Familia: Entolomataceae  
Sección **Dysthales** (*Mazzer*) Noordel.

**CARACTERES MACROSCÓPICOS**

**SOMBRERO** de 1-1,7 cm de alto x 1,0-1,2 de ancho, de forma cónico-acampanada durante todo el desarrollo, centro deprimido, totalmente recubierto por fibrillas sedosas, hirsutas en los ejemplares jóvenes. Color de pardo oscuro a gris-pardo.

**LÁMINAS** y laminillas espaciadas, con estrías transversales, arista finamente aserrada, de 2 mm de anchura, con colores al sombrero.

**PIE** de 2-5 x 0,2 cm, algo bulboso y recubierto en su totalidad por fibrillas hirsutas de color pardo-castaño o pardo-rojizo.

**CARNE** escasa, del mismo color que el sombrero y olor un poco espermático.

**CARACTERES MICROSCÓPICOS**

**ESPORAS** de 13-16,5 x 8-11 µm. Relación l/a comprendida entre 1,5 y 1,7 con muchos nódulos angulosos. Fig.2

**BASIDIOS** tetraspóricos, de 40-15 x 10-15 µm presentes también en la arista. Fig.3

**QUEILOCISTITIOS** de 25-45 x 10-25 µm. Fig.4.

**PILEIPELIS** con elementos cilíndricos formando un tejido de tipo trichodermis con pigmento extracelular. Medidas de 40-80 x 10-15 µm. Fig.5, con pelos afilados muy largos, de 450 µm.

**ESTIPIPELIS** con pelos similares a los del sombrero. Fig.6.

**HÁBITAT**

Los ejemplares descritos aparecieron en un bosque de ribera con *Populus* sp, *Ulmus* sp y cañas (*Arundo donax*). Solamente recolectamos 3 ejemplares en mayo de 1991.

**OBSERVACIONES**

Dentro de la sección *Dysthales* es la única con olor espermático. *Entoloma pseudodysthales* Noordeloos, Tabarés & Rocabrumba tiene un olor entre mezcla de ajo y col podrida. Microscópicamente la especie que hemos descrito difiere claramente del resto de esta sección por las esporas multianguloso-nodulosas así como por los pelos, más largos y afilados.

**BIBLIOGRAFÍA**

NOORDELOOS MACHIEL E., *Fungi Europaei*. Libreria editrice Giovanna Biella I-21047. Saronno, Italia.

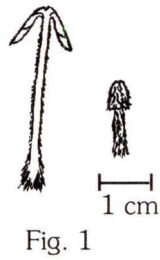


Fig. 1

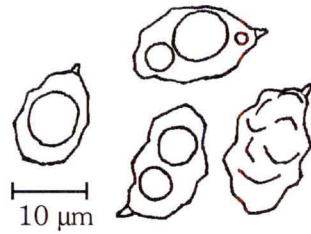


Fig. 2 Esporas

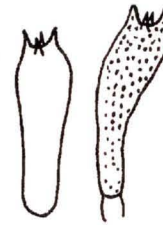


Fig. 3 Basidios

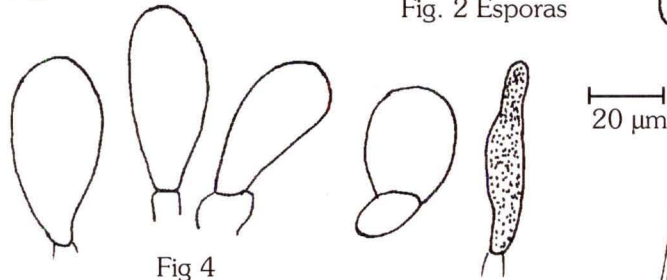
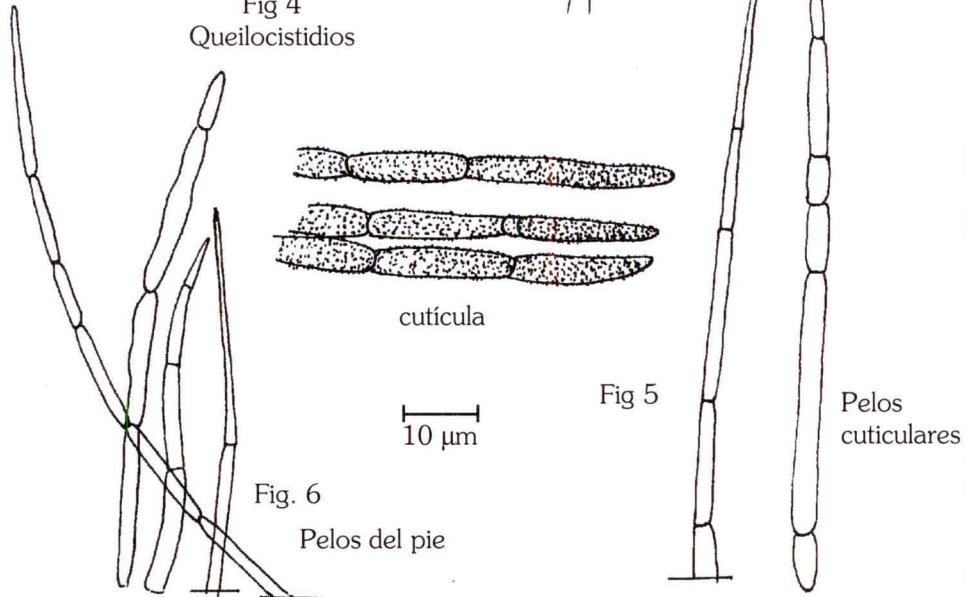


Fig 4  
Queilocistidios



cutícula

Fig 5

Pelos  
cuticulares

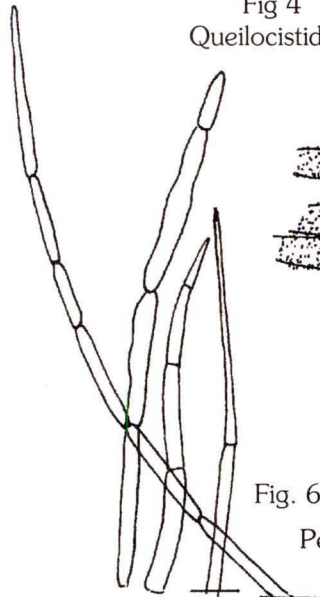


Fig. 6

Pelos del pie

ENTOLOMA STRIGOSISSIMUM (*Rea*) Noordel