

CONTRIBUCIÓ A L'ESTUDI DE LA FLORA MICOLÒGICA DE L'ESPAI RURAL DE GALLECS (VALLÈS ORIENTAL I OCCIDENTAL)

J. RIUS

Societat Catalana de Micologia. Carrer de la Marina, 94, 1r, 4a E-08018 Barcelona. E-mail: jorium@yahoo.es

RESUM. Contribució al estudi de la flora micològica de l'Espai Rural de Gallecs (Catalunya).

Es presenten els resultats d'un primer estudi dels fongs de l'Espai Rural de Gallecs, en forma de catàleg florístic. Es citen 118 taxons: 1 mixomicet, 9 ascomicets i 108 basidiomicets.

Paraules clau: Fongs, Mixomicets, Ascomicets, Basidiomicets, Gallecs, Catalunya, Espanya

SUMMARY. Contribution to the study of fungi in the Espai rural de Gallecs (Catalonia, Spain)

These are preliminary results of the current survey of the fungi of the protected rural area Gallecs, located N of Barcelona. The species list records 118 taxa: one myxomycete, nine ascomycetes and 108 basidiomycetes.

Key words: Fungi, Mixomycetes, Ascomycetes, basidiomycetes, Gallecs, Catalonia, Spain.

INTRODUCCIÓ

Gallecs és un paratge situat al bell mig de la plana vallesana, a cavall de les comarques del Vallès Occidental i el Vallès Oriental, un indret caracteritzat i conegut per la lluita dels ciutadans i dels Ajuntaments democràtics durant més de tres dècades; primer en contra del “*Decreto ley 7/70, de 27 de junio, sobre actuaciones urbanísticas urgentes en Madrid y Barcelona*”, amb el que es va expropiar al voltant de 1.400 Ha, per construir-hi una ciutat dormitori, amb 30.000 habitatges, fet que es va poder evitar, i després, per aconseguir que Gallecs fos declarat espai natural. Actualment, l'Espai Rural de Gallecs, pertany a l'INCASOL (Institut Català del Sòl), i ocupa 774 Ha, repartides entre els municipis del Vallès Occidental (Palau-Solità i Plegamans, Sta. Perpetua de la Mogoda i Montcada i Reixac) i del Vallès Oriental (Mollet del Vallès, Parets del Vallès i Lliçà de Vall), i es troba en procés de tràmit per ser inclòs en el PEIN (Pla d'Espais d'Interès Natural), d'increment de la seva superfície fins a 1.100 Ha., protegint d'aquesta forma el connector biològic entre les serres del litoral i els espais naturals de l'interior.

El paisatge de Gallecs és eminentment agroforestal, i correspon a una de les extensions de conreus de cereals més gran del Vallès, amb menor superfície, també té àrees dedicades a l'horticultura. Gallecs, està situat a la conca del Besòs, és drenat per les rieres de Caldes, de Gallecs i Seca; des del punt de vista micològic, la més interessant és la riera de Gallecs, ja que té a banda i banda, una vegetació força important, sobretot de plàtan (*Platanus hispanica*), àlber (*Populus alba*), i en menor quantitat de pollancre (*Populus nigra*), oms (*Ulmus minor*), i algun freixe de fulla petita (*Fraxinus angustifolia*). Els boscos tenen una extensió total de 80 Ha, i formen diverses clapes en mig dels conreus, prenent el nom de les masies que hi ha més a prop. La vegetació predominant es la de pi blanc (*Pinus halepensis*), que s'ha anat estenent y prenent terreny a l'alzinar (*Quercus ilex*), al roure martinenc (*Quercus pubescens*) i al roure cerrioide (*Quercus cerrioides*), també hi ha clapes amb garric (*Quercus coccifera*). Al bosc de can Torres el pi pinyer (*Pinus pinea*) és l'arbre més abundant. Hi ha una gran varietat d'arbustos. Els més estesos són les estepes (*Cistus monspeliensis* i *Cistus albidus*), argelaga (*Calicotome spinosa*), gatosa (*Ulex parviflorus*), ginesta (*Spartium junceum*), farigola (*Thymus vulgaris*), etc.

El catàleg de les espècies estudiades es presenta ordenat segons la classe, l'ordre, la família i el gènere, seguint el criteri de KIRK *et al.* (2001). Es disposa de diapositives o fotos digitals de les espècies. Les mostres deshidratades estan dipositades al herbari de l'autor.

INDRETS ESTUDIATS

- 1.- Bosc de can Torres; UTM: 31T 04340-46010, 100 m.
- 2.- Bosc de can Jornet; UTM: 31T 04337-46013, 110 m.
- 3.- Riera de Gallecs; UTM: 31T 04331-46019, 80 m (dades preses al seu pas per l'església romànica de Sta. Maria de Gallecs).
- 4.- Bosc de la torre Malla; 31T 04341-46021, 120 m.
- 5.- Bosc de can Veire; UTM 31T 04334-46025, 140 m.
- 6.- Bosc de can Mulà; UTM 31T 04333-46024, 120 m.
- 7.- Bosc de can Llonc; UTM 31T 043330-46022, 110 m.

MYXOMYCETES

LICEALES

RETICULARIACEAE

Enteridium lycoperdon (Bull.) M.L. Farr
= *Reticularia lycoperdon* Bull.

MATERIAL ESTUDIAT. Bosc de cal Llonc; sobre un tronc tallat de *Pinus halepensis*; 09-04-2006; (JR060409-01).

ASCOMYCETES

PEZIZALES

HELVELLACEAE

Helvella atra J. Koenig

MATERIAL ESTUDIAT. Bosc de can Veire, sota *Pinus halepensis*, *Quercus pubescens*, i *Cistus monspeliensis*; 01-11-2005 (JR051101-09).

Helvella crispa (Scop.) Fr.

MATERIAL ESTUDIAT. Bosc de can Veire, sota *Pinus halepensis*, i *Quercus pubescens*; 19-11-2005; (JR051119-04).

Helvella lacunosa Afzel.

MATERIAL ESTUDIAT. Bosc de can Jornet, sota *Pinus halepensis* i *Quercus coccifera*; 27-11-2005; (JR051127-01).

Helvella leucomelanea (Pers.) Nannf.

MATERIAL ESTUDIAT. Bosc de cal Llonc; a la vora del camí d'un bosc de *Pinus halepensis*; 04-02-2006; (JR060204-03); Bosc de can Veire, sota *Pinus halepensis* 25-02-2006; (JR060225-01).

Helvella leucopus Pers.

MATERIAL ESTUDIAT. Riera de Gallecs, sota *Populus nigra*; 25-04-2005, (JR050425-02).

PYRONEMATACEAE

Humaria hemisphaerica (F.H. Wigg.) Fuckel

MATERIAL ESTUDIAT. Bosc de can Veire, sota *Pinus halepensis* i *Quercus coccifera*; 18-12-2005; (JR051218-04).

Otidea cochleata (Huds.) Fuckel

= *Otidea umbrina* (Pers.) Bres.

MATERIAL ESTUDIAT. Bosc de can Veire, sota *Pinus halepensis* i *Quercus pubescens*; 19-11-2005; (JR051119-03).

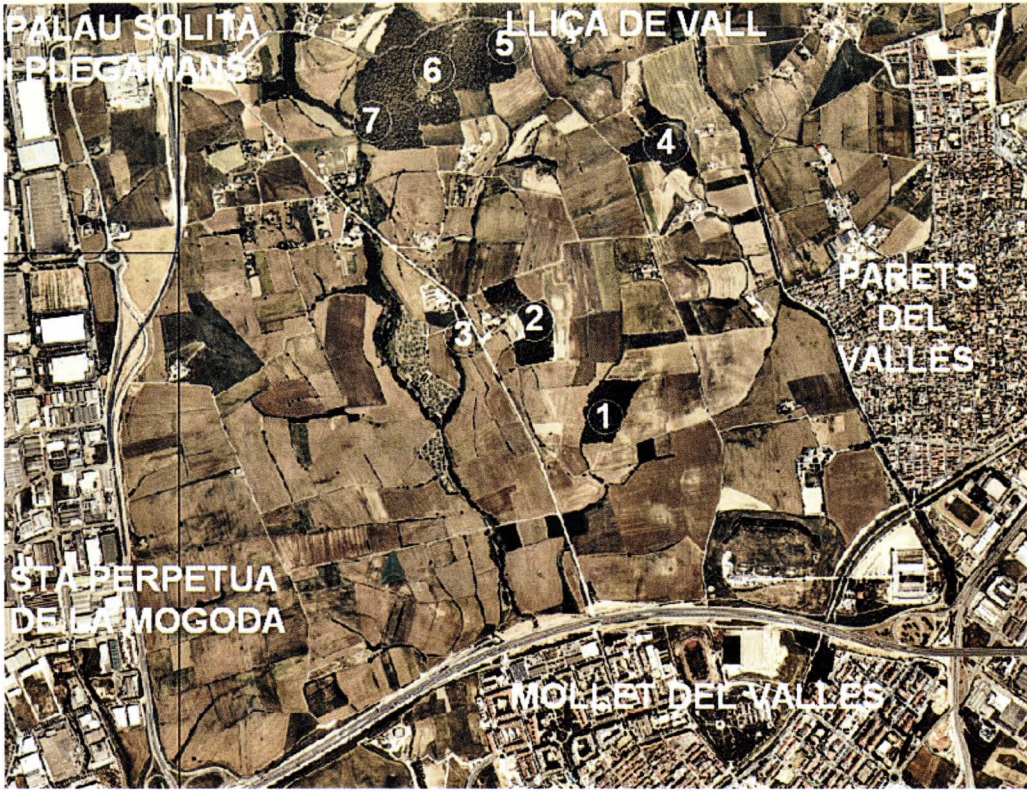


Fig. 1. Mapa de Gallecs amb els indrets estudiats.

SARCOSYPHACEAE

Sarcosypha coccinea (Jacq.) Sacc.

MATERIAL ESTUDIAT. Bosc de la torre Malla, sobre un branquilló de *Quercus coccifera*; 21-01-2006; (JR060121-02).

XILARIALES

XYLARIACEAE

Xylaria hypoxylon (L.) Grev.

MATERIAL ESTUDIAT. Bosc de can Mulà en una clariana de bosc de *Pinus halepensis*, sobre branquillons soterrats; 21-01-2006; (JR060121-05).

BASYDIOMYCETES

AGARICALES

AGARICACEAE

Agaricus augustus Fr.

MATERIAL ESTUDIAT. Bosc de can Mulà, sota *Pinus halepensis* i *Quercus pubescens*; 22-10-2005; (JR051022-07).

***Agaricus porphyrizon* P.D. Orton**

MATERIAL ESTUDIAT. Bosc de can Llonc, sota *Pinus halepensis* i *Quercus cerrroides*; 01-10-2005; (JR051001-10).

***Agaricus silvicola* (Vittad.) Peck**

MATERIAL ESTUDIAT. Bosc de la torre Malla, sota *Pinus pinea*; 16-09-2006; (JR050916-01).

***Agaricus xanthodermus* Genev.**

MATERIAL ESTUDIAT. Bosc de la torre Malla, sota *Pinus halepensis*; 16-09-2006; (JR050916-04).

***Lepiota brunneoincarnata* Chodat & C. Martín**

MATERIAL ESTUDIAT. Bosc de la torre Malla, sota *Pinus halepensis*, en un camí; 17-09-2006; (JR050917-02).

***Lepiota clypeolaria* (Bull.) Quél.**

MATERIAL ESTUDIAT. Bosc de can Mulà, sota *Pinus halepensis* i *Quercus pubescens*; 25-09-2005; (JR050925-01).

***Lepiota subincarnata* J.E. Lange**

= *Lepiota josserandii* Bon & Boiffard

MATERIAL ESTUDIAT. Bosc de can Veire, sota *Pinus halepensis* i *Quercus coccifera*; 01-10-2006; (JR051001-17).

***Leucoagaricus barssii* (Zeller) Vellinga**

= *Leucoagaricus macrorrhizus* Locq. ex E. Horak

MATERIAL ESTUDIAT. Bosc de la torre Malla, sota *Pinus halepensis* i *Quercus pubescens*; 17-09-2005; (JR050917-01).

***Leucoagaricus serenus* (Fr.) Bon & Boiffard**

= *Sericeomyces serenus* (Fr.) Heinem.

MATERIAL ESTUDIAT. Bosc de can Veire, en una clariana de bosc; 30-10-2006; (JR051030-03).

***Macrolepiota procera* (Scop.) Singer**

MATERIAL ESTUDIAT. Bosc de can Llonc, sota *Pinus halepensis* i *Quercus coccifera*; 17-09-2005; (JR050917-08).

***Macrolepiota rhacodes* (Vittad.) Singer**

MATERIAL ESTUDIAT. Bosc de can Veire, sota *Pinus halepensis*, *Quercus pubescens* i *Quercus coccifera*; 01-11-2005, 05/11 /2006; (JR051105-04).

BOLBITIACEAE

***Agrocybe aegerita* (V. Brig.) Singer**

MATERIAL ESTUDIAT. Riera de Gallecs, sota *Populus nigra*; 09-04-2005; (JR050409-01).

***Bolbitius vitellinus* (Pers.) Fr.**

MATERIAL ESTUDIAT. Bosc de can Mulà, sota *Pinus halepensis* i *Quercus pubescens*; 05-11-2005; (JR051005-05).

COPRINACEAE

***Coprinus ephemeroideus* (DC.) Fr.**

MATERIAL ESTUDIAT. Bosc de can Veire, sobre excrements de cavall; 04-02-2006; (JR060204-01).

***Psathyrella candolleana* (Fr.) Maire**

MATERIAL ESTUDIAT. Bosc de la torre Malla, sota *Pinus halepensis*; 10-09-2005; (JR050910-03).

***Psathyrella conopilus* (Fr.) A. Pearson & Dennis**

MATERIAL ESTUDIAT. Bosc de Can Veire, sota *Pinus halepensis* i *Quercus pubescens*; 19-11-2005; (JR050910-03).

***Psathyrella spaciodegrisea* (Schaeff.) Maire**

MATERIAL ESTUDIAT. Riera de Gallecs en un camp sense conrear; 25-04-2006; (JR050426-02).

CORTINARIACEAE

Crepidotus variabilis (Pers.) P. Kumm.

MATERIAL ESTUDIAT. Bosc de can Veire, sobre un branquilló de *Quercus pubescens*; 18-12-2005; (JR051218-08).

Cortinarius salor Fr.

MATERIAL ESTUDIAT. Bosc de can Mulà, sota *Pinus halepensis*; 12-10-2005; (JR051012-05).

Cortinarius subcaninus Maire

MATERIAL ESTUDIAT. Bosc de can Veire, sota *Quercus pubescens* i *Cistus monspeliensis*; 05-11-2005, 19-11-2005; (JR051105-06).

Flammulaster carpophilus (Fr.) Earle

MATERIAL ESTUDIAT. Bosc de can Veire; en un branquilló de *Quercus coccifera*; 21-01-2006; (JR060112-03).

Galerina marginata (Batsch) Kühner

MATERIAL ESTUDIAT. Bosc de can Llonc; sobre un branquilló d'arbust indeterminat; 31-12-2005; (JR051231-01).

Gymnopilus penetrans (Fr.) Murrill

MATERIAL ESTUDIAT. Bosc de can Veire; en un tronc de *Pinus halepensis*; 19-11-2005; (JR051119-12).

Inocybe asterospora Quél.

MATERIAL ESTUDIAT. Bosc de can Mulà, sota *Pinus halepensis*, *Quercus pubescens* i *Quercus coccinea*; 01-10-2005, 12-10-2005, 27-11-2005; (JR051001-07).

Inocybe geophylla (Pers.) P. Kumm.

MATERIAL ESTUDIAT. Bosc de can Mulà, sota *Pinus halepensis* i *Quercus coccifera* 19-11-2005; (JR051119-10).

Tubaria furfuracea (Pers.) Gillet

MATERIAL ESTUDIAT. Bosc de can Veire en mig de l'herba; 06-12-2005; (JR051206-05).

ENTOLOMATACEAE

Entoloma hebes (Romagn.) Trimbach

MATERIAL ESTUDIAT. Bosc de can Veire, sota *Pinus halepensis* i *Quercus pubescens*; 19-11-2005; (JR051119-07).

Rhodocybe gemina (Fr.) Kuyper & Noordel.

= *Rhodocybe truncata* (Schaeff.: Fr.) Singer

MATERIAL ESTUDIAT. Bosc de can Veire, sota *Quercus pubescens*; 19-11-2005; (JR051119-14).

HYDNANGIACEAE

Laccaria laccata (Scop.) Fr.

MATERIAL ESTUDIAT. Bosc de can Veire, sota *Pinus halepensis* i *Quercus pubescens*; 01-11-2005; (JR051101-10).

LYCOPERDACEAE

Lycoperdon perlatum Pers.

MATERIAL ESTUDIAT. Bosc de can Torres, sota *Pinus pinea*; 12-10-2005; (JR051012-09).

Vascellum pratense (Pers.) Kreisel

MATERIAL ESTUDIAT. Bosc de la torre Malla, sota *Pinus halepensis*; 10-09-2005; (JR050910-02).

MARASMIACEAE

Armillaria mellea (Vahl) P. Kumm.

MATERIAL ESTUDIAT. Bosc de can Veire, sota *Pinus halepensis*; 22-10-2005; (JR051022-03).

Marasmius oreades (Bolton) Fr.

MATERIAL ESTUDIAT. Bosc de can Veire, en una clariana herbosa; 07-12-2005; (JR051204-07).

Marasmius quercophilus Pouzar

MATERIAL ESTUDIAT. Bosc de can Veire, sobre fulles de *Quercus pubescens*; 05-11-2005, JR051105-01.

Micromphale foetidum (Sowerby) Singer

MATERIAL ESTUDIAT. Bosc de can Mulà, sobre restes d'humus i branquillons sense determinar; 01-11-2006, (JR051101-02).

NIDULARIACEAE

Crucibulum laeve (Huds.) Kambly

MATERIAL ESTUDIAT. Bosc de can Mulà; sobre una pinya de *Pinus halepensis*; 17-09-2005; (JR050917-05).

PLUTEACEAE

Amanita citrina (Schaeff.) Pers.

MATERIAL ESTUDIAT. Bosc de can Llonec, sota *Pinus halepensis* i *Quercus cerrioides*; 22-10-2005; (JR051022-05).

Amanita crocea (Quél.) Singer

MATERIAL ESTUDIAT. Bosc de can Mulà, sota *Quercus coccifera* i *Quercus pubescens*; 25-09-2005 (JR050925-02).

Amanita ovoidea (Bull.) Link

MATERIAL ESTUDIAT. Bosc de can Veire, sota *Pinus halepensis*; 12-10-2005; (JR051012-01).

Amanita pantherina (DC.: Fr.) Krombh.

MATERIAL ESTUDIAT. Bosc de can Mulà, sota *Pinus halepensis* i *Quercus coccifera*; 22-10-2005; (JR051022-04).

Amanita phalloides (Vaill. ex Fr.) Link

MATERIAL ESTUDIAT. Bosc de can Veire, sota *Pinus halepensis* i *Quercus pubescens*; 01-10-2005; (JR051001-04). Bosc de can Mulà, sota *Pinus halepensis* i *Quercus coccifera*; 12-10-2005; (JR051012-10).

Amanita vaginata (Bull.) Vittad.

MATERIAL ESTUDIAT. Bosc de cal Llonec, sota *Pinus halepensis* i *Quercus coccifera*; 01-10-2005, (JR051001-15).

Pluteus cervinus P. Kumm.

MATERIAL ESTUDIAT. Bosc de can Mulà, en un tronc en descomposició, sense determinar, 01-11-2005; (JR051101-01). Bosc de can Llonec, en una soca en descomposició de *Pinus halepensis*, 09-04-2006; (JR060409-02).

Volvariella gloiocephala (DC.) Boekhout & Enderle

MATERIAL ESTUDIAT. Riera de Gallecs, en una clariana amb herba, 10-09-2005; (JR050910-05).

Volvariella pusilla (Pers.) Singer

MATERIAL ESTUDIAT. Bosc de can Mulà, sota *Pinus halepensis* i *Quercus cerrioides*; 25-09-2005; (JR050925-05).

SCHIZOPHYLLACEAE

Schizophyllum commune Fr.

MATERIAL ESTUDIAT. Bosc de can Veire; en un branquilló de *Quercus coccifera*; 04-02-2006; (JR060204-02).

STROPHARIACEAE

Hypholoma fasciculare (Huds.) Quél.

MATERIAL ESTUDIAT. Bosc de can Veire, en un tronc de *Pinus halepensis*, 19-11-2005; (JR051119-11).

Stropharia caerulea Kreisel

Stropharia cyanea sensu P.D. Orton

MATERIAL ESTUDIAT. Bosc de can Mulà, sota *Pinus halepensis* i *Quercus coccifera*; 06-12-2005; (JR051206-02).

TRICHOLOMATACEAE

Clitocybe alexandri (Gillet) Konrad

MATERIAL ESTUDIAT. Bosc de can Veire, sota *Pinus halepensis*, *Quercus ilex*, *Quercus pubescens*; 19-11-2005; (JR051119-21).

Clitocybe gibba (Pers.) P. Kumm.

MATERIAL ESTUDIAT. Bosc de can Mulà, sota *Pinus halepensis* i *Quercus cerrioides*; 01-10-2005; (JR051001-19).

Clitocybe inornata (Sowerby) Gillet

MATERIAL ESTUDIAT. Bosc de can Veire, sota *Pinus halepensis* i *Quercus pubescens*; 06-12-2005; (JR051206-11).

Clitocybe nebularis (Batsch) Quél.

MATERIAL ESTUDIAT. Bosc de cal Llonc, sota *Pinus halepensis*, *Quercus pubescens* i *Quercus coccifera*, 06-12-2005; (JR051206-01).

Clitocybe nivea Velen.

MATERIAL ESTUDIAT. Bosc de can Veire, sota *Pinus halepensis* i *Quercus pubescens*; 05-11-2005; (JR051105-03).

Clitocybe odora (Bull.) P. Kumm.

MATERIAL ESTUDIAT. Bosc de can Mulà, sota *Pinus halepensis* i *Quercus ilex*; 01-10-2005; (JR051001-18).

Clitocybe phaeophthalma (Pers.) Kuyper

MATERIAL ESTUDIAT. Bosc de can Veire, sota *Pinus halepensis* i *Quercus pubescens*; 19-11-2005; (JR051119-05).

Clitocybe phyllophyla (Pers.) P. Kumm.

MATERIAL ESTUDIAT. Bosc de can Veire, sota *Pinus halepensis* i *Quercus pubescens*; 19-11-2005; (JR051119-06).

Collybia butyracea (Bull.) Fr.

= *Rhodocollybia butyracea* (Bull.) Lennox

MATERIAL ESTUDIAT. Bosc de can Torres, sota *Pinus pinea* i *Quercus cerrioides*; 06-12-2005; (JR051206-07).

Collybia dryophila (Bull.) P. Kumm.

= *Gymnopus dryophilus* (Bull.) Murill

MATERIAL ESTUDIAT. Bosc de can Torre, sota *Pinus pinea* i *Quercus coccifera*; 10-09-2005; (JR050910-01).

Hygrophorus arbustivus Fr.

MATERIAL ESTUDIAT. Bosc de can Veire, sota *Quercus pubescens*; 31-12-2005; (JR051231-03).

Hygrophorus eburneus (Bull.) Fr. var. ***cossus*** (Sowerby) Quél.

= *Hygrophorus cossus* (Sowerby) Fr.

MATERIAL ESTUDIAT. Bosc de can Veire, sota *Quercus pubescens* i *Pinus halepensis*; 18-12-2005; (JR051218-02).

Hygrophorus persoonii Arnolds

= *Hygrophorus dichrous* Kühner & Romagn.

MATERIAL ESTUDIAT. Bosc de can Veire, sota *Quercus pubescens* i *Quercus coccifera*; 27-11-2005; (JR051127-05).

***Lepista inversa* (Scop.) Pat.**

MATERIAL ESTUDIAT. Bosc de can Veire, sota *Quercus pubescens* i *Quercus coccifera*; 06-12-2005; (JR051206-08).

***Lepista nuda* (Bull.) Cooke**

MATERIAL ESTUDIAT. Bosc de can Veire, sota *Quercus pubescens* i *Pinus halepensis*; 27-11-2005; (JR051127-02).

***Melanoleuca melaleuca* (Pers.) Murrill**

MATERIAL ESTUDIAT. Bosc de can Veire, sota *Quercus pubescens* i *Pinus halepensis*; 18-12-2005; (JR051218-05).

***Mycena galopus* (Pers.) P. Kumm.**

MATERIAL ESTUDIAT. Bosc de can Veire, sota *Quercus pubescens* i *Pinus halepensis*; 04-12-2005; (JR051204-09).

***Mycena pura* (Pers.) P. Kumm.**

MATERIAL ESTUDIAT. Bosc de can Mulà, sota *Quercus ilex* i *Pinus halepensis*; 01-10-2005; (JR051001-13).

***Tricholoma album* (Schaeff.) P. Kumm.**

MATERIAL ESTUDIAT. Bosc de can Veire, sota *Quercus pubescens* i *Pinus halepensis*; 19-11-2005; (JR051119-01).

***Tricholoma atosquamosum* (Chevall.) Sacc.**

MATERIAL ESTUDIAT. Bosc de can Veire, sota *Quercus coccifera*, *Pinus halepensis* i *Cistus monspeliensis*; 19-11-2005; (JR051119-20).

***Tricholoma saponaceum* (Fr.) P. Kumm.**

MATERIAL ESTUDIAT. Bosc de can Mulà, sota *Quercus ilex* i *Pinus halepensis*; 19-11-2005; (JR051119-13).

***Tricholoma sejunctum* (Sowerby.) Quél.**

MATERIAL ESTUDIAT. Bosc de can Veire, sota *Quercus pubescens*, *Pinus halepensis* i *Cistus monspeliensis*; 06-12-2006; (JR051206-06).

***Tricholoma squarrulosum* Bres.**

MATERIAL ESTUDIAT. Bosc de can Mulà, sota *Quercus ilex* i *Pinus halepensis*; 19-11-2005; (JR051119-02).

***Tricholoma sulphureum* (Bull.) P. Kumm.**

MATERIAL ESTUDIAT. Bosc de can Veire, sota *Quercus pubescens* i *Pinus halepensis*; 01-11-2005; (JR051101-08).

***Tricholoma terreum* (Schaeff.) P. Kumm.**

MATERIAL ESTUDIAT. Bosc de can Veire, sota *Pinus halepensis*; 19-11-2005; (JR051119-18).

TULOSTOMATACEAE

***Tulostoma brumale* Pers.**

MATERIAL ESTUDIAT. Bosc de can Veire, a la vora d'un camí; 19-11-2005; (JR051119-17).

BOLETALES

BOLETACEAE

***Boletus luridus* Schaeff.**

MATERIAL ESTUDIAT. Bosc de can Veire, sota *Quercus coccifera* i *Quercus pubescens*; 17-09-2005; (JR050917-09).

***Leccinum lepidum* (H. Bouchet ex Essette) Bon & Contu**

MATERIAL ESTUDIAT. Bosc de can Veire, sota *Quercus coccifera* i *Quercus pubescens*; 01-11-2005, 27-11-2005; (JR051101-11), (JR051127-07).

***Xerocomus rubellus* (Krombh.) Quél.**

MATERIAL ESTUDIAT. Bosc de can Veire, sota *Quercus pubescens* i *Pinus halepensis*; 17-09-2005; (JR050917-07).

HYGROPHOROPSIDACEAE

Tapinella panuoides (Batsch) E.-J. Gilbert

= *Paxillus panuoides* (Fr.) Fr.

MATERIAL ESTUDIAT. Bosc de can Mulà; en un tronc de *Pinus halepensis* en descomposició; 22-10-2005; (JR051022-01).

MELANOASTRACEAE

Melanogaster broomeianus (Berk.) Berk.

MATERIAL ESTUDIAT. Bosc de can Veire; en una clariana amb *cistus albidus*; 05-11-2005; (JR051105-07).

SCLERODERMATACEAE

Scleroderma verrucosum (Bull.) Pers.

MATERIAL ESTUDIAT. Bosc de can Veire, En una clariana, al costat d'un camí; 17-09-2005; (JR050917-03).

SUILLACEAE

Suillus collinitus (Fr.) Kuntze

MATERIAL ESTUDIAT. Bosc de can Torres, sota *Pinus pinea*; 17-09-2005; (JR050917-10).

CANTHARELLALES

CANTHARELLACEAE

Cantharellus cibarius Fr.

MATERIAL ESTUDIAT. Bosc de can Veire, sota *Quercus pubescens* i *Quercus ilex*; 04-12-2005; (JR051204-06).

Craterellus cornucopioides (L.) Pers.

MATERIAL ESTUDIAT. Bosc de can Veire, sota *Quercus pubescens* i *Quercus ilex*; 18-11-2005; (JR051118-08).

CLAVULINACEAE

Clavulina cinerea (Bull.) J. Schröt.

MATERIAL ESTUDIAT. Bosc de la torre Malla, sota *Pinus pinea* i *Quercus coccifera*; 30-10-2005; (JR051030-02).

HYDNACEAE

Hydnum albidum Peck

MATERIAL ESTUDIAT. Bosc de cal Llonc, sota *Quercus pubescens* i *Pinus halepensis*; 30-10-2005; (JR051030-01).

Hydnum repandum L.

MATERIAL ESTUDIAT. Bosc de can Veire, sota *Quercus ilex* i *Pinus halepensis*; 27-11-2005; (JR051127-03).

Hydnum rufescens Pers.

MATERIAL ESTUDIAT. Bosc de can Veire, sota *Quercus ilex* i *Pinus halepensis*; 19-11-2005; (JR051119-16).

HYMENOCHAETALES

HYMENOCHAETACEAE

Phellinus pini (Brot.) Bondartsev & Singer

MATERIAL ESTUDIAT. Bosc de la torre Malla; en un tronc de *Pinus halepensis*; 28-03-2005; (JR050328-01).

***Phellinus torulosus* (Pers.) Bourdot & Galzin**

MATERIAL ESTUDIAT. Bosc de can Jornet; en una soca de *Quercus ilex*; 25-02-2006, (JR060225-02).

PHALLALES

GEASTRACEAE

***Geastrum pectinatum* Pers.**

MATERIAL ESTUDIAT. Bosc de can Jornet, sota *Pinus halepensis* i *Quercus ilex*; 01-11-2005; (JR051101-05).

***Geastrum rufescens* Pers.**

MATERIAL ESTUDIAT. Bosc de can Veire, sota *Quercus pubescens* i *Pinus halepensis*; 18-12-2005; (JR051218-07).

***Geastrum saccatum* Fr.**

MATERIAL ESTUDIAT. Bosc de can Jornet, sota *Pinus halepensis* i *Quercus ilex*; 01-11-2005; (JR051101-04).

PHALLACEAE

***Clathrus ruber* P. Micheli**

MATERIAL ESTUDIAT. Bosc de la torre Malla; zona herbosa, sota *Pinus pinea* i *Quercus coccifera*; 16-09-2005; (JR051609-05); Bosc de can Veire; *Quercus pubescens* i *Pinus halepensis*; 05-11-2005; (JR051105-08).

***Phallus impudicus* L.**

MATERIAL ESTUDIAT. Bosc de la torre Malla, sota *Pinus pinea* i *Quercus coccifera*; 10-09-2005; (JR050910-04).

RAMARIACEAE

***Ramaria flaccida* (Fr.) Bourdot**

MATERIAL ESTUDIAT. Bosc de can Veire, sota *Quercus pubescens* i *Pinus halepensis*, 01-11-2005; (JR051101-03).

POLYPORALES

FOMITOPSIDACEAE

***Fomitopsis pinicola* (Sw.) P. Karst.**

MATERIAL ESTUDIAT. Bosc de can Torres; en un tronc en descomposició de *Pinus pinea*; 02-02-2005; (JR050202-01), Bosc de can Veire; en un tronc de *Pinus halepensis*; 22-10-2005; (JR051022-08).

GANODERMATAACEAE

***Ganoderma lucidum* (Curtis) P. Karst.**

MATERIAL ESTUDIAT. Bosc de can Veire; en un tronc de *Quercus ilex*; 17-09-2005; (JR050917-06).

MERULIACEAE

***Meruliopsis corium* (Pers.) Ginns**

MATERIAL ESTUDIAT. Bosc de can Veire; sobre fusta d'arbre sense determinar; 04-12-2005; (JR051204-10).

POLYPORACEAE

***Trametes versicolor* (L.) Pilát**

MATERIAL ESTUDIAT. Bosc de can Mulà; en un tronc de *Quercus pubescens*; 06-12-2005; (JR051205-04).

RUSSULALES

AURISCALPIACEAE

Lentinellus micheneri (Berk. & M.A. Curtis) Pegler

= *Lentinellus omphalodes* (Fr.) P. Karst.

MATERIAL ESTUDIAT. Bosc de can Veire; sobre rametes enterrades de *Quercus coccifera*; 01-10-2005; (JR051001-03).

RUSSULACEAE

Lactarius atlanticus Bon

MATERIAL ESTUDIAT. Bosc de can Veire, sota *Quercus pubescens* i *Quercus cerrroides*; 01-10-2005; (JR051001-01).

Lactarius azonites (Bull.) Fr.

MATERIAL ESTUDIAT. Bosc de can Veire, sota *Quercus pubescens* i *Quercus ilex*; 04-12-2005; (JR051204-01).

Lactarius chrysorrhoeus Fr.

MATERIAL ESTUDIAT. Bosc de can Veire, sota *Quercus pubescens* i *Pinus halepensis*; 22-10-2005; (JR051022-02).

Lactarius sanguifluus (Paulet) Fr.

MATERIAL ESTUDIAT. Bosc de can Veire, sota *Pinus halepensis*; 12-10-2005; (JR051012-07).

Russula delica Fr.

MATERIAL ESTUDIAT. Bosc de can Llonc, sota *Quercus pubescens* i *Pinus halepensis*; 01-10-2005; (JR051001-12).

STEREACEAE

Stereum hirsutum (Willd.) Gray

MATERIAL ESTUDIAT. Bosc de can Veire; sobre fusta de *Quercus pubescens*; 19-11-2005; (JR051911-05).

SCLERODERMATALES

ASTRAEACEAE

Astraeus hygrometricus (Pers.) Morgan

MATERIAL ESTUDIAT. Boc de can Veire, en una clariana de bosc; 18-12-2005; (JR051218-09).

TREMELLALES

TREMELLACEAE

Tremella mesenterica Retz.

MATERIAL ESTUDIAT. Bosc de can Veire; sobre fusta morta de *Quercus ilex*; 27-11-2005; (JR051127-06).

AGRAÏMENTS

Voldria agrair a Victòria Caballero, Gemma Safont i Pol Aranyó del Consorci de l'Espai Rural de Gallecs, la seva col·laboració per l'obtenció de mapes de Gallecs i als companys de la Societat Catalana de Micologia per els seus consells i ànims per poder dur a terme aquest estudi.

BIBLIOGRAFIA

BASSO, M.T. (1999).- *Lactarius*. Mykoflora. Alassio (SV). 845 pp.

BON, M. (2005).- *Guía de campo de los Hongos de España y de Europa*. Ediciones Omega S.A. Barcelona. 368 pp.

- BREITENBACH, J. & F. KRÄNZLIN (1984-1991).- *Champignons de Suisse*. Tome I, II, III, IV i V. Edit. Mykologia Lucerna.
- CALONGE, F.D. (1998).- *Flora Micològica Ibèrica, 3: Gasteromycetes*. Ed. Kramer. Madrid - Berlin - Stuttgart. 323 pp.
- COURTECUISSÉ, R. & B. DUHEM (1994).- *Guide des Champignons de France et d'Europe*. Delachaux et Niestlé S.A. Lausanne. 480 pp.
- GERHARD, E., VILA, J. & LLIMONA, X. (2000).- *Bolets dels Països Catalans i d'Europa*. Ediciones Omega S.A. Barcelona 956 pp.
- GORDI, J. (2003).- *Gallecs, més de trenta anys de propostes i accions*. Editorial Mediterrània. Barcelona. 184 pp.
- KIRK, PM., P.F. CANNON, J.C. DAVID, J.A. STALPERS (2001).- *Dictionary of the Fungi*. CAB International, Oxon, 655 pp.
- KÜHNER, R. & ROMAGNESI, H. (1978).- *Flore analytique des champignons supérieurs*. Masson. Paris - New York - Barcelona - Milan. 556 pp.
- LLISTOSELLA, J., SANCHEZ-CUXART (2003).- *L'herbari: Arbres, arbusts i lianes*. Edicions Universitat de Barcelona. Barcelona. 222 pp.
- NEVILLE, P & S. POUMARAT (2004).- *Amaniteae*. Edizione Candusso. Alassio (SV). 827 pp.
- SIERRA, D. (1987).- *Aportación al conocimiento de los Ascomycetes (Ascomycotina) de Catalunya*. Edic. Especials de la Societat Catalana de Micologia, Vol. 1. Barcelona 481 pp.
- SOCIETAT CATALANA DE MICOLOGIA (1982-1995).- *Bolets de Catalunya*, Vol. 1 - XXIV. 1200 làmines.