

FONGS DE GRÉIXER

LAURA LLORENS-VAN-WAVEREN i JAUME LLISTOSELLA

Departament de Biologia Vegetal, Universitat de Barcelona, av. Diagonal 645, 08028 Barcelona.

E-mails: l_llorens@ub.edu i jllistosella@ub.edu

Resum: Fongs de Gréixer. Es presenten els resultats de l'estudi dels fongs que creixen a la vall de Gréixer, (Berguedà, Barcelona) en forma de catàleg florístic. Es fa una revisió crítica i l'actualització de les 62 citacions bibliogràfiques i s'amplia el catàleg de la vall fins els 214 tàxons diferents (4 mixomicets, 8 ascomicets i 202 basidimicets). Entre les espècies citades, destaquem: *Entoloma olidum* Noordel. et T. Borgen, *E. vernum* S. Lundell, *Pluteus phlebophorus* Cooke, *Hemipholiota populnea* (Pers.) Bon i *Phylloporus rhodoxanthus* (Schwein.) Bres.

Paraules clau: fongs, mixomicets, ascomicets, basidiomicets, Catalunya, Espanya

Abstract: Fungi of Gréixer. As a result of the fungal study carried out in the valley of Gréixer (Catalonia, Spain), we present a floristic catalogue herewith. After a critical review of the 62 bibliographic citations, and once updated, the catalogue has been increased to 214 different taxa (4 mixomycetes, 8 ascomycetes and 202 basidiomycetes); among those, we can stand out: *Entoloma olidum* Noordel. et T. Borgen, *E. vernum* S. Lundell, *Pluteus phlebophorus* Cooke, *Hemipholiota populnea* (Pers.) Bon i *Phylloporus rhodoxanthus* (Schwein.) Bres.

Key words: Fungi, mixomycetes, ascomycetes, basidiomycetes, Catalonia, Spain

INTRODUCCIÓ

Gréixer és un petit veïnat del municipi de Guardiola de Berguedà situat al vessant meridional del Moixeró, a la comarca del Berguedà (província de Barcelona), que es troba a cavall entre la vall del riu que porta el mateix nom i la petita vall del Torrent de Fontbona, que des del coll d'Escriu baixa fins a trobar el riu de Gréixer. Aquesta vall ja va despertar l'interès de Pius Font i Quer, el qual en va publicar un treball monogràfic (FONT QUER, 1954) en el qual, a més de nombrosos cormòfits, va donar les primeres dades sobre els fongs d'aquesta vall, citant un total de 38 espècies diferents. D'ençà, Gréixer ha estat molt poc estudiat des del punt de vista micològic, i les citacions han estat sempre esporàdiques, en treballs que abastaven àrees fragmentades o més grans que no pas la vall de Gréixer. El primer d'aquests treballs és el de ROCABRUNA & TABARES (1985), seguit dels de SANCLEMENTE (1986 i 1991), SANCLEMENTE & LLIMONA (1987), MARTÍN (1988) i SIERRA (1994), sempre amb aportacions molt modestes, com a resultat d'una única prospecció. L'aportació de ROCABRUNA *et al.* (1994) fou relativament important, incrementant en deu tàxons la relació de fongs coneguts fins aleshores. Posteriorment, les noves aportacions han estat a càrrec nostre (LLISTOSELLA, 1997 i 2003, i LLORENS-VAN-WAVEREN & LLISTOSELLA, 2004), amb cinc noves citacions. En el moment d'escriure el nostre estudi, les citacions bibliogràfiques de fongs de Gréixer fan referència a 62 tàxons diferents, alguns dels quals han estat recollits també en treballs de recopilació o de síntesi (ALMARAZ, 1996; CASTRO, 1997 i TELLERIA, 1993). Fruit del nostre estudi sobre la Biodiversitat dels fongs del Parc del Cadí-Moixeró, del qual forma part la vall de Gréixer, presentem una primera aproximació al seu component fúngic, amb l'aportació de 152 tàxons fins ara desconeguts a la vall, que juntament amb les citacions bibliogràfiques, fan un total de 214 tàxons. Les nostres dades provenen de la vall del Torrent de Fontbona, des del mateix coll d'Escriu fins al veïnat de Gréixer, on la vall s'eixampla i on hi dominen els prats; també hem prospectat el Canal de la Serp, un petit torrent que des dels vessants del Moixeró baixa fins a trobar el Torrent de Fontbona als Plans de Gréixer. La complexitat del substrat és important, ja que concorren roques d'origen diferent, tant silícies com calcàries, com també afloraments de riolites, roques volcàniques poc presents a l'orografia catalana (VIGO *et al.* 2003). Pel que fa a la vegetació, l'àrea estudiada pertany a la muntanya mitjana

(estates submontà i montà) que arriba fins als 1500-1600 m d'altitud i es caracteritza per les formacions forestals de planifolis i aciculifolis, interrompudes per àrees de matollars i pastures; els boscos més extensos són les pinedes de *Pinus sylvestris* i els boscos de planifolis, sobretot les fagedes (*Fagion sylvaticae*) i les rouredes de roure martinenc (*Buxo-Querceteum pubescentis*), sovint amb petits claps de trèmols (*Populus tremula*).

El catàleg de les espècies estudiades es presenta ordenat segons l'ordre, la família i el gènere, seguint els criteris de KIRK *et al.* (2001). Les mostres estudiades han estat dipositades a l'Herbari BCN, del Centre Especial de Recerca de Biodiversitat Vegetal (CERBiV) de la Universitat de Barcelona.

LOCALITATS ESTUDIADAES

- 1- Canal de la Serp; UTM: 31T DG0483, 1200-1300 m; *Fagus sylvatica*, *Corylus avellana*, *Quercus humilis* i *Pinus sylvestris*.
- 2- Coll d'Escriu; UTM: 31T DG 0382, 1450 m; *Fagus sylvatica*.
- 3- Plans de Grèixer; UTM: 31T DG 0482, 1050-1100 m; *Quercus humilis* i prats.
- 4- Torrent de Fontbona; UTM; 31T DG 0482; 1180-1200 m; *Fagus sylvatica* i *Pinus sylvestris*.
- 5- Torrent de Fontbona, embassament; UTM: 31T DG 0482; 1150 m; *Populus tremula* i *Corylus avellana*.

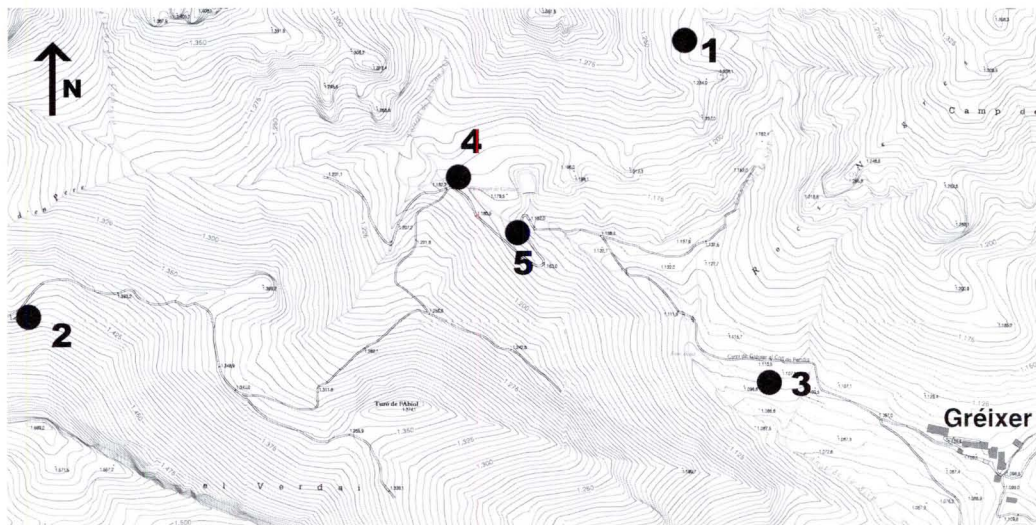


Fig. 1. Mapa de les localitats estudiades.

LICEALES

CRIBRARIACEAE

Cribraria argillacea (Pers.) Pers.

MATERIAL ESTUDIAT: Torrent de Fontbona; *Fagus sylvatica*; 18/06/2002; leg. J. Llistosella i L. Llorens. (BCN CM1028).

RETICULARIACEAE

Lycogala epidendrum (J.C. Buxb. ex L.) Fr.

MATERIAL ESTUDIAT: Torrent de Fontbona, embassament; *Fagus sylvatica*; 04/09/2003; leg. J. Llistosella i L. Llorens.

PHYSARALES

PHYSARACEAE

Leocarpus fragilis (Dicks.) Rostaf.

MATERIAL ESTUDIAT: Canal de la Serp; *Fagus sylvatica*, *Corylus avellana*, *Quercus humilis* i *Pinus sylvestris*; 19/09/2002; leg. J. Llistosella i L. Llorens. (BCN CM1828).

PROTOSTELIALES

CERATIOMYXACEAE

Ceratiomyxa fruticulosa (O.F. Müll.) T. Macbr.

MATERIAL ESTUDIAT: Torrent de Fontbona; *Fagus sylvatica*; 18/06/2002; leg. J. Llistosella i L. Llorens. (BCN CM1029).

HELOTIALES

LEOTIACEAE

Leotia lubrica (Scop.) Pers.

MATERIAL ESTUDIAT: Canal de la Serp; *Fagus sylvatica*, *Corylus avellana*, *Quercus humilis* i *Pinus sylvestris*; 19/09/2002; leg. J. Llistosella i L. Llorens. (BCN CM1829).

HYPOCREALES

HYPOCREACEAE

Hypomyces chrysospermus Tul. et C. Tul. [= *Sepedonium chrysospermum* (Bull.) Link].

MATERIAL ESTUDIAT: Canal de la Serp; sobre boletals; 19/09/2002; leg. J. Llistosella i L. Llorens.

PEZIZALES

HELVELLACEAE

Helvella lacunosa Afzel.

MATERIAL ESTUDIAT: Canal de la Serp; *Fagus sylvatica*, *Corylus avellana*, *Quercus humilis* i *Pinus sylvestris*; 19/09/2002; leg. J. Llistosella i L. Llorens. (BCN CM1807).

PYRONEMATACEAE

Cheilymenia stercorea (F.H. Wigg.) Boud.

Citacions bibliogràfiques: Gréixer, ROCABRUNA *et al.* (1994).

Humaria hemisphaerica (F.H. Wigg.) Fuckel

Citacions bibliogràfiques: Gréixer, SIERRA (1994).

XYLARIALES

XYLARIACEAE

***Hypoxylon fragifome* (Pers.) J. Kickx**

MATERIAL ESTUDIAT: Torrent de Fontbona, embassament; *Populus tremula*; 21/03/2003; leg. J. Llistosella i L. Llorens. (BCN CM2110). Torrent de Fontbona; *Fagus sylvatica*; 21/03/2003; leg. J. Llistosella i L. Llorens. (BCN CM2116). *Ibid.* 16/08/2002; leg. J. Llistosella i L. Llorens.

***Hypoxylon nummularium* Bull. [= *Biscogniauxia nummularia* (Bull.) Kuntze]**

MATERIAL ESTUDIAT: Torrent de Fontbona, embassament; leg. J. Llistosella i L. Llorens; 21/03/2003; *Populus tremula*. (BCN CM2114).

***Ustulina deusta* (Hoffm.: Fr.) Petr [= *Kretzschmaria deusta* (Hoffm.) P.M.D. Martin]**

MATERIAL ESTUDIAT: Coll d'Escriu; *Fagus sylvatica*; 18/06/2002; leg. J. Llistosella i L. Llorens. (BCN CM1040).

AGARICALES

AGARICACEAE

***Agaricus campestris* L.**

Citacions bibliogràfiques: Gréixer, FONT QUER (1954).

MATERIAL ESTUDIAT: Canal de la Serp; prat; 19/09/2002; leg. J. Llistosella i L. Llorens. Plans de Gréixer; prat; 18/06/2002; leg. J. Llistosella i L. Llorens. (BCN CM1020). *Ibid.* 13/07/2005; leg. J. Llistosella, L. Llorens, M. Niell. (BCN CM2835).

***Agaricus haemorrhoidarius* Schulzer**

MATERIAL ESTUDIAT: Canal de la Serp; *Fagus sylvatica*, *Pinus sylvestris*, *Corylus avellana* i *Quercus humilis*; 30/08/2002; leg. J. Llistosella, L. Llorens i J.M. Lanau. (BCN CM1187). *Ibid.* 19/09/2002; leg. J. Llistosella i L. Llorens. Torrent de Fontbona, embassament; *Fagus sylvatica*, *Populus tremula*, *Pinus sylvestris*; 13/07/2005; leg. J. Llistosella, L. Llorens, M. Niell. (BCN CM2840).

***Agaricus langei* (F.H. Møller et Jul. Schäff.) Maire**

MATERIAL ESTUDIAT: Canal de la Serp; *Fagus sylvatica*, *Pinus sylvestris*, *Corylus avellana* i *Quercus humilis*; 30/08/2002; leg. J. Llistosella, L. Llorens i J.M. Lanau. (BCN CM1198).

***Agaricus silvicola* (Vittad.) Peck**

Citacions bibliogràfiques: Gréixer, FONT QUER (1954).

MATERIAL ESTUDIAT: Canal de la Serp; *Fagus sylvatica*, *Corylus avellana*, *Quercus humilis* i *Pinus sylvestris*; 19/09/2002; leg. J. Llistosella i L. Llorens.

***Lepiota clypeolaria* (Bull.) Quél.**

MATERIAL ESTUDIAT: Canal de la Serp; *Fagus sylvatica*, *Pinus sylvestris*, *Corylus avellana* i *Quercus humilis*; 30/08/2002; leg. J. Llistosella, L. Llorens i J.M. Lanau. (BCN CM1216).

***Lepiota cristata* (Bolton) P. Kumm.**

MATERIAL ESTUDIAT: Torrent de Fontbona; *Fagus sylvatica*; 16/08/2002; leg. J. Llistosella i L. Llorens. (BCN CM1099). *Ibid.* 30/08/2002; leg. J. Llistosella, L. Llorens i J.M. Lanau. (BCN CM1175).

***Macrolepiota mastoidea* (Fr.) Singer**

Citacions bibliogràfiques: Gréixer, ROCABRUNA *et al.* (1994) sub *Macrolepiota rickenii* Bellú et Lanzoni.

***Macrolepiota procera* (Scop.) Singer**

Citacions bibliogràfiques: Gréixer, FONT QUER (1954).

MATERIAL ESTUDIAT: Canal de la Serp; *Fagus sylvatica*, *Pinus sylvestris*, *Corylus avellana* i *Quercus humilis*; 30/08/2002; leg. J. Llistosella, L. Llorens i J.M. Lanau. *Ibid.* 19/09/2002; leg. J. Llistosella i L. Llorens. Torrent de Fontbona; *Fagus sylvatica*; 16/08/2002; leg. J. Llistosella i L. Llorens. Plans de Gréixer; *Quercus humilis*; 16/08/2002; leg. J. Llistosella i L. Llorens. (BCN CM1058).

***Macrolepiota rhacodes* (Vittad.) Singer**

MATERIAL ESTUDIAT: Torrent de Fontbona; *Fagus sylvatica*; 04/09/2003; leg. J. Llistosella i L. Llorens.

BOLBITIACEAE

***Agrocybe aegerita* (V. Brig.) Singer**

MATERIAL ESTUDIAT: Plans de Gréixer; tronc de *Populus*; 30/08/2002; leg. J. Llistosella, L. Llorens i J.M. Lanau. (BCN CM1181).

COPRINACEAE

***Coprinus disseminatus* (Pers.) Gray**

MATERIAL ESTUDIAT: Torrent de Fontbona, embassament; *Fagus sylvatica*, *Populus tremula*, *Pinus sylvestris*; 13/07/2005; leg. J. Llistosella, L. Llorens, M. Niell. (BCN CM2843).

***Coprinus niveus* (Pers.) Fr.**

MATERIAL ESTUDIAT: Plans de Gréixer; prat, sobre fems; 04/09/2003; leg. J. Llistosella i L. Llorens. (BCN CM2182).

CORTINARIACEAE

***Cortinarius alboviolaceus* (Pers.) Fr.**

MATERIAL ESTUDIAT: Canal de la Serp; *Fagus sylvatica*, *Corylus avellana*, *Quercus humilis* i *Pinus sylvestris*; 19/09/2002; leg. J. Llistosella i L. Llorens. (BCN CM1799).

***Cortinarius balteatus* (Fr.) Fr.**

MATERIAL ESTUDIAT: Canal de la Serp; *Fagus sylvatica*, *Corylus avellana*, *Quercus humilis* i *Pinus sylvestris*; 19/09/2002; leg. J. Llistosella i L. Llorens.

***Cortinarius bulliardi* (Pers.) Fr.**

MATERIAL ESTUDIAT: Canal de la Serp; *Fagus sylvatica*, *Pinus sylvestris*, *Corylus avellana* i *Quercus humilis*; 30/08/2002; leg. J. Llistosella, L. Llorens i J.M. Lanau. (BCN CM1205).

***Cortinarius caerulescens* (Schaeff.) Fr.**

Citacions bibliogràfiques: Gréixer, FONT QUER (1954).

***Cortinarius collinitus* (Pers.) Fr.**

MATERIAL ESTUDIAT: Canal de la Serp; *Fagus sylvatica*, *Pinus sylvestris*, *Corylus avellana* i *Quercus humilis*; 30/08/2002; leg. J. Llistosella, L. Llorens i J.M. Lanau. (BCN CM1245).

***Cortinarius cotoneus* Fr.**

MATERIAL ESTUDIAT: Canal de la Serp; *Fagus sylvatica*, *Pinus sylvestris*, *Corylus avellana* i *Quercus humilis*; 30/08/2002; leg. J. Llistosella, L. Llorens i J.M. Lanau. (BCN CM1244).

***Cortinarius infractus* Berk.**

Citacions bibliogràfiques: Gréixer, ROCABRUNA *et al.* (1994).

MATERIAL ESTUDIAT: Canal de la Serp; *Fagus sylvatica*, *Pinus sylvestris*, *Corylus avellana* i *Quercus humilis*; 30/08/2002; leg. J. Llistosella, L. Llorens i J.M. Lanau. (BCN CM1206).

***Cortinarius trivialis* J.E. Lange**

Citacions bibliogràfiques: Gréixer, ROCABRUNA *et al.* (1994).

MATERIAL ESTUDIAT: Canal de la Serp; *Fagus sylvatica*, *Pinus sylvestris*, *Corylus avellana* i *Quercus humilis*; 30/08/2002; leg. J. Llistosella, L. Llorens i J.M. Lanau. (BCN CM1207).

***Inocybe fastigiata* (Schaeff.) Quél.**

MATERIAL ESTUDIAT: Plans de Gréixer; *Quercus humilis*; 16/08/2002; leg. J. Llistosella i L. Llorens. (BCN CM1062).

***Inocybe pyriodora* (Pers.) P. Kumm.**

MATERIAL ESTUDIAT: Canal de la Serp; *Fagus sylvatica*, *Pinus sylvestris*, *Corylus avellana* i *Quercus humilis*; 30/08/2002; leg. J. Llistosella, L. Llorens i J.M. Lanau. (BCN CM1235).

ENTOLOMATACEAE

***Clitopilus prunulus* (Scop.) Fr.**

MATERIAL ESTUDIAT: Canal de la Serp; *Fagus sylvatica*, *Pinus sylvestris*, *Corylus avellana* i *Quercus humilis*; 30/08/2002; leg. J. Llistosella, L. Llorens i J.M. Lanau. (BCN CM1204). Torrent de Fontbona, embassament; *Populus tremula* i *Corylus avellana*; 16/08/2002; leg. J. Llistosella i L. Llorens. (BCN CM1088). Torrent de Fontbona; *Fagus sylvatica*; 16/08/2002; leg. J. Llistosella i L. Llorens. (BCN CM1098).

***Entoloma byssisedum* (Pers.) Donk**

Citacions bibliogràfiques: LLORENS-VAN-WAVEREN & LLISTOSELLA (2004).

MATERIAL ESTUDIAT: Canal de la Serp; *Fagus sylvatica*, *Corylus avellana*, *Quercus humilis* i *Pinus sylvestris*; 19/09/2002; leg. J. Llistosella i L. Llorens. (BCN LLW1007).

***Entoloma olidum* Noordel. et T. Borgen**

Citacions bibliogràfiques: LLORENS-VAN-WAVEREN & LLISTOSELLA (2004).

MATERIAL ESTUDIAT: Torrent de Fontbona; *Fagus sylvatica*; 30/08/2002; leg. J. Llistosella, L. Llorens i J.M. Lanau. (BCN LLW1013).

***Entoloma sericatum* (Britzelm.) Sacc.**

Citacions bibliogràfiques: LLORENS-VAN-WAVEREN & LLISTOSELLA (2004).

MATERIAL ESTUDIAT: Canal de la Serp; *Fagus sylvatica*, *Corylus avellana*, *Quercus humilis* i *Pinus sylvestris*; 19/09/2002; leg. J. Llistosella i L. Llorens. (BCN LLW1014).

***Entoloma vernum* S. Lundell**

MATERIAL ESTUDIAT: Torrent de Fontbona; *Pinus sylvestris*, *Fagus sylvatica*; 28/04/2005; leg. J. Llistosella, L. Llorens, M. Niell. (BCN LLVW1057).

***Rhodocybe nitellina* (Fr.) Singer**

MATERIAL ESTUDIAT: Torrent de Fontbona; *Fagus sylvatica*; 16/08/2002; leg. J. Llistosella i L. Llorens. (BCN CM1100).

HYDNANGIACEAE

***Laccaria laccata* (Scop.) Fr.**

Citacions bibliogràfiques: Gréixer, FONT QUER (1954) i SANCLEMENTE (1986).

MATERIAL ESTUDIAT: Canal de la Serp; *Fagus sylvatica*, *Pinus sylvestris*, *Corylus avellana* i *Quercus humilis*; 30/08/2002; leg. J. Llistosella, L. Llorens i J.M. Lanau. (BCN CM1210). *Ibid.* 19/09/2002; leg. J. Llistosella i L. Llorens.

LYCOPERDACEAE

***Bovista plumbea* Pers.**

MATERIAL ESTUDIAT: Plans de Gréixer; prat; 16/08/2002; leg. J. Llistosella i L. Llorens. (BCN CM1070). *Ibid.* 13/07/2005; leg. J. Llistosella, L. Llorens, M. Niell. (BCN CM2837).

***Calvatia utriformis* (Bull.) Jaap**

MATERIAL ESTUDIAT: Plans de Gréixer; prat; 30/08/2002; leg. J. Llistosella, L. Llorens i J.M. Lanau. (BCN CM1184).

***Lycoperdon echinatum* Pers.**

Citacions bibliogràfiques: Gréixer, FONT QUER (1954), MARTÍN (1988), ROCABRUNA *et al.* (1994) i ALMARAZ (1996).

MATERIAL ESTUDIAT: Canal de la Serp; *Fagus sylvatica*, *Corylus avellana*, *Quercus humilis* i *Pinus sylvestris*; 19/09/2002; leg. J. Llistosella i L. Llorens. (BCN CM1831).

***Lycoperdon perlatum* Pers.**

Citacions bibliogràfiques: Gréixer, FONT QUER (1954), MARTÍN (1988) i ALMARAZ (1996).

MATERIAL ESTUDIAT: Canal de la Serp; *Fagus sylvatica*, *Pinus sylvestris*, *Corylus avellana* i *Quercus humilis*; 30/08/2002; leg. J. Llistosella, L. Llorens i J.M. Lanau. (BCN CM1217). Torrent de Fontbona, embassament; *Populus tremula* i *Corylus avellana*; 16/08/2002; leg. J. Llistosella i L. Llorens.

***Lycoperdon pyriforme* Schaeff.**

MATERIAL ESTUDIAT: Torrent de Fontbona, embassament; *Populus tremula*; 21/03/2003; leg. J. Llistosella i L. Llorens. (BCN CM2108).

MARASMIACEAE

***Marasmius androsaceus* (L.) Fr.**

Citacions bibliogràfiques: Gréixer, SANCLEMENTE (1986) i SANCLEMENTE & LLIMONA (1987).

***Marasmius oreades* (Bolton) Fr.**

MATERIAL ESTUDIAT: Canal de la Serp; *Fagus sylvatica*, *Corylus avellana*, *Quercus humilis* i *Pinus sylvestris*; 19/09/2002; leg. J. Llistosella i L. Llorens. Plans de Gréixer; prat; 18/06/2002; leg. J. Llistosella i L. Llorens. (BCN CM1021). *Ibid.* 30/08/2002; leg. J. Llistosella, L. Llorens i J.M. Lanau. (BCN CM1183). *Ibid.* 13/07/2005; leg. J. Llistosella, L. Llorens, M. Niell. (BCN CM2832).

***Marasmius scorodonius* (Fr.) Fr.**

MATERIAL ESTUDIAT: Torrent de Fontbona, embassament; *Fagus sylvatica*; 04/09/2003; leg. J. Llistosella i L. Llorens. (BCN CM2191).

NIDULARIACEAE

***Crucibulum laeve* (Huds.) Kambly**

MATERIAL ESTUDIAT: Canal de la Serp; sobre fems; 04/09/2003; leg. J. Llistosella i L. Llorens. (BCN CM2204).

***Cyathus stercoreus* (Schwein.) De Toni**

MATERIAL ESTUDIAT: Plans de Gréixer; sobre fems; 04/09/2003; leg. J. Llistosella i L. Llorens. (BCN CM2187). *Ibid.* 03/10/2003; leg. J. Llistosella.

PLUTEACEAE

***Amanita caesarea* (Scop.) Pers.**

Citacions bibliogràfiques: Gréixer, FONT QUER (1954) i CASTRO (1997).

MATERIAL ESTUDIAT: Canal de la Serp; *Fagus sylvatica* i *Quercus humilis*; 22/08/2002; leg. L. Llorens. (BCN CM1112). *Ibid.* 1200-1300 m; *Fagus sylvatica* i *Quercus humilis*; 30/08/2002; leg. J. Llistosella, L. Llorens i J.M. Lanau.

***Amanita citrina* (Schaeff.) Pers.**

MATERIAL ESTUDIAT: Canal de la Serp; *Fagus sylvatica*, *Pinus sylvestris*, *Corylus avellana* i *Quercus humilis*; 30/08/2002; leg. J. Llistosella, L. Llorens i J.M. Lanau. (BCN CM1189). *Ibid.* 19/09/2002; leg. J. Llistosella i L. Llorens.

***Amanita crocea* (Quél.) Singer**

MATERIAL ESTUDIAT: Plans de Gréixer; *Quercus humilis*; 13/07/2005; leg. J. Llistosella, L. Llorens, M. Niell. (BCN CM2830). Canal de la Serp; *Fagus sylvatica*, *Pinus sylvestris*, *Corylus avellana* i *Quercus humilis*; 30/08/2002; leg. J. Llistosella, L. Llorens i J.M. Lanau. (BCN CM1190).

***Amanita franchetii* (Boud.) Fayod**

Citacions bibliogràfiques: Gréixer, ROCABRUNA *et al.* (1994) i CASTRO (1997).

***Amanita muscaria* (L.) Hook.**

Citacions bibliogràfiques: Gréixer, FONT QUER (1954) i CASTRO (1997).

MATERIAL ESTUDIAT: Canal de la Serp; *Fagus sylvatica*, *Corylus avellana*, *Quercus humilis* i *Pinus sylvestris*; 19/09/2002; leg. J. Llistosella i L. Llorens. (BCN CM1778).

***Amanita pantherina* (DC.) Krombh.**

Citacions bibliogràfiques: Gréixer, FONT QUER (1954) i CASTRO (1997).

MATERIAL ESTUDIAT: Canal de la Serp; *Fagus sylvatica*, *Pinus sylvestris*, *Corylus avellana* i *Quercus humilis*; 30/08/2002; leg. J. Llistosella, L. Llorens i J.M. Lanau. (BCN CM1191). *Ibid.* 19/09/2002; leg. J. Llistosella i L. Llorens. Torrent de Fontbona; *Fagus sylvatica*; 03/10/2003; leg. J. Llistosella. *Ibid.* 13/07/2005; leg. J. Llistosella, L. Llorens, M. Niell. (BCN CM2858). Plans de Gréixer; *Quercus humilis*; 16/08/2002; leg. J. Llistosella i L. Llorens. (BCN CM1060).

***Amanita phalloides* (Vaill. ex Fr.) Link**

Citacions bibliogràfiques: Gréixer, FONT QUER (1954) i CASTRO (1997).

MATERIAL ESTUDIAT: Canal de la Serp; *Fagus sylvatica*, *Corylus avellana* i *Quercus humilis*; 30/08/2002; leg. J. Llistosella, L. Llorens i J.M. Lanau. (BCN CM1192). *Ibid.* 19/09/2002; leg. J. Llistosella i L. Llorens. Torrent de Fontbona; *Fagus sylvatica*; 03/10/2003; leg. J. Llistosella.

***Amanita rubescens* (Pers.) Fr.**

Citacions bibliogràfiques: Gréixer, FONT QUER (1954) i CASTRO (1997).

MATERIAL ESTUDIAT: Canal de la Serp; *Fagus sylvatica* i *Quercus humilis*; 30/08/2002; leg. J. Llistosella, L. Llorens i J.M. Lanau. (BCN CM1193). *Ibid.* 19/09/2002; leg. J. Llistosella i L. Llorens. *Ibid.* 06/07/2005; leg. L. Llorens. (BCN CM2799). *Ibid.* 13/07/2005; leg. J. Llistosella, L. Llorens, M. Niell. (BCN CM2823). Torrent de Fontbona; *Fagus sylvatica* i *Castanea sativa*; 13/07/2005; leg. J. Llistosella, L. Llorens, M. Niell. (BCN CM2853).

***Amanita spissa* (Fr.) P. Kumm.**

MATERIAL ESTUDIAT: Torrent de Fontbona; *Fagus sylvatica*, *Pinus sylvestris*, *Castanea sativa*; 13/07/2005; leg. J. Llistosella, L. Llorens, M. Niell. (BCN CM2852). *Ibid.* 16/08/2002; leg. J. Llistosella i L. Llorens. (BCN CM1105).

***Amanita vaginata* (Bull.) Vittad.**

Citacions bibliogràfiques: Gréixer, FONT QUER (1954) i CASTRO (1997).

MATERIAL ESTUDIAT: Canal de la Serp; *Fagus sylvatica*, *Corylus avellana*, *Quercus humilis* i *Pinus sylvestris*; 06/07/2005; leg. L. Llorens. (BCN CM2807). Torrent de Fontbona, embassament; *Populus tremula* i *Corylus avellana*; 16/08/2002; leg. J. Llistosella i L. Llorens. (BCN CM1080). Plans de Gréixer; leg. J. Llistosella i L. Llorens; 16/08/2002; *Quercus humilis*. (BCN CM1061).

***Pluteus cervinus* (Schulzer) P. Kumm.**

MATERIAL ESTUDIAT: Torrent de Fontbona, embassament; *Populus tremula* i *Corylus avellana*; 16/08/2002; leg. J. Llistosella i L. Llorens. (BCN CM1089). Torrent de Fontbona; *Fagus sylvatica*; 04/09/2003; leg. J. Llistosella i L. Llorens. (BCN CM2197).

***Pluteus phlebophorus* Cooke**

MATERIAL ESTUDIAT: Torrent de Fontbona; *Fagus sylvatica*; 16/08/2002; leg. J. Llistosella i L. Llorens. (BCN CM1093).

SCHIZOPHYLLACEAE

***Auriculariopsis ampla* (Lév.) Maire**

MATERIAL ESTUDIAT: Torrent de Fontbona, embassament; *Fagus sylvatica*; 04/09/2003; leg. J. Llistosella i L. Llorens. (BCN CM2194).

STROPHARIACEAE

***Hemipholiota populnea* (Pers.) Bon**

MATERIAL ESTUDIAT: Plans de Gréixer; tronc de *Populus nigra*; 30/08/2002; leg. J. Llistosella, L. Llorens i J.M. Lanau. (BCN CM1182).

***Hypholoma fasciculare* (Huds.) Quél.**

MATERIAL ESTUDIAT: Canal de la Serp; *Fagus sylvatica*, *Corylus avellana*, *Quercus humilis* i *Pinus sylvestris*; 19/09/2002; leg. J. Llistosella i L. Llorens. Coll d'Escriu; *Fagus sylvatica*; 18/06/2002; leg. J. Llistosella i L. Llorens. (BCN CM1037). Torrent de Fontbona; *Fagus sylvatica*; 30/08/2002; leg. J. Llistosella, L. Llorens i J.M. Lanau. (BCN CM1171). *Ibid.* *Pinus sylvestris* i *Castanea sativa*; 28/04/2005; leg. J. Llistosella, L. Llorens, M. Niell. (BCN CM2781).

***Psilocybe merdaria* (Fr.) Ricken**

MATERIAL ESTUDIAT: Plans de Gréixer; sobre fems de vaca; 04/09/2003; leg. J. Llistosella i L. Llorens. (BCN CM2180).

***Stropharia semiglobata* (Batsch) Quél.**

MATERIAL ESTUDIAT: Plans de Gréixer; *Quercus humilis*; 13/07/2005; leg. J. Llistosella, L. Llorens, M. Niell. (BCN CM2834).

***Stropharia squamosa* (Pers.) Quél.**

MATERIAL ESTUDIAT: Torrent de Fontbona; *Fagus sylvatica*; 03/10/2003; leg. J. Llistosella.

TRICHOLOMATACEAE

***Camarophyllus niveus* (Scop.) Wünsche**

Citacions bibliogràfiques: Gréixer, MARTÍN (1988).

***Clitocybe geotropa* (Bull.) Quél.**

MATERIAL ESTUDIAT: Canal de la Serp; *Fagus sylvatica*, *Corylus avellana*, *Quercus humilis* i *Pinus sylvestris*; 19/09/2002; leg. J. Llistosella i L. Llorens. (BCN CM1796).

***Clitocybe gibba* (Pers.) P. Kumm.**

Citacions bibliogràfiques: Gréixer, FONT QUER (1954), SANCLEMENTE (1986) i SANCLEMENTE & LLIMONA (1987).

MATERIAL ESTUDIAT: Torrent de Fontbona; *Fagus sylvatica*; 16/08/2002; leg. J. Llistosella i L. Llorens. (BCN CM1091). Plans de Gréixer; *Quercus humilis*; 16/08/2002; leg. J. Llistosella i L. Llorens. (BCN CM1069).

***Clitocybe hydrogramma* (Bull. et A. Venturi) P. Kumm.**

MATERIAL ESTUDIAT: Canal de la Serp; *Fagus sylvatica*, *Pinus sylvestris*, *Corylus avellana* i *Quercus humilis*; 30/08/2002; leg. J. Llistosella, L. Llorens i J.M. Lanau. (BCN CM1242).

***Clitocybe odora* (Bull.) P. Kumm.**

Citacions bibliogràfiques: Gréixer, FONT QUER (1954), SANCLEMENTE (1986) i SANCLEMENTE & LLIMONA (1987).

MATERIAL ESTUDIAT: Canal de la Serp; *Fagus sylvatica*, *Pinus sylvestris*, *Corylus avellana* i *Quercus humilis*; leg. J. Llistosella, L. Llorens i J.M. Lanau; 30/08/2002. (BCN CM1203). Torrent de Fontbona; *Fagus sylvatica*; 30/08/2002; leg. J. Llistosella, L. Llorens i J.M. Lanau. (BCN CM1168).

***Clitocybe squamulosa* (Pers.) Fr.**

MATERIAL ESTUDIAT: Canal de la Serp; *Fagus sylvatica*, *Pinus sylvestris*, *Corylus avellana* i *Quercus humilis*; 30/08/2002; leg. J. Llistosella, L. Llorens i J.M. Lanau. (BCN CM1247).

***Collybia butyracea* (Bull.) Fr.**

MATERIAL ESTUDIAT: Canal de la Serp; *Fagus sylvatica*, *Corylus avellana*, *Quercus humilis* i *Pinus sylvestris*; 19/09/2002; leg. J. Llistosella i L. Llorens.

***Collybia dryophila* (Bull.) P. Kumm.**

MATERIAL ESTUDIAT: Canal de la Serp; *Fagus sylvatica*; 04/09/2003; leg. J. Llistosella i L. Llorens. (BCN CM2203). Torrent de Fontbona, embassament; *Populus tremula* i *Corylus avellana*; 16/08/2002; leg. J. Llistosella i L. Llorens. *Ibid.* 04/09/2003; leg. J. Llistosella i L. Llorens. (BCN CM2190). Torrent de Fontbona; *Fagus sylvatica* i *Pinus sylvestris*; 16/08/2002; leg. J. Llistosella i L. Llorens. (BCN CM1101). *Ibid.* 06/07/2005; leg. L. Llorens. (BCN CM2805). *Ibid.* 13/07/2005; leg. J. Llistosella, L. Llorens, M. Niell. (BCN CM2856). Plans de Gréixer; *Quercus*

humilis; 18/06/2002; leg. J. Llistosella i L. Llorens. (BCN CM1022). *Ibid.* 16/08/2002; leg. J. Llistosella i L. Llorens. (BCN CM1064).

***Collybia maculata* (Alb. et Schwein.) P. Kumm.**

MATERIAL ESTUDIAT: Canal de la Serp; *Fagus sylvatica*, *Corylus avellana*, *Quercus humilis* i *Pinus sylvestris*; 19/09/2002; leg. J. Llistosella i L. Llorens.

***Collybia peronata* (Bolton) P. Kumm.**

MATERIAL ESTUDIAT: Plans de Gréixer; *Quercus humilis*; 16/08/2002; leg. J. Llistosella i L. Llorens. (BCN CM1063).

***Cystoderma amianthinum* (Scop.) Fayod**

MATERIAL ESTUDIAT: Canal de la Serp; *Fagus sylvatica*, *Corylus avellana*, *Quercus humilis* i *Pinus sylvestris*; 19/09/2002; leg. J. Llistosella i L. Llorens.

***Cystoderma granulosum* (Batsch) Fayod**

MATERIAL ESTUDIAT: Canal de la Serp; *Fagus sylvatica*, *Corylus avellana*, *Quercus humilis* i *Pinus sylvestris*; 19/09/2002; leg. J. Llistosella i L. Llorens. (BCN CM1802).

***Hygrocybe chlorophana* (Fr.) Wünsche**

MATERIAL ESTUDIAT: Canal de la Serp; *Fagus sylvatica*, *Pinus sylvestris*, *Corylus avellana* i *Quercus humilis*; 30/08/2002; leg. J. Llistosella, L. Llorens i J.M. Lanau. (BCN CM1238).

***Hygrocybe conica* (Schaeff.) P. Kumm.**

Citacions bibliogràfiques: Gréixer, FONT QUER (1954) i MARTÍN (1988).

MATERIAL ESTUDIAT: Canal de la Serp; *Fagus sylvatica*, *Pinus sylvestris*, *Corylus avellana* i *Quercus humilis*; 30/08/2002; leg. J. Llistosella, L. Llorens i J.M. Lanau. (BCN CM1209). *Ibid.*/09/2002; leg. J. Llistosella i L. Llorens. (BCN CM1812).

***Hygrocybe punicea* (Fr.) P. Kumm.**

Citacions bibliogràfiques: Gréixer, FONT QUER (1954) i MARTÍN (1988).

***Hygrophorus agathosmus* (Fr.) Fr.**

MATERIAL ESTUDIAT: Canal de la Serp; *Fagus sylvatica*, *Corylus avellana*, *Quercus humilis* i *Pinus sylvestris*; 19/09/2002; leg. J. Llistosella i L. Llorens. (BCN CM1814).

***Hygrophorus chrysodon* (Batsch) Fr.**

MATERIAL ESTUDIAT: Canal de la Serp; *Fagus sylvatica*, *Corylus avellana*, *Quercus humilis* i *Pinus sylvestris*; 19/09/2002; leg. J. Llistosella i L. Llorens. (BCN CM1815).

***Hygrophorus nemoreus* (Pers.) Fr.**

Citacions bibliogràfiques: Gréixer, ROCABRUNA *et al.* (1994).

MATERIAL ESTUDIAT: Canal de la Serp; *Fagus sylvatica*, *Corylus avellana*, *Quercus humilis* i *Pinus sylvestris*; 19/09/2002; leg. J. Llistosella i L. Llorens. (BCN CM1816).

***Hygrophorus olivaceoalbus* (Fr.) Fr.**

Citacions bibliogràfiques: Gréixer, FONT QUER (1954) i MARTÍN (1988). Probablement cal atribuir la citació a *H. personii* Arnolds.

***Hygrophorus penarius* Fr.**

MATERIAL ESTUDIAT: Canal de la Serp; *Fagus sylvatica*, *Corylus avellana*, *Quercus humilis* i *Pinus sylvestris*; 19/09/2002; leg. J. Llistosella i L. Llorens. (BCN CM2099).

***Hygrophorus persoonii* Arnolds**

MATERIAL ESTUDIAT: Canal de la Serp; *Fagus sylvatica*, *Corylus avellana*, *Quercus humilis* i *Pinus sylvestris*; 19/09/2002; leg. J. Llistosella i L. Llorens. (BCN CM2098).

***Hygrophorus russula* (Fr.) Kauffman**

MATERIAL ESTUDIAT: Canal de la Serp; *Fagus sylvatica*, *Corylus avellana* i *Quercus humilis*; 19/09/2002; leg. J. Llistosella i L. Llorens. (BCN CM1789).

***Lepista nebularis* (Fr.) Harmaja**

Citacions bibliogràfiques: Gréixer, SANCLEMENTE & LLIMONA (1987).

***Lepista nuda* (Bull.) Cooke**

MATERIAL ESTUDIAT: Canal de la Serp; *Fagus sylvatica*, *Corylus avellana*, *Quercus humilis* i *Pinus sylvestris*; 19/09/2002; leg. J. Llistosella i L. Llorens. (BCN CM1830).

***Lyophyllum decastes* (Fr.) Singer**

Citacions bibliogràfiques: Gréixer, FONT QUER (1954) i SANCLEMENTE (1986).

MATERIAL ESTUDIAT: Canal de la Serp; *Fagus sylvatica*, *Corylus avellana*, *Quercus humilis* i *Pinus sylvestris*; 19/09/2002; leg. J. Llistosella i L. Llorens. (BCN CM1832). Torrent de Fontbona; *Fagus sylvatica*; 30/08/2002; leg. J. Llistosella, L. Llorens i J.M. Lanau. (BCN CM1176).

***Megacollybia platyphylla* (Pers.) Kotl. et Pouzar**

MATERIAL ESTUDIAT: Coll d'Escriu; *Fagus sylvatica*; 18/06/2002; leg. J. Llistosella i L. Llorens. (BCN CM1036). Torrent de Fontbona; *Fagus sylvatica*; 18/06/2002; leg. J. Llistosella i L. Llorens. (BCN CM1033). *Ibid.* 30/08/2002; leg. J. Llistosella, L. Llorens i J.M. Lanau. (BCN CM1177).

***Mycena inclinata* (Fr.) Quél.**

MATERIAL ESTUDIAT: Torrent de Fontbona; *Fagus sylvatica*; 16/08/2002; leg. J. Llistosella i L. Llorens. (BCN CM1097).

***Mycena pura* P. Kumm.**

MATERIAL ESTUDIAT: Torrent de Fontbona; *Fagus sylvatica*; 18/06/2002; leg. J. Llistosella i L. Llorens. (BCN CM1031).

***Mycena rosea* (Schumach.) Gramberg**

MATERIAL ESTUDIAT: Canal de la Serp; *Fagus sylvatica*, *Pinus sylvestris*, *Corylus avellana* i *Quercus humilis*; 30/08/2002; leg. J. Llistosella, L. Llorens i J.M. Lanau. (BCN CM1219). *Ibid.* 19/09/2002; leg. J. Llistosella i L. Llorens. Torrent de Fontbona; *Fagus sylvatica*; 18/06/2002; leg. J. Llistosella i L. Llorens. (BCN CM1030).

***Tricholoma argyraceum* (Bull.) Gillet**

MATERIAL ESTUDIAT: Torrent de Fontbona; *Fagus sylvatica*; 30/08/2002; leg. J. Llistosella, L. Llorens i J.M. Lanau. (BCN CM1180).

***Tricholoma atosquamosum* (Chevall.) Sacc.**

MATERIAL ESTUDIAT: Canal de la Serp; *Fagus sylvatica*, *Corylus avellana*, *Quercus humilis* i *Pinus sylvestris*; 19/09/2002; leg. J. Llistosella i L. Llorens. (BCN CM1857).

***Tricholoma batschii* Gulden**

MATERIAL ESTUDIAT: Canal de la Serp; *Pinus sylvestris*; 19/09/2002; leg. J. Llistosella i L. Llorens.

***Tricholoma flavovirens* (Pers.) S. Lundell**

Citacions bibliogràfiques: Gréixer, FONT QUER (1954), SANCLEMENTE (1986) i SANCLEMENTE & LLIMONA (1987).

***Tricholoma focale* (Fr.) Ricken**

MATERIAL ESTUDIAT: Canal de la Serp; *Fagus sylvatica*, *Corylus avellana*, *Quercus humilis* i *Pinus sylvestris*; 19/09/2002; leg. J. Llistosella i L. Llorens. (BCN CM1791).

***Tricholoma saponaceum* (Fr.) P. Kumm.**

Citacions bibliogràfiques: Gréixer, FONT QUER (1954), SANCLEMENTE (1986) i SANCLEMENTE & LLIMONA (1987).

MATERIAL ESTUDIAT: Canal de la Serp; *Fagus sylvatica*, *Corylus avellana*, *Quercus humilis* i *Pinus sylvestris*; 19/09/2002; leg. J. Llistosella i L. Llorens.

***Tricholoma sulphureum* (Bull.) P. Kumm.**

Citacions bibliogràfiques: Gréixer, SANCLEMENTE & LLIMONA (1987).

MATERIAL ESTUDIAT: Canal de la Serp; *Fagus sylvatica*, *Corylus avellana* i *Quercus humilis*; 30/08/2002; leg. J. Llistosella, L. Llorens i J.M. Lanau. (BCN CM1233).

***Tricholoma terreum* (Schaeff.) Quél.**

Citacions bibliogràfiques: Gréixer, FONT QUER (1954), ROCABRUNA *et al.* (1994), SANCLEMENTÉ (1986) i SANCLEMENTE & LLIMONA (1987).

***Tricholoma ustaloides* Romagn.**

MATERIAL ESTUDIAT: Canal de la Serp; *Fagus sylvatica*, *Corylus avellana*, *Quercus humilis* i *Pinus sylvestris*; 19/09/2002; leg. J. Llistosella i L. Llorens. (BCN CM1860).

BOLETALES

BOLETACEAE

***Boletus aereus* Bull.**

Citacions bibliogràfiques: Gréixer, FONT QUER (1954).

MATERIAL ESTUDIAT: Canal de la Serp; *Fagus sylvatica*, *Corylus avellana*, *Quercus humilis* i *Pinus sylvestris*; 19/09/2002; leg. J. Llistosella i L. Llorens.

***Boletus aestivalis* (Paulet) Fr.**

MATERIAL ESTUDIAT: Canal de la Serp; *Fagus sylvatica*, *Pinus sylvestris*, *Corylus avellana* i *Quercus humilis*; 30/08/2002; leg. J. Llistosella, L. Llorens i J.M. Lanau. (BCN CM1194). *Ibid.* 19/09/2002; leg. J. Llistosella i L. Llorens. Torrent de Fontbona; *Fagus sylvatica*; 16/08/2002; leg. J. Llistosella i L. Llorens. (BCN CM1106). *Ibid.* *Castanea sativa*; 06/07/2005; leg. L. Llorens. (BCN CM2810).

***Boletus edulis* Bull.**

MATERIAL ESTUDIAT: Canal de la Serp; *Fagus sylvatica*; 19/09/2002; leg. J. Llistosella i L. Llorens.

***Boletus lupinus* Fr.**

MATERIAL ESTUDIAT: Canal de la Serp; *Fagus sylvatica* i *Quercus humilis*; 30/08/2002; leg. J. Llistosella, L. Llorens i J.M. Lanau. (BCN CM1243).

***Boletus luridus* Schaeff.**

MATERIAL ESTUDIAT: Torrent de Fontbona, embassament; *Fagus sylvatica*, *Quercus humilis*, *Corylus avellana* i *Pinus sylvestris*; 13/07/2005; leg. J. Llistosella, L. Llorens, M. Niell. (BCN CM2839). Canal de la Serp; *Fagus sylvatica*, *Pinus sylvestris*, *Corylus avellana* i *Quercus humilis*; 30/08/2002; leg. J. Llistosella, L. Llorens i J.M. Lanau. (BCN CM1195).

***Boletus pulverulentus* Opat.**

MATERIAL ESTUDIAT: Plans de Gréixer; *Quercus humilis*; 16/08/2002; leg. J. Llistosella i L. Llorens. (BCN CM1074).

***Boletus queletii* Schulzer**

MATERIAL ESTUDIAT: Torrent de Fontbona; *Fagus sylvatica*; 30/08/2002; leg. J. Llistosella, L. Llorens i J.M. Lanau. (BCN CM1166). Canal de la Serp; leg. J. Llistosella, L. Llorens i J.M. Lanau; 30/08/2002; *Fagus sylvatica*, *Pinus sylvestris*, *Corylus avellana* i *Quercus humilis*. (BCN CM1196).

***Leccinum aurantiacum* (Bull.) Gray**

Citacions bibliogràfiques: Gréixer, FONT QUER (1954).

MATERIAL ESTUDIAT: Torrent de Fontbona, embassament; *Populus tremula*; 16/08/2002; leg. J. Llistosella i L. Llorens. (BCN CM1186). *Ibid.* 16/08/2002; leg. J. Llistosella i L. Llorens. (BCN CM1078).

***Leccinum duriusculum* (Schulzer) Singer**

MATERIAL ESTUDIAT: Torrent de Fontbona, embassament; *Populus tremula* i *Corylus avellana*; 16/08/2002; leg. J. Llistosella i L. Llorens. (BCN CM1079).

***Leccinum pseudoscabrum* (Kallenb.) Šutara [= *L. carpini* (R. Schulz) M.M. Moser ex D.A. Reid]**

MATERIAL ESTUDIAT: Canal de la Serp; *Fagus sylvatica*, *Corylus avellana*, *Quercus humilis* i *Pinus sylvestris*; 19/09/2002; leg. J. Llistosella i L. Llorens. (BCN CM1827).

***Phylloporus rhodoxanthus* (Schwein.) Bres.**

MATERIAL ESTUDIAT: Canal de la Serp; *Fagus sylvatica*, *Corylus avellana*, *Quercus humilis* i *Pinus sylvestris*; 19/09/2002; leg. J. Llistosella i L. Llorens. (BCN CM1839). *Ibid.* 06/07/2005; leg. L. Llorens. (BCN CM2796).

***Xerocomus rubellus* (Krombh.) Quél.**

MATERIAL ESTUDIAT: Canal de la Serp; *Fagus sylvatica*, *Corylus avellana*, *Quercus humilis* i *Pinus sylvestris*; 19/09/2002; leg. J. Llistosella i L. Llorens. (BCN CM1861).

***Xerocomus subtomentosus* (L.) Fr.**

Citacions bibliogràfiques: Gréixer, ROCABRUNA *et al.* (1994).

GOMPHIDIACEAE

***Chroogomphus rutilus* (Schaeff.) O.K. Mill.**

MATERIAL ESTUDIAT: Canal de la Serp; *Pinus sylvestris*; 30/08/2002; leg. J. Llistosella, L. Llorens i J.M. Lanau. (BCN CM1202). *Ibid.* 09/2002; leg. J. Llistosella i L. Llorens.

***Gomphidius glutinosus* (Schaeff.) Fr.**

Citacions bibliogràfiques: Gréixer, FONT QUER (1954).

***Gomphidius roseus* (Fr.) Fr.**

MATERIAL ESTUDIAT: Canal de la Serp; *Fagus sylvatica*, *Corylus avellana*, *Quercus humilis* i *Pinus sylvestris*; 19/09/2002; leg. J. Llistosella i L. Llorens. (BCN CM1805).

GYROPORACEAE

***Gyroporus castaneus* (Bull.) Quél.**

MATERIAL ESTUDIAT: Canal de la Serp; *Fagus sylvatica*, *Pinus sylvestris*, *Corylus avellana* i *Quercus humilis*; 30/08/2002; leg. J. Llistosella, L. Llorens i J.M. Lanau. (BCN CM1208). *Ibid.* 19/09/2002; leg. J. Llistosella i L. Llorens. (BCN CM1806).

HYGROPHOROPSISIDACEAE

***Hygrophoropsis aurantiaca* (Wulfen) Maire**

MATERIAL ESTUDIAT: Canal de la Serp; *Fagus sylvatica* i *Pinus sylvestris*; 19/09/2002; leg. J. Llistosella i L. Llorens. (BCN CM1813).

PAXILLACEAE

***Gyrodon lividus* (Bull.) Fr.**

Citacions bibliogràfiques: Gréixer, ROCABRUNA & TABARES (1985).

***Paxillus atrotomentosus* (Batsch) Fr.**

Citacions bibliogràfiques: Gréixer, FONT QUER (1954).

MATERIAL ESTUDIAT: Canal de la Serp; *Pinus sylvestris*; 30/08/2002; leg. J. Llistosella, L. Llorens i J.M. Lanau. (BCN CM1220). *Ibid.* 19/09/2002; leg. J. Llistosella i L. Llorens.

RHIZOPOGONACEAE

***Rhizopogon roseolus* (Corda) Th. Fr.**

Citacions bibliogràfiques: Gréixer, FONT QUER (1954), MARTÍN (1988) i ALMARAZ (1996).

SCLERODERMATACEAE

Scleroderma verrucosum (Bull.) Pers.

Citacions bibliogràfiques: Gréixer, MARTÍN (1988) i ALMARAZ (1996).

SUILLACEAE

Suillus bovinus (Pers.) Kuntze

Citacions bibliogràfiques: Gréixer, ROCABRUNA *et al.* (1994).

MATERIAL ESTUDIAT: Canal de la Serp; *Pinus sylvestris*; 19/09/2002; leg. J. Llistosella i L. Llorens. (BCN CM1856). *Ibid.* 06/07/2005; leg. L. Llorens. (BCN CM2798). *Ibid.* 13/07/2005; leg. J. Llistosella, L. Llorens, M. Niell. Torrent de Fontbona; *Fagus sylvatica*, *Pinus sylvestris*, *Castanea sativa*; 13/07/2005; leg. J. Llistosella, L. Llorens, M. Niell. (BCN CM2856).

Suillus collinitus (Fr.) Kuntze

MATERIAL ESTUDIAT: Torrent de Fontbona, embassament; *Fagus sylvatica* i *Pinus sylvestris*; 04/09/2003; leg. J. Llistosella i L. Llorens. Plans de Gréixer; *Pinus sylvestris*; 16/08/2002; leg. J. Llistosella i L. Llorens. (BCN CM1075).

Suillus granulatus (L.) Snell

MATERIAL ESTUDIAT: Torrent de Fontbona; *Pinus sylvestris*; 16/08/2002; leg. J. Llistosella i L. Llorens. (BCN CM1110). *Ibid.* 06/07/2005; leg. L. Llorens. (BCN CM2808).

Suillus luteus (L.) Gray

MATERIAL ESTUDIAT: Canal de la Serp; *Fagus sylvatica*, *Pinus sylvestris*, *Corylus avellana* i *Quercus humilis*; 30/08/2002; leg. J. Llistosella, L. Llorens i J.M. Lanau.

CANTHARELLALES

CANTHARELLACEAE

Cantharellus cibarius Fr.

Citacions bibliogràfiques: Gréixer, FONT QUER (1954), SANCLEMENTE (1986).

MATERIAL ESTUDIAT: Canal de la Serp; *Fagus sylvatica*, *Pinus sylvestris*, *Corylus avellana* i *Quercus humilis*; 30/08/2002; leg. J. Llistosella, L. Llorens i J.M. Lanau. (BCN CM1197). *Ibid.* 19/09/2002; leg. J. Llistosella i L. Llorens. Torrent de Fontbona; *Fagus sylvatica*; 16/08/2002; leg. J. Llistosella i L. Llorens. (BCN CM1096).

Cantharellus cinereus (Pers.) Fr.

MATERIAL ESTUDIAT: Canal de la Serp; *Fagus sylvatica*, *Corylus avellana*, *Quercus humilis* i *Pinus sylvestris*; 19/09/2002; leg. J. Llistosella i L. Llorens.

Cantharellus lutescens (Pers.) Fr.

Citacions bibliogràfiques: Gréixer, FONT QUER (1954) i SANCLEMENTE (1986).

MATERIAL ESTUDIAT: Canal de la Serp; *Fagus sylvatica*, *Corylus avellana*, *Quercus humilis* i *Pinus sylvestris*; 19/09/2002; leg. J. Llistosella i L. Llorens.

Cantharellus tubaeformis (Bull.) Fr.

MATERIAL ESTUDIAT: Canal de la Serp; *Fagus sylvatica*, *Corylus avellana*, *Quercus humilis* i *Pinus sylvestris*; 19/09/2002; leg. J. Llistosella i L. Llorens. (BCN CM1788).

Pseudocraterellus sinuosus (Fr.) Corner

MATERIAL ESTUDIAT: Canal de la Serp; *Fagus sylvatica*, *Corylus avellana*, *Quercus humilis* i *Pinus sylvestris*; 19/09/2002; leg. J. Llistosella i L. Llorens. (BCN CM2100).

CLAVULINACEAE

Clavulina rugosa (Bull.) J. Schröt.

MATERIAL ESTUDIAT: Canal de la Serp; *Fagus sylvatica*, *Corylus avellana*, *Quercus humilis* i *Pinus sylvestris*; 19/09/2002; leg. J. Llistosella i L. Llorens. (BCN CM1795).

HYDNACEAE

***Hydnum repandum* L.**

MATERIAL ESTUDIAT: Canal de la Serp; *Fagus sylvatica*, *Corylus avellana*, *Quercus humilis* i *Pinus sylvestris*; 19/09/2002; leg. J. Llistosella i L. Llorens. (BCN CM1810).

***Hydnum rufescens* Pers.**

MATERIAL ESTUDIAT: Canal de la Serp; *Fagus sylvatica*, *Corylus avellana*, *Quercus humilis* i *Pinus sylvestris*; 19/09/2002; leg. J. Llistosella i L. Llorens. (BCN CM1811).

PHALLALES

GEASTRACEAE

***Geastrum fimbriatum* Fr. [= *Geastrum sessile* (Sowerby) Pouzar]**

MATERIAL ESTUDIAT: Torrent de Fontbona; *Fagus sylvatica*; 16/08/2002; leg. J. Llistosella i L. Llorens. (BCN CM1103).

***Geastrum schmidelii* Vittad. [= *Geastrum nanum* Pers.]**

MATERIAL ESTUDIAT: Canal de la Serp; *Fagus sylvatica*, *Pinus sylvestris*, *Corylus avellana* i *Quercus humilis*; 30/08/2002; leg. J. Llistosella, L. Llorens i J.M. Lanau. (BCN CM1199).

***Geastrum triplex* Jungh.**

MATERIAL ESTUDIAT: Torrent de Fontbona; *Fagus sylvatica*; 21/03/2003; leg. J. Llistosella i L. Llorens. (BCN CM2122).

GOMPHACEAE

***Clavariadelphus pistillaris* (L.) Donk**

Citacions bibliogràfiques: Gréixer, FONT QUER (1954) i SANCLEMENTE (1986).

MATERIAL ESTUDIAT: Canal de la Serp; *Fagus sylvatica*, *Corylus avellana*, *Quercus humilis* i *Pinus sylvestris*; 19/09/2002; leg. J. Llistosella i L. Llorens. (BCN CM1793).

***Clavariadelphus truncatus* (Qué.) Donk**

Citacions bibliogràfiques: Gréixer, FONT QUER (1954) i SANCLEMENTE (1986).

MATERIAL ESTUDIAT: Canal de la Serp; *Fagus sylvatica*, *Corylus avellana*, *Quercus humilis* i *Pinus sylvestris*; 19/09/2002; leg. J. Llistosella i L. Llorens.

PHALLACEAE

***Phallus impudicus* L.**

MATERIAL ESTUDIAT: Canal de la Serp; *Fagus sylvatica*, *Pinus sylvestris*, *Corylus avellana* i *Quercus humilis*; 13/07/2005; leg. J. Llistosella, L. Llorens, M. Niell. Torrent de Fontbona; *Fagus sylvatica*; 13/07/2005; leg. J. Llistosella, L. Llorens, M. Niell. *Ibid.* 18/06/2002; leg. J. Llistosella i L. Llorens.

RAMARIACEAE

***Ramaria aurea* (Schaeff.) Qué.**

Citacions bibliogràfiques: Gréixer, SANCLEMENTE (1986).

***Ramaria flava* (Schaeff.: Fr.) Qué.**

MATERIAL ESTUDIAT: Torrent de Fontbona; *Fagus sylvatica*; 16/08/2002; leg. J. Llistosella i L. Llorens. (BCN CM1094).

***Ramaria formosa* (Pers.) Qué.**

MATERIAL ESTUDIAT: Canal de la Serp; *Fagus sylvatica*, *Pinus sylvestris*, *Corylus avellana* i *Quercus humilis*; 30/08/2002; leg. J. Llistosella, L. Llorens i J.M. Lanau.

POLYPORALES

ALBATRELLACEAE

Albatrellus pes-caprae (Pers.) Pouzar

Citacions bibliogràfiques: Gréixer, FONT QUER (1954).

HAPALOPILACEAE

Bjerkandera adusta (Willd.) P. Karst.

MATERIAL ESTUDIAT: Torrent de Fontbona; *Fagus sylvatica*; 21/03/2003; leg. J. Llistosella i L. Llorens. (BCN CM2119).

POLYPORACEAE

Dadealeopsis confragosa (Bolton) J. Schröt.

MATERIAL ESTUDIAT: Plans de Gréixer; *Quercus humilis* i *Corylus avellana*; 21/03/2003; leg. J. Llistosella i L. Llorens. (BCN CM2123).

Funalia trogii (Berk.) Bondartsev et Singer

MATERIAL ESTUDIAT: Plans de Gréixer; sobre fusta de *Populus*; 18/06/2002; leg. J. Llistosella i L. Llorens. (BCN CM1023). Torrent de Fontbona, embassament; sobre fusta de *Populus tremula*; 16/08/2002; leg. J. Llistosella i L. Llorens. (BCN CM1081). *Ibid.* 18/06/2002; leg. J. Llistosella i L. Llorens. (BCN CM2075).

Polyporus arcularius (Batsch) Fr.

MATERIAL ESTUDIAT: Plans de Gréixer; *Quercus humilis*; 16/08/2002; leg. J. Llistosella i L. Llorens. (BCN CM1071).

Trametes versicolor (L.) Lloyd

MATERIAL ESTUDIAT: Torrent de Fontbona; *Fagus sylvatica*; 21/03/2003; leg. J. Llistosella i L. Llorens. (BCN CM2120).

RUSSULALES

AURISCALPIACEAE

Auriscalpium vulgare Gray

MATERIAL ESTUDIAT: Torrent de Fontbona, embassament; *Pinus sylvestris*; 04/09/2003; leg. J. Llistosella i L. Llorens. Torrent de Fontbona; leg. L. Llorens; 06/07/2005; *Pinus sylvestris*. (BCN CM2804).

RUSSULACEAE

Lactarius acris (Bolton) Gray

Citacions bibliogràfiques: Gréixer, LLISTOSELLA (2003).

MATERIAL ESTUDIAT: Torrent de Fontbona; *Fagus sylvatica*; 30/08/2002; leg. J. Llistosella, L. Llorens i J.M. Lanau. (BCN CM1172).

Lactarius azonites (Bull.) Fr.

MATERIAL ESTUDIAT: Canal de la Serp; *Fagus sylvatica*, *Corylus avellana*, *Quercus humilis* i *Pinus sylvestris*; 19/09/2002; leg. J. Llistosella i L. Llorens. (BCN CM1820).

Lactarius bertillonii (Neuhoff ex Z. Schaef.) Bon

MATERIAL ESTUDIAT: Torrent de Fontbona; *Fagus sylvatica*, *Pinus sylvestris*, *Castanea sativa*; 13/07/2005; leg. J. Llistosella, L. Llorens, M. Niell. (BCN CM2854).

Lactarius blennius (Fr.) Fr.

MATERIAL ESTUDIAT: Canal de la Serp; *Fagus sylvatica*, *Pinus sylvestris*, *Corylus avellana* i *Quercus humilis*; 30/08/2002; leg. J. Llistosella, L. Llorens i J.M. Lanau. (BCN CM1211). Torrent de Fontbona; *Fagus sylvatica*; 03/10/2003; leg. J. Llistosella.

***Lactarius chrysorrheus* Fr.**

MATERIAL ESTUDIAT: Canal de la Serp; *Fagus sylvatica*, *Corylus avellana*, *Quercus humilis* i *Pinus sylvestris*; 19/09/2002; leg. J. Llistosella i L. Llorens.

***Lactarius decipiens* Quél.**

Citacions bibliogràfiques: Gréixer, LLISTOSELLA (1997).

***Lactarius deliciosus* (L.) Gray**

MATERIAL ESTUDIAT: Canal de la Serp; *Pinus sylvestris*; 30/08/2002; leg. J. Llistosella, L. Llorens i J.M. Lanau. (BCN CM1212). *Ibid.* 19/09/2002; leg. J. Llistosella i L. Llorens. Plans de Gréixer; *Pinus sylvestris*; 16/08/2002; leg. J. Llistosella i L. Llorens. (BCN CM1076).

***Lactarius evosmus* Kühner et Romagn.**

MATERIAL ESTUDIAT: Canal de la Serp; *Quercus humilis*; 30/08/2002; leg. J. Llistosella, L. Llorens i J.M. Lanau. (BCN CM1213).

***Lactarius fulvissimus* Romagn.**

MATERIAL ESTUDIAT: Torrent de Fontbona; *Fagus sylvatica*; 30/08/2002; leg. J. Llistosella, L. Llorens i J.M. Lanau. (BCN CM1174).

***Lactarius mitissimus* (Fr.) Fr.**

MATERIAL ESTUDIAT: Canal de la Serp; *Pinus sylvestris*; 19/09/2002; leg. J. Llistosella i L. Llorens.

***Lactarius pallidus* Pers.**

MATERIAL ESTUDIAT: Torrent de Fontbona; *Fagus sylvatica*; 30/08/2002; leg. J. Llistosella, L. Llorens i J.M. Lanau. (BCN CM1173).

***Lactarius pyrogalus* (Bull.) Fr.**

MATERIAL ESTUDIAT: Canal de la Serp; *Corylus avellana*; 19/09/2002; leg. J. Llistosella i L. Llorens.

***Lactarius quietus* (Fr.) Fr.**

Citacions bibliogràfiques: Gréixer, ROCABRUNA *et al.* (1994) i LLISTOSELLA (1997).

MATERIAL ESTUDIAT: Canal de la Serp; *Quercus humilis*; 30/08/2002; leg. J. Llistosella, L. Llorens i J.M. Lanau. (BCN CM1214). *Ibid.* 19/09/2002; leg. J. Llistosella i L. Llorens.

***Lactarius rubrocinctus* Fr.**

MATERIAL ESTUDIAT: Torrent de Fontbona; *Fagus sylvatica*; 03/10/2003; leg. J. Llistosella. (BCN CM2656).

***Lactarius sanguifluus* (Paulet) Fr.**

Citacions bibliogràfiques: Gréixer, FONT QUER (1954).

MATERIAL ESTUDIAT: Canal de la Serp; *Pinus sylvestris*; 22/08/2002; leg. L. Llorens. (BCN CM1113).

***Lactarius semisanguifluus* R. Heim et Leclair**

MATERIAL ESTUDIAT: Torrent de Fontbona, embassament; *Pinus sylvestris*; 03/10/2003; leg. J. Llistosella.

***Lactarius uvidus* (Fr.) Fr.**

Citacions bibliogràfiques: Gréixer, ROCABRUNA *et al.* (1994).

MATERIAL ESTUDIAT: Canal de la Serp; *Fagus sylvatica*, *Corylus avellana*, *Quercus humilis* i *Pinus sylvestris*; 19/09/2002; leg. J. Llistosella i L. Llorens. (BCN CM1826).

***Lactarius volemus* (Fr.) Fr.**

MATERIAL ESTUDIAT: Torrent de Fontbona; *Fagus sylvatica*; 16/08/2002; leg. J. Llistosella i L. Llorens. (BCN CM1090).

***Lactarius zonarius* (Bull.) Fr.**

MATERIAL ESTUDIAT: Canal de la Serp; *Fagus sylvatica*, *Corylus avellana* i *Quercus humilis*; 30/08/2002; leg. J. Llistosella, L. Llorens i J.M. Lanau. (BCN CM1215). Plans de Gréixer; *Quercus humilis*; 16/08/2002; leg. J. Llistosella i L. Llorens. (BCN CM1065).

***Russula albonigra* (Krombh.) Fr.**

MATERIAL ESTUDIAT: Torrent de Fontbona; *Fagus sylvatica*, *Pinus sylvestris*, *Castanea sativa*; 13/07/2005; leg. J. Llistosella, L. Llorens, M. Niell. (BCN CM2860). Canal de la Serp; *Fagus sylvatica*, *Pinus sylvestris*, *Corylus avellana* i *Quercus humilis*; 30/08/2002; leg. J. Llistosella, L. Llorens i J.M. Lanau. (BCN CM1223).

***Russula amara* Kuèera [= *Russula caerulea* (Pers.) Fr.]**

MATERIAL ESTUDIAT: Torrent de Fontbona; *Pinus sylvestris*; 16/08/2002; leg. J. Llistosella i L. Llorens. (BCN CM1108).

***Russula amoena* Quéf.**

MATERIAL ESTUDIAT: Canal de la Serp; *Fagus sylvatica*, *Corylus avellana* i *Quercus humilis*; 30/08/2002; leg. J. Llistosella, L. Llorens i J.M. Lanau. (BCN CM1224). *Ibid.* 19/09/2002; leg. J. Llistosella i L. Llorens.

***Russula aurea* Pers. [= *Russula aurata* (With.) Fr.]**

Citacions bibliogràfiques: Gréixer, FONT QUER (1954).

MATERIAL ESTUDIAT: Canal de la Serp; *Fagus sylvatica*, *Corylus avellana* i *Quercus humilis*; 19/09/2002; leg. J. Llistosella i L. Llorens. Torrent de Fontbona, embassament; *Fagus sylvatica* i *Populus tremula*; 16/08/2002; leg. J. Llistosella i L. Llorens. (BCN CM1185).

***Russula cessans* A. Pearson**

MATERIAL ESTUDIAT: Canal de la Serp; *Pinus sylvestris*; 30/08/2002; leg. J. Llistosella, L. Llorens i J.M. Lanau. (BCN CM1201).

***Russula cyanoxantha* (Schaeff.) Fr.**

MATERIAL ESTUDIAT: Torrent de Fontbona; *Fagus sylvatica*; 13/07/2005; leg. J. Llistosella, L. Llorens, M. Niell. (BCN CM2857). *Ibid.* 16/08/2002; leg. J. Llistosella i L. Llorens.

***Russula delicata* Fr.**

Citacions bibliogràfiques: Gréixer, FONT QUER (1954) i LLISTOSELLA (1997).

MATERIAL ESTUDIAT: Canal de la Serp; *Fagus sylvatica*, *Pinus sylvestris*, *Corylus avellana* i *Quercus humilis*; 30/08/2002; leg. J. Llistosella, L. Llorens i J.M. Lanau. (BCN CM1225). *Ibid.* 19/09/2002; leg. J. Llistosella i L. Llorens.

***Russula densifolia* Secr. ex Gillet**

MATERIAL ESTUDIAT: Canal de la Serp; *Fagus sylvatica*, *Pinus sylvestris*, *Corylus avellana* i *Quercus humilis*; 13/07/2005; leg. J. Llistosella, L. Llorens, M. Niell. (BCN CM2826). *Ibid.* 30/08/2002; leg. J. Llistosella, L. Llorens i J.M. Lanau. (BCN CM1226).

***Russula emetica* (Schaeff.) Pers.**

Citacions bibliogràfiques: Gréixer, FONT QUER (1954). Probablement cal atribuir la citació a *R. mairei* Singer.

***Russula fellea* (Fr.) Fr.**

MATERIAL ESTUDIAT: Canal de la Serp; *Fagus sylvatica*; 19/09/2002; leg. J. Llistosella i L. Llorens. (BCN CM1844).

***Russula foetens* (Pers.) Pers.**

Citacions bibliogràfiques: Gréixer, FONT QUER (1954).

***Russula heterophylla* (Fr.) Fr.**

MATERIAL ESTUDIAT: Canal de la Serp; *Fagus sylvatica*, *Corylus avellana*, *Quercus humilis* i *Pinus sylvestris*; 19/09/2002; leg. J. Llistosella i L. Llorens. (BCN CM1845).

***Russula laurocerasi* Melzer**

MATERIAL ESTUDIAT: Canal de la Serp; *Fagus sylvatica*, *Corylus avellana*, *Quercus humilis* i *Pinus sylvestris*; 19/09/2002; leg. J. Llistosella i L. Llorens. (BCN CM1846). Torrent de Fontbona, embassament; *Fagus sylvatica*, *Populus tremula*, *Pinus sylvestris*; 13/07/2005; leg. J. Llistosella, L. Llorens, M. Niell. (BCN CM2842).

***Russula lepida* Fr.**

MATERIAL ESTUDIAT: Canal de la Serp; *Fagus sylvatica*, *Corylus avellana* i *Quercus humilis*; 19/09/2002; leg. J. Llistosella i L. Llorens.

***Russula lilacea* Quéf.**

MATERIAL ESTUDIAT: Torrent de Fontbona, embassament; *Populus tremula* i *Corylus avellana*; 16/08/2002; leg. J. Llistosella i L. Llorens. (BCN CM1084).

***Russula insignis* Quéf.**

MATERIAL ESTUDIAT: Torrent de Fontbona, embassament; *Populus tremula* i *Corylus avellana*; 16/08/2002; leg. J. Llistosella i L. Llorens.

***Russula maculata* Quéf. et Roze**

MATERIAL ESTUDIAT: Plans de Gréixer; *Quercus humilis* i *Pinus sylvestris*; 16/08/2002; leg. J. Llistosella i L. Llorens. (BCN CM2078).

***Russula mairei* Singer**

MATERIAL ESTUDIAT: Canal de la Serp; *Fagus sylvatica*; 30/08/2002; leg. J. Llistosella, L. Llorens i J.M. Lanau. (BCN CM1236). *Ibid.* 19/09/2002; leg. J. Llistosella i L. Llorens. Torrent de Fontbona, embassament; *Fagus sylvatica*; 16/08/2002; leg. J. Llistosella i L. Llorens.

***Russula nigricans* (Bull.) Fr.**

Citacions bibliogràfiques: Gréixer, FONT QUER (1954).

MATERIAL ESTUDIAT: Canal de la Serp; *Fagus sylvatica*, *Corylus avellana*, *Quercus humilis* i *Pinus sylvestris*; 06/07/2005; leg. L. Llorens. (BCN CM2800).

***Russula olivacea* (Schaeff.) Fr.**

MATERIAL ESTUDIAT: Plans de Gréixer; *Quercus humilis*; 16/08/2002; leg. J. Llistosella i L. Llorens. (BCN CM1066).

***Russula pectinata* Fr.**

MATERIAL ESTUDIAT: Plans de Gréixer; *Quercus humilis*; 16/08/2002; leg. J. Llistosella i L. Llorens. (BCN CM1068). Torrent de Fontbona, embassament; *Populus tremula* i *Corylus avellana*; 16/08/2002; leg. J. Llistosella i L. Llorens. (BCN CM2079).

***Russula persicina* Krombh.**

MATERIAL ESTUDIAT: Plans de Gréixer; *Corylus avellana* i *Quercus humilis*; 16/08/2002; leg. J. Llistosella i L. Llorens. Canal de la Serp; *Corylus avellana* i *Quercus humilis*; 30/08/2002; leg. J. Llistosella, L. Llorens i J.M. Lanau. (BCN CM1237).

***Russula puellaris* Fr.**

MATERIAL ESTUDIAT: Torrent de Fontbona, embassament; *Populus tremula* i *Pinus sylvestris*; 18/06/2002; leg. J. Llistosella i L. Llorens. (BCN CM1024).

***Russula queletii* Fr.**

MATERIAL ESTUDIAT: Canal de la Serp; *Pinus sylvestris*; 19/09/2002; leg. J. Llistosella i L. Llorens. (BCN CM1849).

***Russula romellii* Maire**

MATERIAL ESTUDIAT: Torrent de Fontbona; *Fagus sylvatica*; 18/06/2002; leg. J. Llistosella i L. Llorens. (BCN CM1034).

***Russula roseipes* Secr. ex Bres.**

MATERIAL ESTUDIAT: Canal de la Serp; *Fagus sylvatica*, *Pinus sylvestris*, *Corylus avellana* i *Quercus humilis*; 13/07/2005; leg. J. Llistosella, L. Llorens, M. Niell. (BCN CM2827).

***Russula rubroalba* (Singer) Romagn.**

MATERIAL ESTUDIAT: Canal de la Serp; *Fagus sylvatica*, *Corylus avellana* i *Quercus humilis*; 13/07/2005; leg. J. Llistosella, L. Llorens, M. Niell. (BCN CM2828).

***Russula sanguinea* (Bull.) Fr.**

MATERIAL ESTUDIAT: Canal de la Serp; *Pinus sylvestris*; 30/08/2002; leg. J. Llistosella, L. Llorens i J.M. Lanau. (BCN CM1227). *Ibid.* 19/09/2002; leg. J. Llistosella i L. Llorens. Torrent de Fontbona; *Pinus sylvestris*; 16/08/2002; leg. J. Llistosella i L. Llorens. (BCN CM1111). *Ibid.* 03/10/2003; leg. J. Llistosella.

***Russula subfoetens* W.G. Sm.**

MATERIAL ESTUDIAT: Torrent de Fontbona; *Fagus sylvatica*, *Pinus sylvestris*, *Castanea sativa*; 13/07/2005; leg. J. Llistosella, L. Llorens, M. Niell. (BCN CM2855). Canal de la Serp; *Fagus sylvatica*, *Pinus sylvestris*, *Corylus avellana* i *Quercus humilis*; 30/08/2002; leg. J. Llistosella, L. Llorens i J.M. Lanau. (BCN CM1228).

***Russula torulosa* Bres.**

MATERIAL ESTUDIAT: Canal de la Serp; *Pinus sylvestris*; 30/08/2002; leg. J. Llistosella, L. Llorens i J.M. Lanau. (BCN CM1229). Torrent de Fontbona; *Pinus sylvestris*; 03/10/2003; leg. J. Llistosella.

***Russula vesca* Fr.**

MATERIAL ESTUDIAT: Canal de la Serp; *Fagus sylvatica*, *Corylus avellana* i *Quercus humilis*; 13/07/2005; leg. J. Llistosella, L. Llorens, M. Niell. (BCN CM2825). *Ibid.* 19/09/2002; leg. J. Llistosella i L. Llorens. (BCN CM1851).

***Russula violeipes* Quéf.**

MATERIAL ESTUDIAT: Canal de la Serp; *Fagus sylvatica*; 30/08/2002; leg. J. Llistosella, L. Llorens i J.M. Lanau. (BCN CM1230). *Ibid.* 19/09/2002; leg. J. Llistosella i L. Llorens. (BCN CM1852).

***Russula virescens* (Schaeff.) Fr.**

MATERIAL ESTUDIAT: Canal de la Serp; *Fagus sylvatica*, *Corylus avellana* i *Quercus humilis*; 19/09/2002; leg. J. Llistosella i L. Llorens. (BCN CM1853).

***Russula xerampelina* (Schaeff.) Fr.**

MATERIAL ESTUDIAT: Canal de la Serp; *Pinus sylvestris*; 30/08/2002; leg. J. Llistosella, L. Llorens i J.M. Lanau. (BCN CM1231). *Ibid.* 19/09/2002; leg. J. Llistosella i L. Llorens. (BCN CM1854).

STEREALES

STEREACEAE

***Stereum hirsutum* (Willd.) Pers.**

Citacions bibliogràfiques: Gréixer, SANCLEMENTE (1991) i TELLERIA, M.T. (1993).

MATERIAL ESTUDIAT: Torrent de Fontbona, embassament; *Fagus sylvatica*; 18/06/2002; leg. J. Llistosella i L. Llorens. (BCN CM1025). *Ibid.* 21/03/2003; leg. J. Llistosella i L. Llorens. (BCN CM2115). Plans de Gréixer; *Corylus avellana*; 16/08/2002; leg. J. Llistosella i L. Llorens. (BCN CM1077).

Ibid. 04/09/2003; leg. J. Llistosella i L. Llorens.

THELEPHORALES

BANKERACEAE

***Hydnellum ferrugineum* (Fr.) P. Karst.**

MATERIAL ESTUDIAT: Canal de la Serp; *Fagus sylvatica*, *Corylus avellana*, *Quercus humilis* i *Pinus sylvestris*; 19/09/2002; leg. J. Llistosella i L. Llorens.

TREMELLALES

EXIDIACEAE

***Exidia truncata* Fr.**

MATERIAL ESTUDIAT: Torrent de Fontbona, embassament; *Populus tremula*; 21/03/2003; leg. J. Llistosella i L. Llorens. (BCN CM2111). Torrent de Fontbona; leg. J. Llistosella i L. Llorens; 21/03/2003; *Fagus sylvatica*. (BCN CM2118).

UREDINALES

PUCCINIACEAE

***Puccinia buxi* DC.**

MATERIAL ESTUDIAT: Torrent de Fontbona, embassament; *Buxus sempervirens*; 18/06/2002; leg. J. Llistosella i L. Llorens. (BCN CM1026).

AGRAÏMENTS

Volem agrair al Parc del Cadí-Moixeró (Generalitat de Catalunya) haver-nos subvencionat aquest estudi. Volem fer extensiu també el nostre agraïment a tot el personal dels Parc i, molt especialment a en J. Garcia Petit i a en R. Martínez, que ens han donat tota mena de facilitats i consells per dur a bon terme el treball de camp. Agraïm també a J.M. Lanau i M. Niell que ens hagin acompanyat durant algunes de les nostres sortides. Les dades d'aquest treball també s'inclouen en el projecte de Flora Micològica Ibèrica (REN2002-04068-C02-02).

REFERENCIES BIBLIOGRÀFIQUES

- ALMARAZ, T. (1996). Bases corològiques de flora micològica ibèrica. Números 693-894. *Cuadernos de Trabajo de Flora Micològica Ibèrica*, vol. 9. Real Jardín Botánico. CSIC. Madrid.
- CASTRO, M. (1997). Bases corològiques de Flora Micològica Ibèrica. Adiciones y números 1224-1411. *Cuadernos de Trabajo de Flora Micològica Ibèrica*, vol. 12. Real Jardín Botánico. CSIC. Madrid.
- FONT QUER, P. (1954). Plantas de Greixa (Pirineo catalán). *Collectanea Botanica*, 4 (1): 173-177, Barcelona.
- KIRK, P.M., P.F. CANNON, J.C. DAVID J.A. STALPERS (2001). Dictionary of the Fungi. CAB International, Oxon, 655 pp.
- LLISTOSELLA, J. (1997). Russulals de Catalunya i de les Illes Balears. Edicions Universitat de Barcelona, 612 pp.
- LLISTOSELLA, J. (2003). *Lactarius acris* (Bolton: Fr.) S.F. Gray. *Bolets de Catalunya*, 22:1072
- LLORENS-VAN-WAVEREN, L. & J. LLISTOSELLA (2004). Contribució a la flora dels fongs del Parc natural del Cadí-Moixeró (Catalunya). I. El gènere *Entoloma* (Fr.) P. Kumm. *Revista Catalana de Micologia*, 26:165-176
- MARTÍN, M.P. (1988). Aportación al conocimiento de las higrforaceas y los gasteromicetes de Cataluña *Societat Catalana de Micologia. Edicions especials*, vol. 2, 508 pp. Barcelona.
- ROCABRUNA, A. & M. TABARÉS (1985). Aportación a la Flora Micològica de Cataluña: Orden Boletales. *Revista Catalana de Micologia*, 9: 27-38, Barcelona.
- ROCABRUNA, A., M. TABARÉS, J. BALLARÀ i J. VILA (1994). Primera aportació al coneixement de la micoflora dels Pirineus i Prepirineus de Catalunya. *Revista Catalana de Micologia*, 16-17: 47-86, Barcelona.
- SANCLEMENTE, S. & X. LLIMONA (1987). Aportación al conocimiento de las Tricholomataceas de Catalunya. *Revista Catalana de Micologia*, 11: 29-72, Barcelona.
- SANCLEMENTE, S. (1986). Aportación al conocimiento de las tricolomatáceas (*Tricholomataceae* Roze) y afiloforales (*Aphylophorales* Rea) de himenio liso de Cataluña. Tesina de Llicenciatura, Universitat de Barcelona, Barcelona.
- SANCLEMENTE, S. (1991). Aportaciones florísticas y corológicas sobre *Aphylophorales* *Revista Catalana de Micologia*, 14-15: 21-42, Barcelona.
- SIERRA, D. (1994). Notas corológicas sobre ascomicetes de Cataluña y regiones próximas *Revista Catalana de Micologia*, 16-17: 119-134, Barcelona.
- TELLERÍA, M.T. (1993). Bases corológicas de Flora Micològica Ibèrica. Números 250-375. *Cuadernos de Trabajo de Flora Micològica Ibèrica*, vol. 6. Real Jardín Botánico. CSIC. Madrid.