
FE D'ERRATES

BASES DE DADES DE DISPONIBILITAT ALIMENTÀRIA: LLACUNES ESTADÍSTIQUES I PROPOSTES DE MILLORA

Ramon Clotet,¹ Eusebi Jarauta-Bragulat,² Yvonne Colomer¹

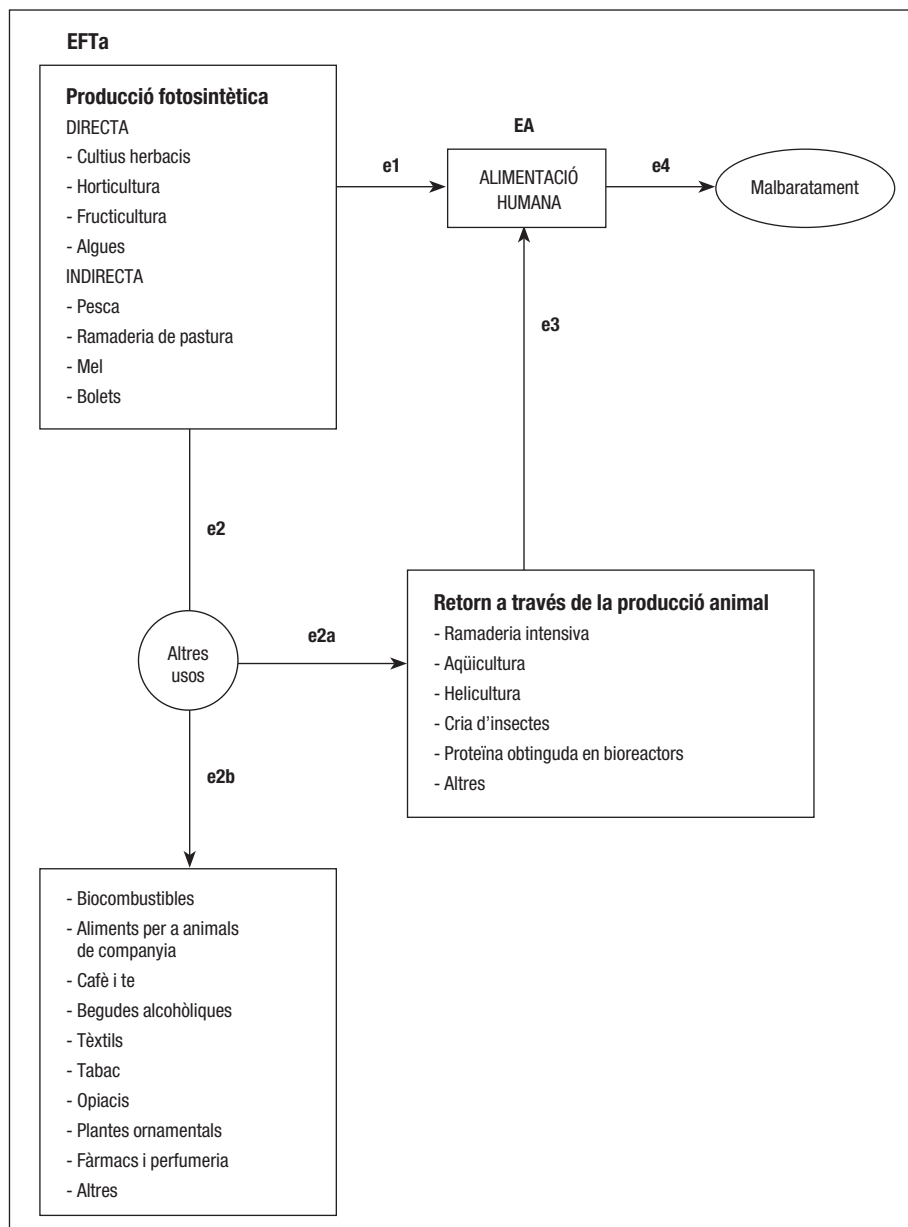
1. Fundació Triptolemos, El Masnou, Barcelona

2. Departament d'Enginyeria Civil i Ambiental, Escola Tècnica Superior d'Enginyeria de Camins, Canals i Ports de Barcelona, Universitat Politècnica de Catalunya (UPC BarcelonaTech), Barcelona

A la pàgina 133, el sentit de la fletxa e3 de la figura 1 s'ha d'invertir, ha de ser com en la figura que es mostra a continuació.

Correspondència: Eusebi Jarauta-Bragulat. Departament d'Enginyeria Civil i Ambiental – Escola Tècnica Superior d'Enginyers de Camins, Canals i Ports de Barcelona. C. Jordi Girona, 1-3, edifici C2. 08034 Barcelona. A/e: eusebi.jarauta@upc.edu.

FIGURA 1. Flux energètic associat als productes procedents de la fotosíntesi amb destí possible a l'alimentació humana



FONT: Elaboració pròpia.