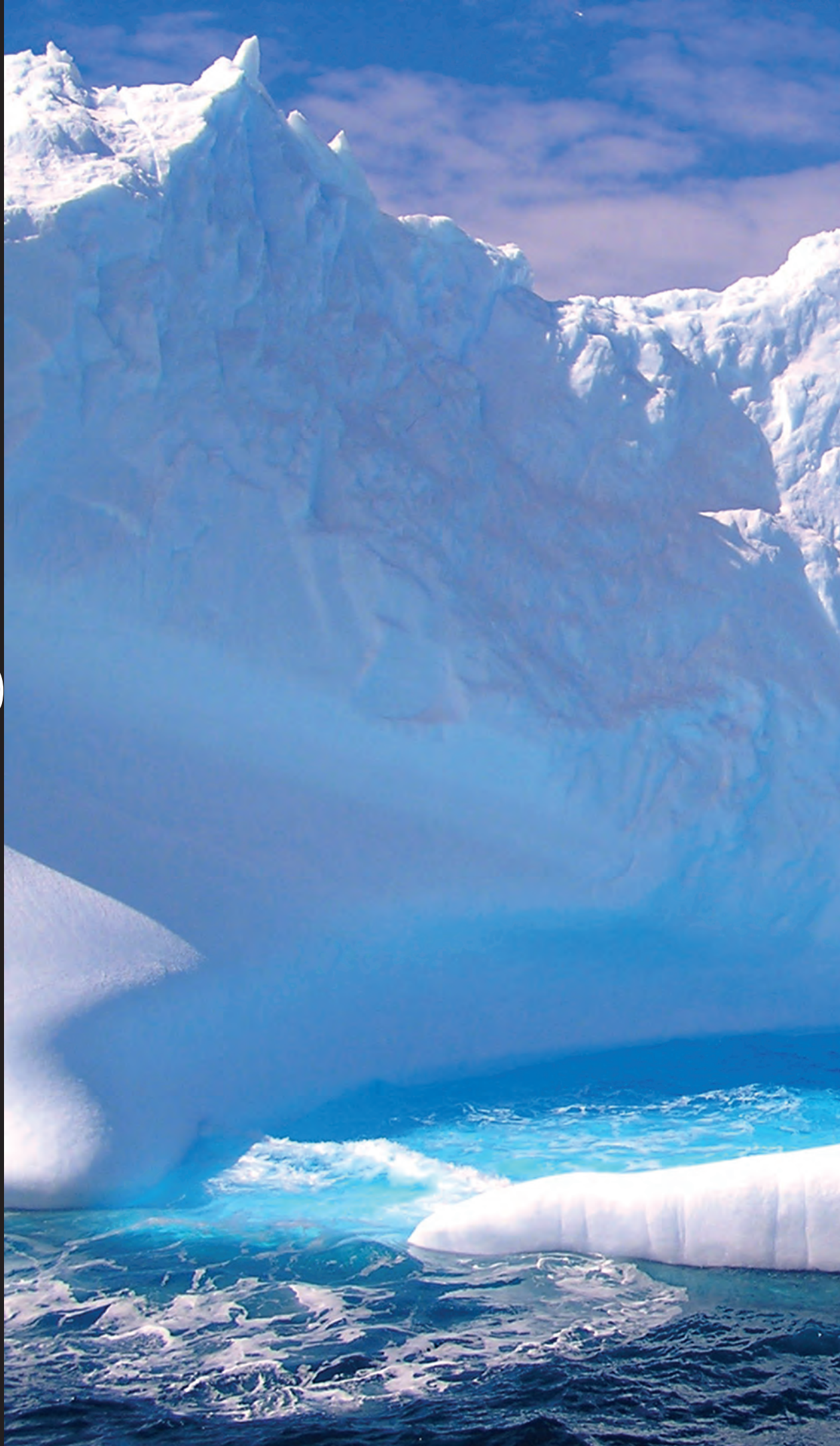
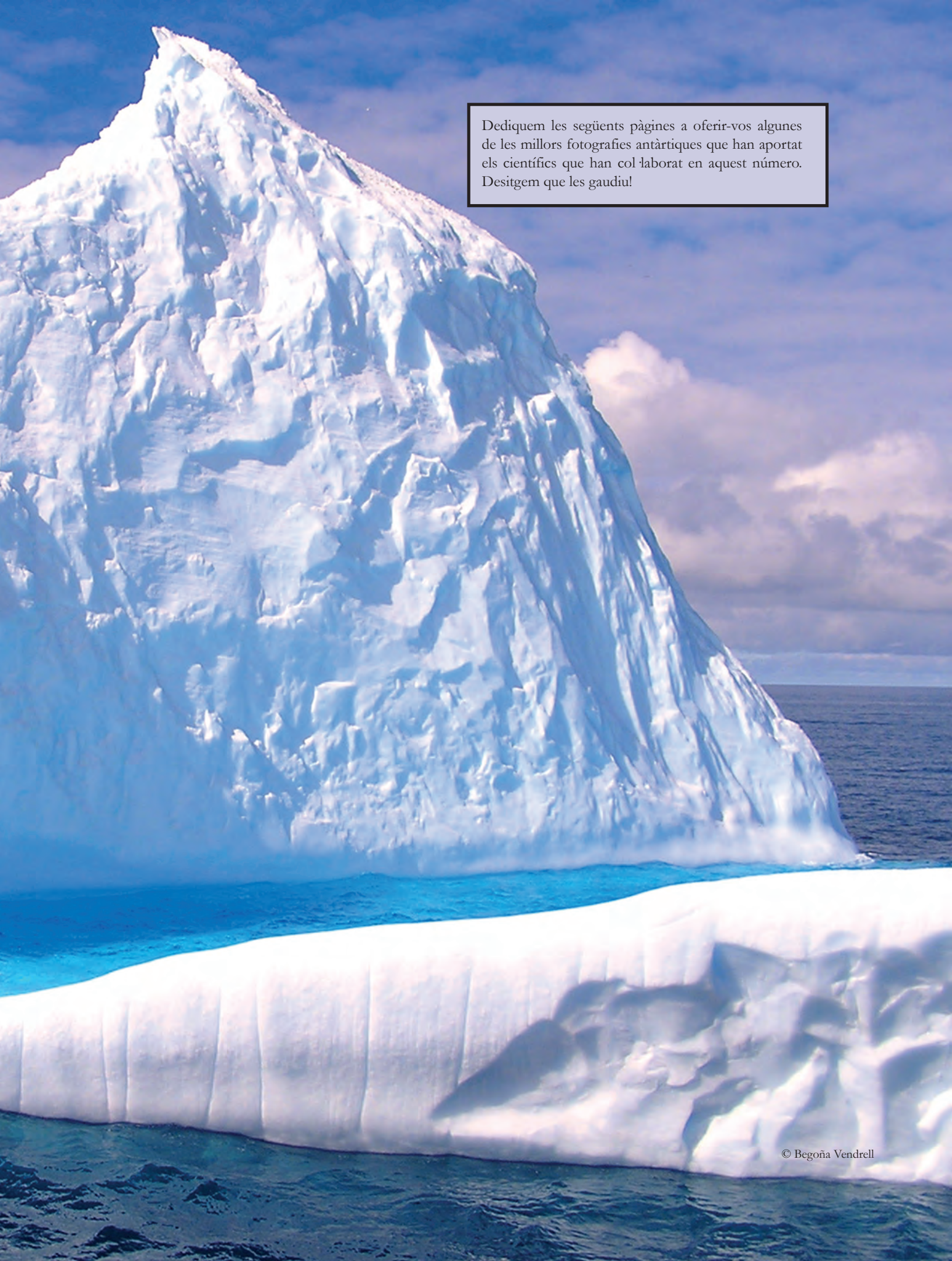


dossier especial

:: àlbum fotogràfic ::





Dediquem les següents pàgines a oferir-vos algunes de les millors fotografies antàrtiques que han aportat els científics que han col·laborat en aquest número. Desitgem que les gaudiu!



© Begoña Vendrell



© Armin Rose



© Begoña Vendrell



© Begoña Vendrell

© Begoña Vendrell





© Armin Rose



© Armin Rose



© Armin Rose

© Armin Rose





© David N. Thomas



© Armin Rose



© Armin Rose



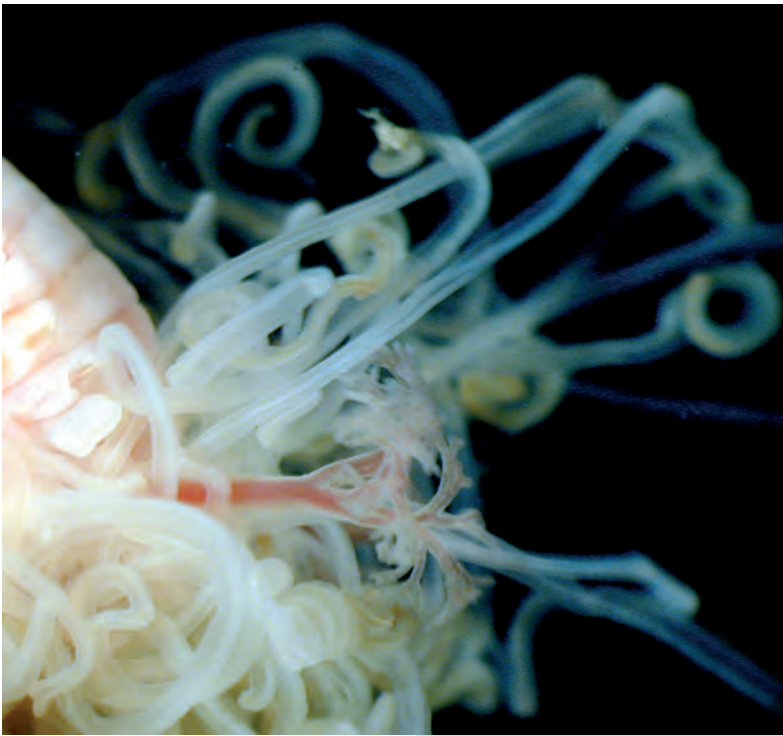
© Simon & Simon Verlag



© Begoña Vendrell

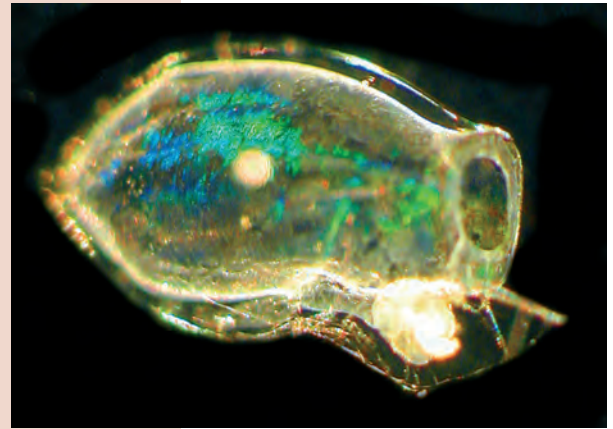


© David N. Thomas



© Ekkehard Vareschi

Detall de poliquet antàrtic.



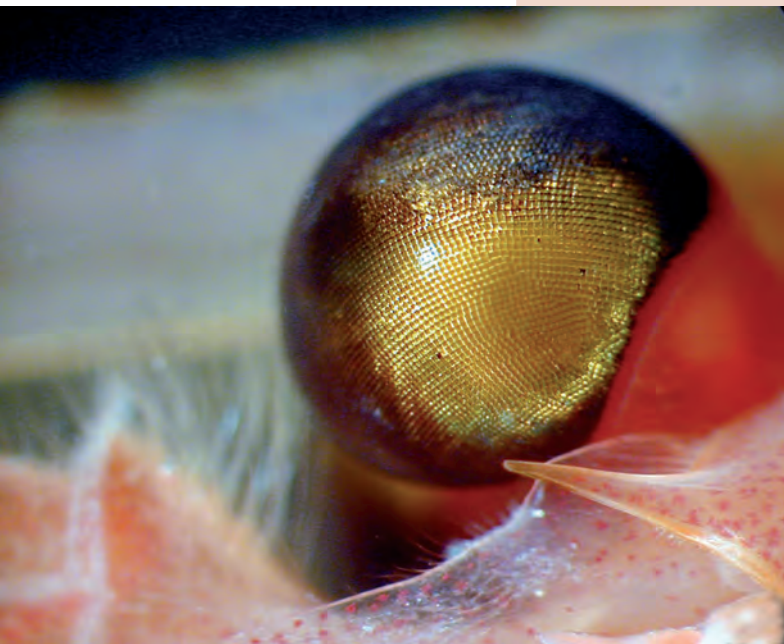
Cnidari de l'ordre dels sifonòfors

© Ekkehard Vareschi



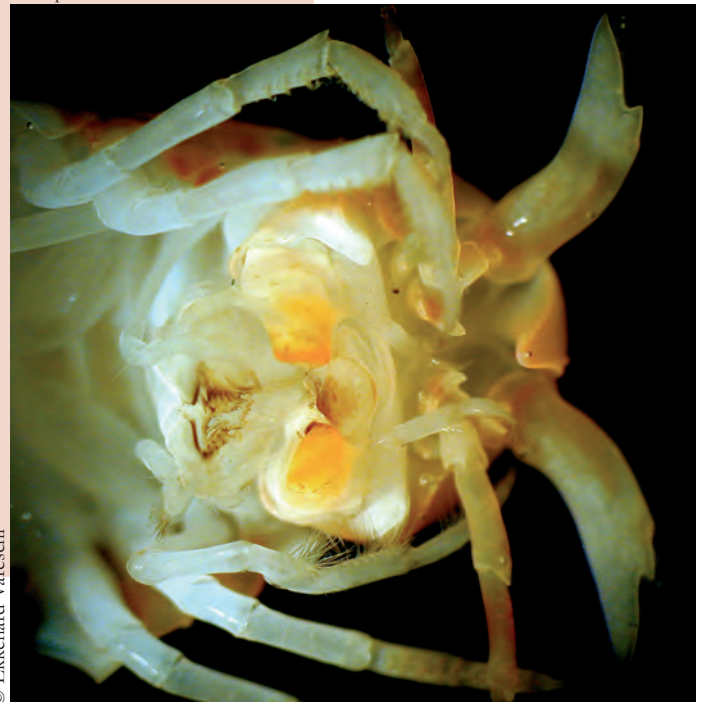
Copèpode antàrtic

© Ekkehard Vareschi



© Ekkehard Vareschi

Amfípode antàrtic



© Ekkehard Vareschi



Diverses espècies d'Actínies

© Estefania Rodríguez













© Joachim Plötz



© Joachim Plötz









© Joachim Plötz







L'equip de l'expedició antàrtica Novembre 2003-Gener 2004 (ANTXXI/2) a bord del trencaglaç alemany Polarstern.



L'equip català del Dr. Josep Maria Gili present en aquesta expedició. A la filera de dalt i d'esquerra a dreta: Núria Teixidó, Alessia Rodríguez y Baena, Begoña Vendrell Simón i Estefanía Rodríguez. A baix, d'esquerra a dreta: Enrique Isla, Josep M^a Gili i Sergi Rossi.





Societat Catalana de Biologia

Filial de l'Institut d'Estudis Catalans
Secció de Ciències Biològiques

La Societat Catalana de Biologia va ser fundada a la fi del 1912 per tal de promoure i difondre les activitats relacionades amb la recerca en el camp de les ciències de la vida, com també la seva projecció social. En l'actualitat segueix el dinamisme gràcies a la col·laboració dels seus socis.

La SCB ha estat distingida amb la placa Narcís Monturiol 2003

Si vols estar al dia de les activitats científiques
Si vols conèixer els darrers avenços
Si vols actualitzar els teus coneixements
Si vols participar en l'organització de seminaris
Si vols rebre gratuïtament la publicació monogràfica anual
Si vols gaudir del 50% de descompte en la compra de publicacions de l'IEC
Si vols gaudir de descomptes en cursos i jornades
Si t'interessa la biologia...

FES-TE'N SOCI !!

<http://www.iecat.net/scb/>

Ciutadania i Ciència (C²)

Impulsant la comunicació i la divulgació científica



FUNDACIÓ
CATALANA
PER A LA
RECERCA

Pg. Lluís Companys, 23 - 08010 Barcelona
Tel. 93 268 77 00 - ciutadaniai ciencia@fcr.es

www.fcr.es