

GEA, FLORA ET FAUNA

Designació del lectotipus de *Melitaea ignasiti* Sagarra, 1926 (Lepidoptera: Nymphalidae: Nymphalinae)

Ramon Macià*, Josep Muñoz-Batet*, Berta Caballero López* & Glòria Masó*

* Museu de Ciències Naturals de Barcelona. Laboratori de Natura. Col·lecció d'artròpodes. Passeig Picasso, s/n. 08003 Barcelona.

Autor per a la correspondència: Ramon Macià: A/e: rmaciavila@gmail.com

Rebut: 29.10.2015; Acceptat: 02.11.2015; Publicat: 30.11.2015

Resum

Es designa el lectotipus de *Melitaea ignasiti* Sagarra, 1926, procedent de la localitat típica de Seva (Montseny), Barcelona, Catalunya (Península Ibèrica).

Paraules clau: Lepidoptera, Nymphalidae, Nymphalinae, *Melitaea ignasiti*, Lectotipus, designació.

Abstract

The lectotype of *Melitaea ignasiti* Sagarra, 1926 is designed (Lepidoptera: Nymphalidae: Nymphalinae)

The lectotype of *Melitaea ignasiti* Sagarra, 1926 is designed, from his typical locality of Seva (Montseny) Barcelona, Catalonia (Iberian Peninsula).

Key words: Lepidoptera, Nymphalidae, Nymphalinae, *Melitaea ignasiti*, Lectotype, designed.

Introducció

Ignasi de Sagarra va descriure a partir d'un exemplar aberrant, *Melitaea trivialis* ab *equivalens* Sagarra, 1924, fent constar, aleshores, «el magnífic esclat de la *trivialis* catalana». Posteriorment va tenir l'ocasió de conèixer més l'àrea de dispersió, recol·lectant una ben documentada sèrie de Seva, al Montseny. D'aquesta sèrie en va descriure *Melitaea trivialis ignasiti* Sagarra, 1926.

Tal com consta literalment en la seva descripció original:

«Els exemplars que constitueixen la sèrie típica de la nova rassa procedeixen de Martorell, maig (Sagarra leg.), Esplugas de Francolí, maig (Codina leg.), Vilamajor, juliol (Sagarra leg.) i Seva, juliol i agost (Quercí i Romeu leg.).»

D'aquesta documentada sèrie Sagarra no va designar l'holotipus, gran part d'aquesta sèrie està dipositada a la col·lecció del Museu de Ciències Naturals de Barcelona (MCNB).

Posteriorment Van Oorschot & Coutis, 2014 (vegeu pàgs. 51, 242), consideren *Melitaea ignasiti* Sagarra, 1926 com una espècie vàlida, justificant el seu canvi per les diferències que presenta la seva genitèlia amb la de *Melitaea trivialis*, indicant que *M. ignasiti* es l'espècie que vola a Espanya.

Al no estar designat l'holotipus d'aquesta sèrie típica i d'acord amb la normativa de l'ICNZ (2003) es designa: 1 lectotipus i 29 paralectotipus.

S'ha cregut oportú representar l'exemplar lectotipus (Fig. 1) i la genitèlia masculina d'un paralectotipus (Figs. 2-3), ja que l'estudi i assignació del nou status de *M. ignasiti* no es va realitzar amb cap exemplar de la sèrie típica.

Localitat típica del lectotipus

Seva (Montseny), Barcelona, Catalunya (Península Ibèrica).

Lectotipus

1 ♂

1a. etiqueta blanca de 13 × 5 mm : «73-4083 | MZB »

2a. etiqueta blanca de 7 × 7 mm : «29 »

3a. etiqueta blanca de 17 × 7 mm : «CATALONIA | Seva | 700 m. | 3.8.25 | Romeu »

4a. etiqueta vermella de 53 × 13 mm : «LECTOTYPE | Designat R. Macià, J. Muñoz-Batet, B. Caballero & G. Masó 2015»

Paralectotipus

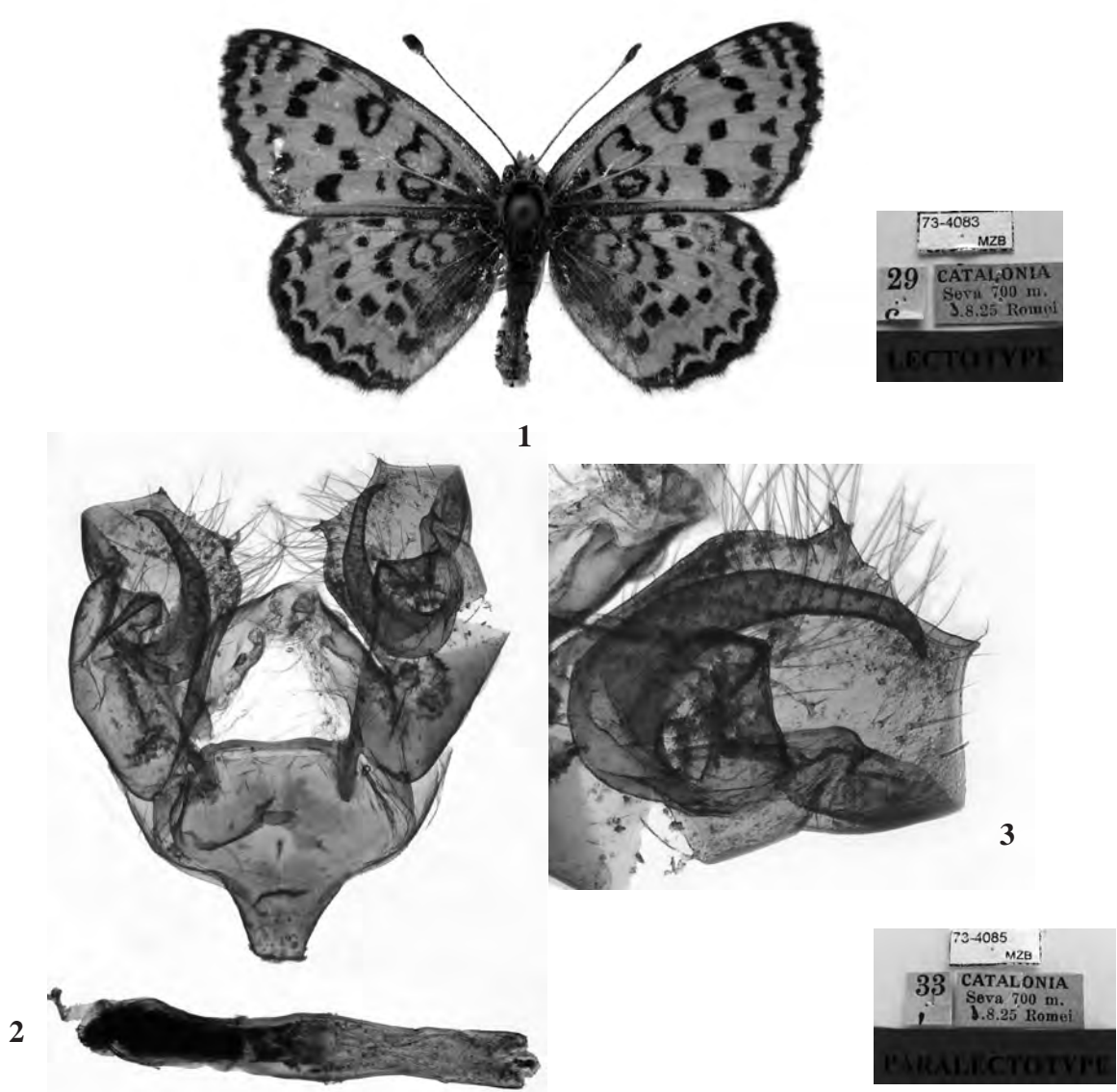
6 ♂

1a. etiqueta blanca: «73-4084 // 73-4085 // 73-4086 // 73-4087 // 73-4088 // 73-4089 | MZB»

2a. etiqueta blanca: «30 // 33 // 37 // 39 // 42 // 46»

3a. etiqueta blanca: «CATALONIA | Seva | 700 m. | 3.8.25 | Romeu»

4a. etiqueta vermella: «PARALECTOTYPE»



Figs. 1-3. 1) *Melitaea ignasiti*, lectotipus: 2-3) *Andropigi Melitaea ignasiti*, paralectotipus.

- 4 ♀
 - 1a. etiqueta blanca: «73-4090 // 73-4091 // 73-4092 // 73-4093 | MZB»
 - 2a. etiqueta blanca: «44 // 50 // 51»
 - 3a. etiqueta blanca: «CATALONIA | Seva | 700 m. | 3.8.25 | Romei»
 - 4a. etiqueta vermella: «PARALECTOTYPUS»
- 1 ♂
 - 1a. etiqueta blanca: «73-4094 | MZB»
 - 2a. etiqueta blanca: «31»
 - 3a. etiqueta blanca: «CATALONIA | Seva | 700 m. | 18.7.25 | Romei»
 - 4a. etiqueta vermella: «PARALECTOTYPUS»
- 2 ♂
 - 1a. etiqueta blanca: «73-4095 // 73-4096 | MZB»
 - 2a. etiqueta blanca: «43 // 36»
 - 3a. etiqueta blanca: «CATALONIA | Seva | 700 m. | 19.7.25 | Romei»
 - 4a. etiqueta vermella: «PARALECTOTYPUS»
- 1 ♀
 - 1a. etiqueta blanca: «73-4097 | MZB»
 - 2a. etiqueta blanca: «49»
 - 3a. etiqueta blanca: «CATALONIA | Seva | 700 m. | 19.7.25 | Romei»
 - 4a. etiqueta vermella: «PARALECTOTYPUS»
- 3 ♂
 - 1a. etiqueta blanca: «73-4098 // 73-4099 // 73-4100 | MZB»
 - 2a. etiqueta blanca: «38 // 40 // 41»
 - 3a. etiqueta blanca: «CATALONIA | Seva | 700 m. | 13.8.25 | Romei»
 - 4a. etiqueta vermella: «PARALECTOTYPUS»
- 1 ♂
 - 1a. etiqueta blanca: «73-4101 | MZB»
 - 2a. etiqueta blanca: «35»
 - 3a. etiqueta blanca: «CATALONIA | Seva | 700 m. | 28.7.25 | Romei»
 - 4a. etiqueta vermella: «PARALECTOTYPUS»

- 1 ♂
 1a. etiqueta blanca: «73-4104 | MZB»
 2a. etiqueta blanca: «CATALONIA | S.P. Vilamajor | 27-29-VII-25 | Sagarra leg.»
 3a. etiqueta vermella: «PARALECTOTYPE»
- 4 ♀
 1a. etiqueta blanca: «73-4105 // 73-4106 // 73-4107 // 73-4108 | MZB»
 2a. etiqueta blanca: «CATALONIA | S.P. Vilamajor | 18-29-VII-23 | Sagarra leg.»
 3a. etiqueta vermella: «PARALECTOTYPE»
- 1 ♀
 1a. etiqueta blanca: «73-4109 | MZB»
 2a. etiqueta blanca: «CATALONIA | S.Pere Vilamajor | 16-27-VII-23 | Sagarra leg.»
 3a. etiqueta vermella: «PARALECTOTYPE»
- 1 ♀
 1a. etiqueta blanca: «73-4110 | MZB»
 2a. etiqueta blanca: «CATALONIA | S.Pere Vilamajor | 30-VII-23 | Sagarra leg.»
 3a. etiqueta vermella: «PARALECTOTYPE»
- 3 ♀
 1a. etiqueta blanca: «73-4111 // 73-4112 // 73-4113 | MZB»

- 2a. etiqueta blanca: «CATALONIA | S.P. Vilamajor | 27-29-VII-25 | Sagarra leg.»
 3a. etiqueta vermella: «PARALECTOTYPE»

1 ♂

- 1a. etiqueta blanca: «73-4114 | MZB»
 2a. etiqueta blanca: «CATALONIA | S.P. Vilamajor | 27-29-VII-25 | Sagarra leg.»
 3a. etiqueta vermella: «PARALECTOTYPE»

Bibliografia

- SAGARRA, I. 1924. Documents per l'Estudi de la variació dels Lepidòpters Catalans. *Trabajos del Museo de Ciencias Naturales de Barcelona*, 11 (1): 15 + lám. 4.
- SAGARRA, I. 1926. Anotacions a la lepidopterologia Ibèrica, IV. *Butlletí de la Institució Catalana d'Història Natural 4ª Sèrie*, 26: 131-132.
- VAN OORSCHOT, H. & COUTSIS, J., 2014. *The genus Melitaea Fabricius, 1807 (Lepidoptera: Nymphalidae, Nymphalinae). Taxonomy and systematics with special reference to the male genitalia*. Dr. Rienk de Jong, Willy de Prins & Vadim Tshikolovets (Eds.). Tshikolovets Publications. Pardubice. République tchèque. 360 p.
- ICNZ 2003. *Codi internacional de nomenclatura zoològica*. 4a ed. Institut d'Estudis Catalans. The International Commission on Zoological Nomenclature. Barcelona. 166 p.