

Noves citacions de *Pediaspis aceris* (Gmelin, 1790) a Catalunya (Hymenoptera: Cynipidae) i dels seus parasitoides (Hymenoptera: Chalcidoidea)

New records of *Pediaspis aceris* (Gmelin, 1790) in Catalonia (Hymenoptera: Cynipidae) and its parasitoids (Hymenoptera: Chalcidoidea)

Rebut: 09.10.12
Acceptat: 10.12.12

Pediaspis aceris (Gmelin, 1790) és una espècie de cinípid cecidogen caracteritzada per produir gales sobre el gènere *Acer* L. Presenta un cicle heterogònic (Folliot, 1964); la forma sexuada s'obté de gales esfèriques foliars (Fig. 1a) mentre que la forma asexuada es localitza

a les rels del mateix hoste vegetal (Fig. 1b). La distribució és europea, i es tracta d'una espècie habitual en diferents espècies d'*Acer* de l'Europa central i meridional.

A la península Ibèrica, *Pediaspis aceris* és una espècie molt rara i tan sols es localitza a Catalunya. Fins ara s'havia citat a Montserrat (el Bages, Barcelona) (Pujade-Villar, 1986; 1994) sobre *Acer pseudoplatanus* L.; a la Mola de Falset (el Priorat, Tarragona) (Bellido *et al.*, 2003) sobre *Acer opalus* Mill., i a Sant Salvador de Guardiola (el Bages, Barcelona) (Adot-Fernández & Pujade-Villar, 2006) sobre *Acer monspessulanum* L. Recentment (8.X.2012) ha estat detectada a Carbasí, un petit nucli de població que es troba al nord-est del terme municipal d'Argençola (Anoia, Barcelona, UTM 31TCG60) sobre *A. monspessulanum*. També hem d'esmentar que, en aquest mateix hoste vegetal, es va fer una col·lecta de gales de la forma sexuada de *P. aceris* a la Pobla de Cérvoles (les Garrigues, Lleida, UTM 31TCF28), al vessant nord de la serra de la Llena el 02.III.2007, als Omells de na Gaia (l'Urgell, Lleida, UTM

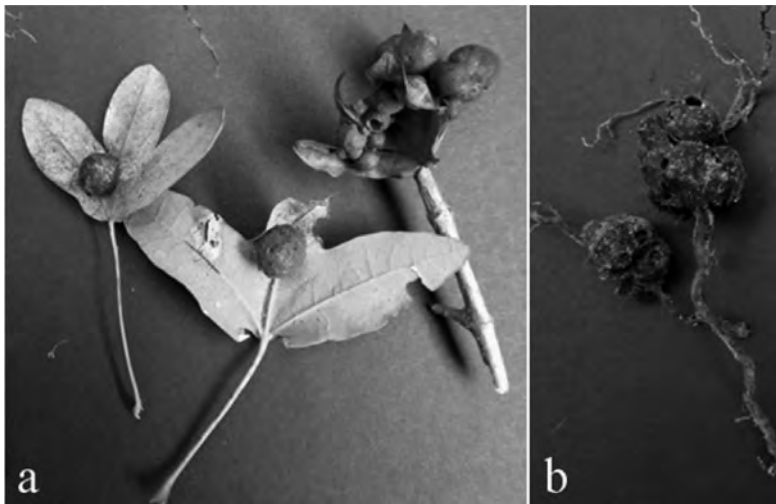


FIGURA 1. Mostra de gales de *Pediaspis aceris* sobre *Acer monspessulanum* col·lectades a Carbasí: (a) forma sexuada, (b) forma asexuada

31TCF39 i 31TCF49) el 6.VII.2007, al congost de Mont-Rebei, dins el terme municipal d'Àger (la Noguera, Lleida, UTM 31TCG06), el 31.I.2008 i el 3.VII.2008 i a Fontdepou, al port d'Àger (la Noguera, Lleida, UTM 31TCG14), el 23.IV.2012.

Per acabar, cal dir que les gales de la forma sexuada collectades a Carbasí es troben majoritàriament atacades per l'eulòfid *Dichatomus acerinus* Förster, 1878, la qual cosa provoca que les gales no siguin uniloculars i esfèriques, sinó pluriloculars i irregularment esfèriques. A la província de Lleida s'han detectat per primera vegada els parasitoides següents:

Dichatomus acerinus Förster, 1878 (EULOPHIDAE): la Pobla de Cérvoles (2.III.2007) 14-24.III.2007: 2 ♂ & 6 ♀; congost de Mont-Rebei, (31.I.2008) 16-26.III.2008: 6 ♂ & 12 ♀; 6.IV.2008: 2 ♀; 9.V.2008: 1 ♂; Fontdepou, (23.IV.2012) 23-24.IV.2012: 8 ♂ & 13 ♀; 13.V.2012: 2 ♂.

Eupelmus splendens Giraud, 1872 (EUPELMIDAE): la Pobla de Cérvoles, (2.III.2007) 6-18.IV.2007: 2 ♀; Mont-Rebei, (31.I.2008) 9-30.V.2008: 1 ♂ & 2 ♀; Fontdepou, (23.IV.2012) 13.V.2012: 1 ♀.

Cecidostiba docimus (Walker, 1839) (PTE-ROMALIDAE): la Pobla de Cérvoles, (2.III.2007) 24-29.III.2007: 18 ♂ & 5 ♀.

JULI PUJADE-VILLAR*, MARTA GOULA*, MARINA BLAS* & ANTONI RIBES**

* Universitat de Barcelona. Facultat de Biologia. Departament de Biologia Animal. Avda. Diagonal, 645, 08028-Barcelona. A/e: pujade@porthos.bio.ub.es

** c/Lleida, 36, 25170-Torres de Segre (Lleida) A/e: mrribes@gmail.com

Bibliografia

- ADOT-FERNÁNDEZ, X. & PUJADE-VILLAR, J. 2006. Primera citació del cinípid *Pediaspis aceris* (Gmelin, 1790) sobre l'auró negre (*Acer monspessulanum* L.) a la península Ibèrica. *Bulletí de la Institució Catalana d'Història Natural*, 73(2005): 129.
- BELLIDO, D.; ROS-FARRÉ, P. & PUJADE-VILLAR, J. 2003. Col·lecció Vilarrúbia I: gales dipositades al Museu de Zoologia de Barcelona. *Sessió Conjunta d'Entomologia ICHN-SCL*, 12 (2001): 109-138.
- FOLLIOU, R. 1964. Contribution à l'étude de la biologie des cynipides gallicoles (Cynipoidea). *Annales des Sciences Naturelles, Zoologie*, Paris, série 12, 6: 407-564.
- PUJADE-VILLAR, J. 1986. Sobre *Pediaspis* Tischbein, 1852 nuevo género de cinípido para la Península Ibérica (Hym., Cynipidae, Cynipinae). *Publicaciones del Departamento de Zoología, Universidad de Barcelona*, 12: 83-86.
- PUJADE-VILLAR, J. 1994. Sobre el complejo parasitario (Hym., Eurytomidae, Pteromalidae, Eulophidae y Eupelmidae) de *Pediaspis aceris* (Gmelin) ♂♀ (Hym., Cynipidae) en la Península Ibérica. *Boletín de la Asociación Española de Entomología*, 18(1-2): 21-30.