

†

N'Amador Romani

per

A. CODINA



Aquesta tardor, un jorn trist, ventós i plujós, precisament el 4 XII-30 en què celebrava la INSTITUCIÓ CATALANA D'HISTÒRIA NATURAL la seva sessió científica mensual, queia una fulla de l'arbre dels naturalistes catalans; finava a Capellades, la seva vil·la nadiua, als cinquanta-quatre anys, un membre d'aquella de desde 1904, el company n'Amador ROMANÍ GUERRA. Era un home amable i cortès que passà la major part de la seva vida dedicat, desinteres-

sadament, a la formació d'un museu arqueològic de Capellades, el qual és avui un recull preciós per a la història comarcal de Catalunya. Fòsils, vegetals i ossos fosilitzats, sílex, mineralogia, zoologia, col·leccions numismàtiques, un arxiu abundantíssim de tot l'història de la vil·la i rodalies, formen un museu pairal on es pot veure reunida tota la riquesa arqueològica comarcal escrupolosament recollida pel company ROMANÍ.

En una llarga temporada passada a Vilanova i Geltrú, el vegeren atrafegat en la tasca d'ordenació i conservació del Museu Balaguer, del qual era membre de la Junta Directiva. De desde 1916 era anomenat corresposnal de la Junta de Ciències Naturals de Barcelona.

Jo tinc amb ell un deute que vull saldar ara, aquí, com escaient homenatge pòstum a un tan benemèrit amador, de nom i de fets, de les ciències naturals a Catalunya. En les visites que feia al Museu de Catalunya, que com el de Martorell serven no pocs donatius seus, li encomaní disposés la col·locació d'orificis de canya en una paret orientada a migdia, per tal d'obtenir nidificacions d'himenòpters solitaris, ço que executà curiosament amb resultats força falaguers; per això que aprofito aquesta avinentesa per a divulgar la faisó com ho va fer perquè tingui imitadors o superadors, si això s'escau.

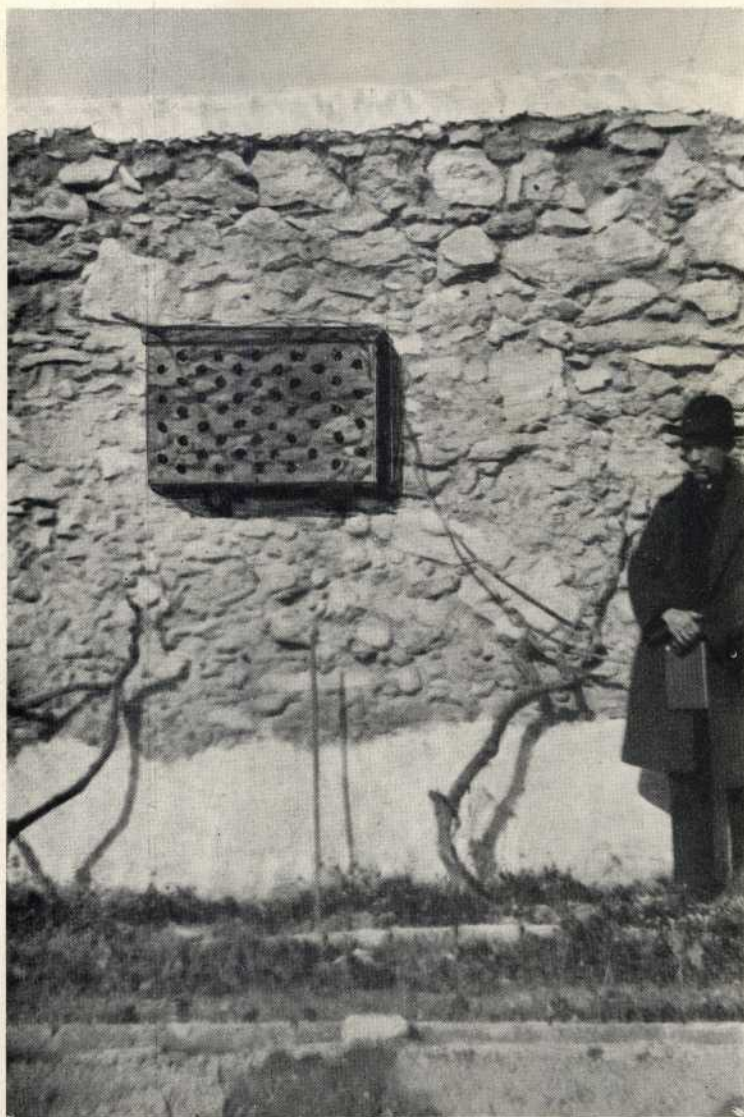
L'experiment va fer-se a Vilanova. Segueixen ara totes les dades iconogràfiques possibles del que és la caixa d'insectes i del seu emplaçament durant tot lo temps que la tingué disposada per a la nidificació dels himenòpters Àpids i Eumènids que anotem i que ompliren totes les canyes.

Adéu, ROMANÍ, home de bon cor, tu estimaves les ciències naturals com el vianant que al topar un romaní s'hi frega la mà i s'acaronava per a copsar-ne la flaire i es delecta aspirant-ne l'aroma, com a mi em passa al topar amb tú, ROMANÍ, en escriure aquesta nota dedicada al seu bon record.

Bibliografia

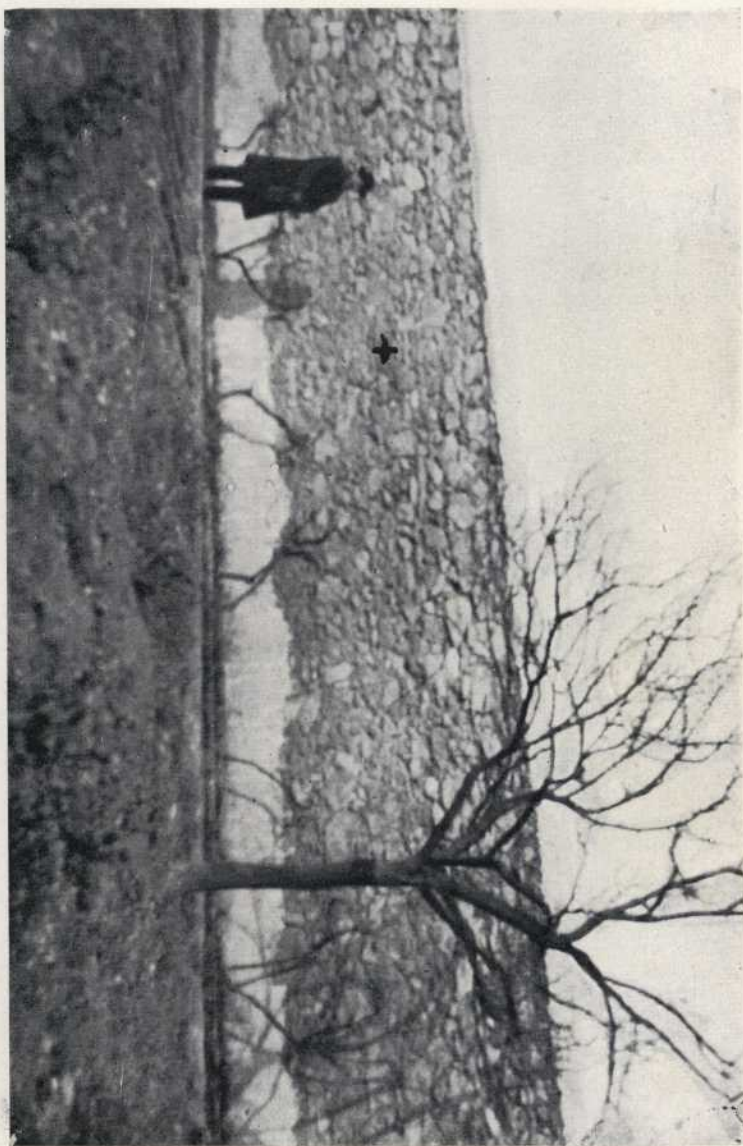
- ROMANÍ GUERRA, A.—Catálogo de la Sección de Paleontología Ibérica. Villanueva y Geltrú, 1917.
- Contribució a la fauna ictiològica de Catalunya, Barcelona, 1905.
- Una sepultura protohistòrica en el torrent de Sant Joan, Vilanova i Geltrú, 1924.
- L'Alytes obstetricans* Laurentí i la pretinguda generació espontània dels gripaus. Barcelona, 1918.
- Contribució al catàleg espeleo-paleontològic de Catalunya. Treballs INS. CAT. D'HIST. NAT. 1916.





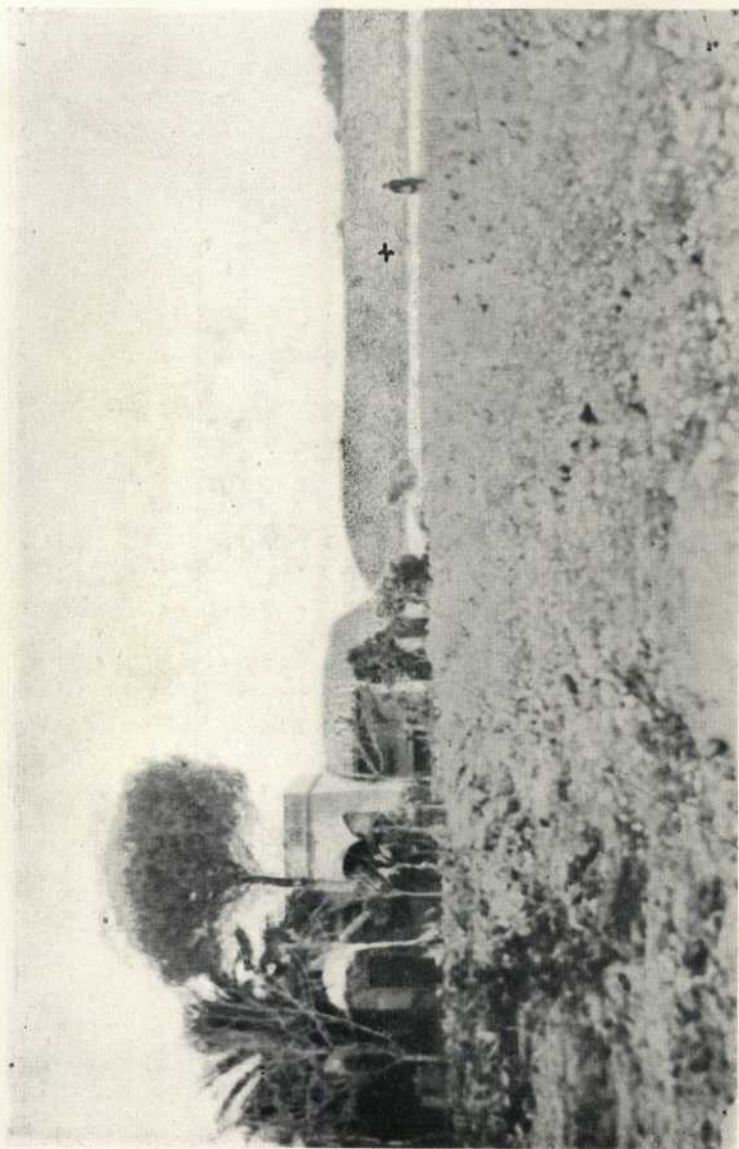
20-I-26—11.30 hs.
Instantània a 8 mt. de distància.
Cinia de N'Albert Papiol. Presentació aproximada de la caixa
d'insectes. ~~1926~~
Vilanova i Geltrú. — *Romani*.

Clixè Masip.



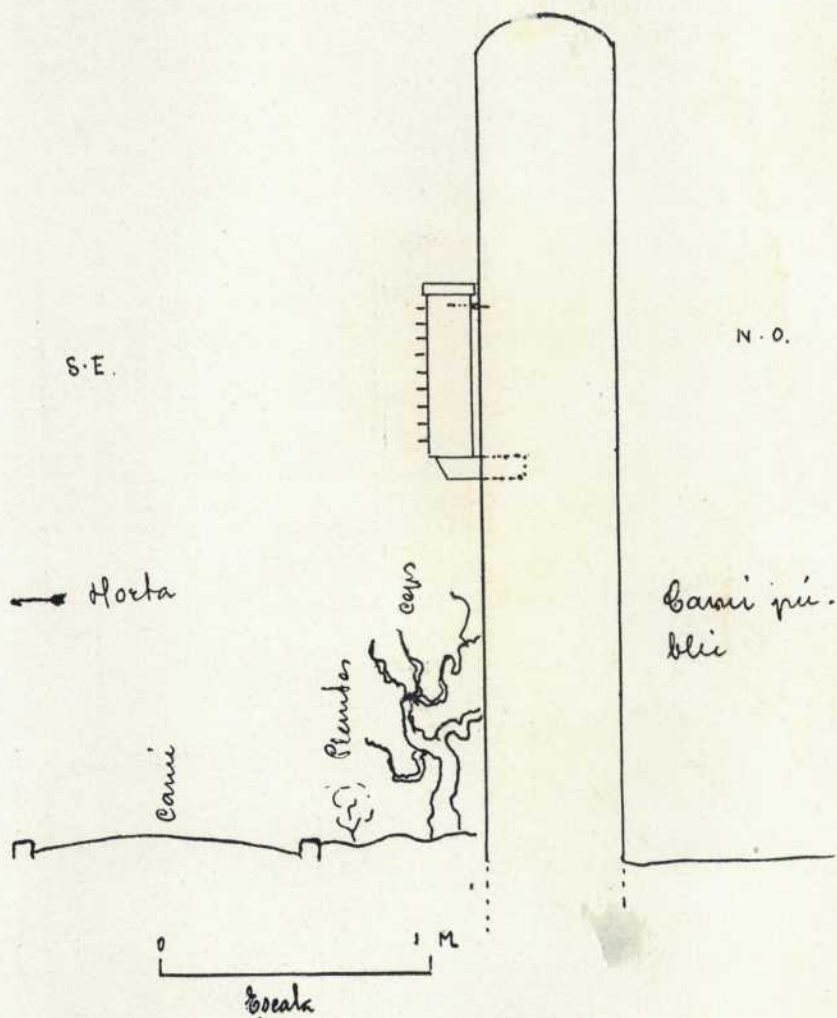
20-1-26—11,30 hs.
Cinia (Horta) de N^o Albert Papiol + Situació de la caixa d'insectes.
Vilanova i Geltrú.—*Romani*.

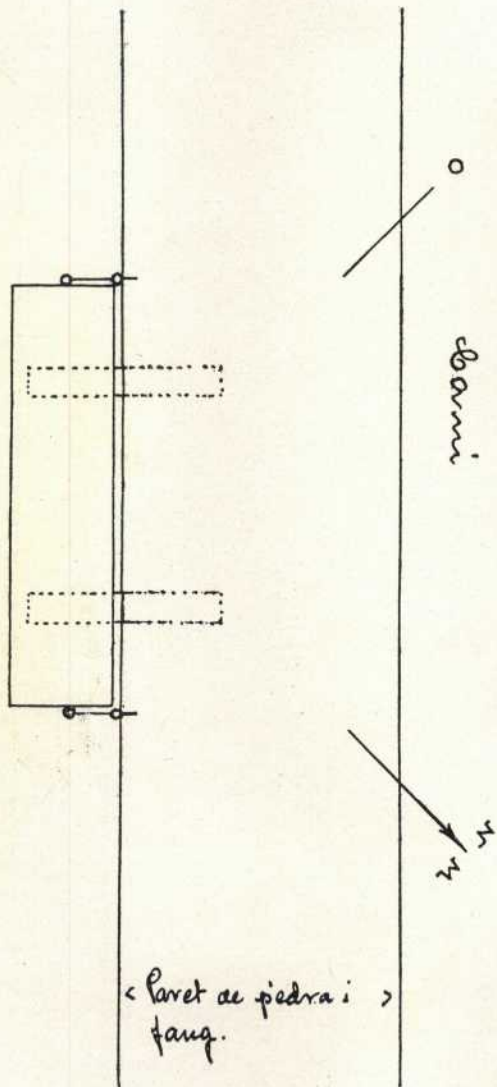
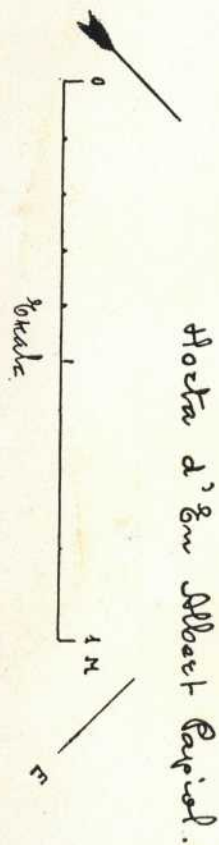
Clixé Masip.



20-I-26—11,30 hs.
Cínia (Horta) de N'Albert Papiol + Situació de la caixa d'insectes.
Vilanova i Geltrú. — *Romani*.

Clixè Masip.





els formatjats horitzontals de la fig. 1 i els pils negres
 de la fig. 2, sempre els diferents
 que a n' aquells ostensen.
 ha d'apar. superior de la caixa en aquest cas zinc.

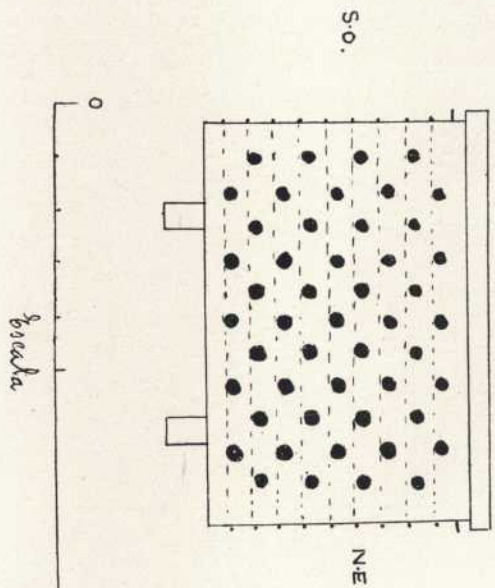


Fig. 1

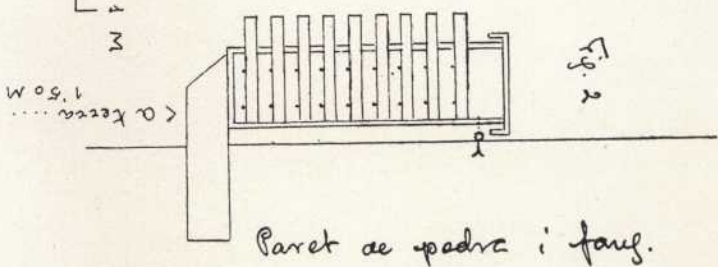
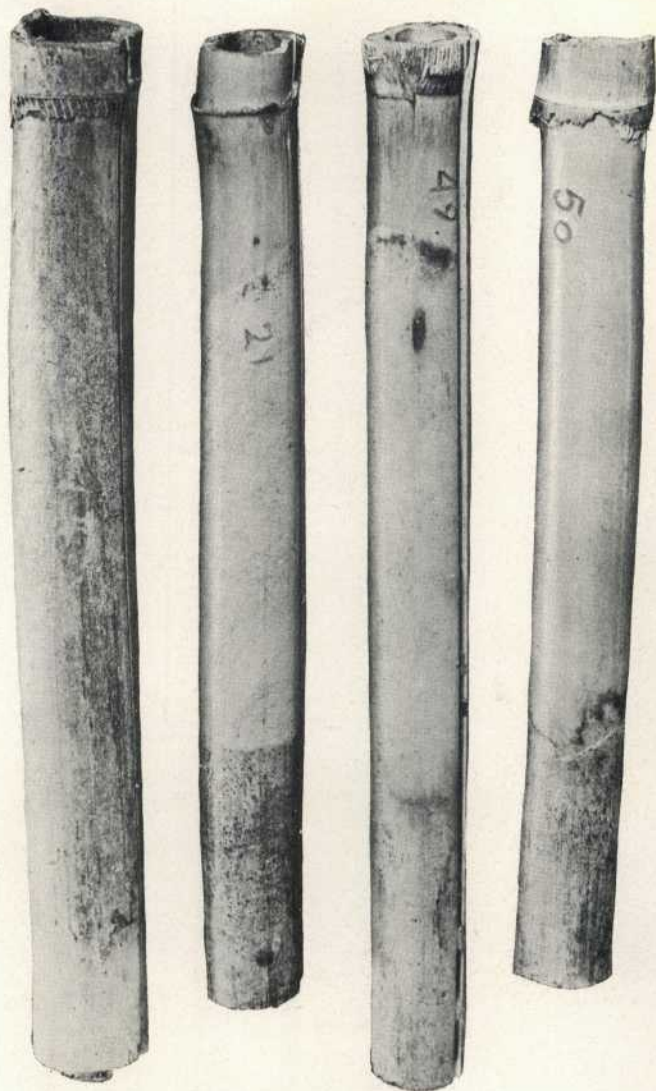
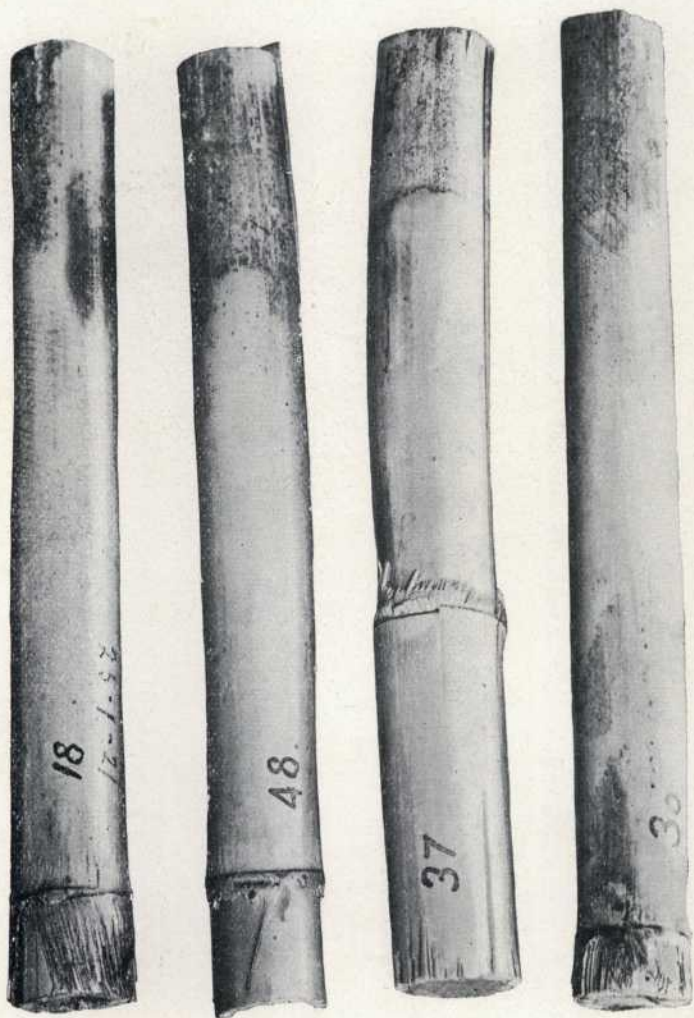


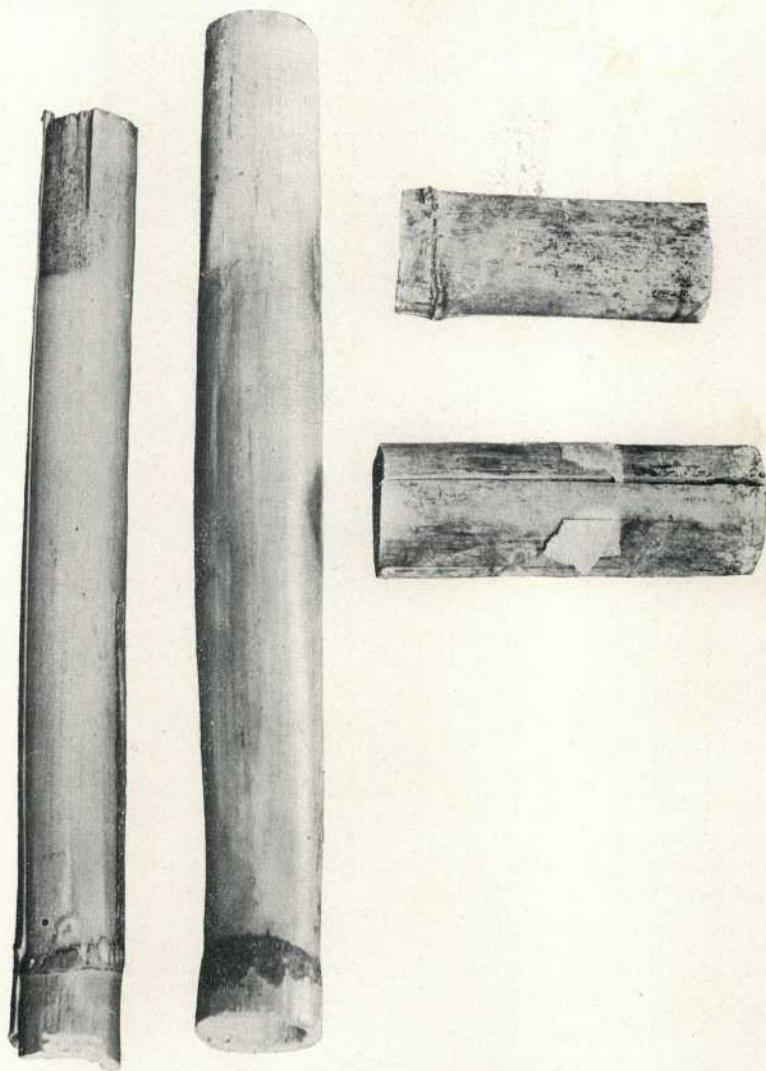
Fig. 2



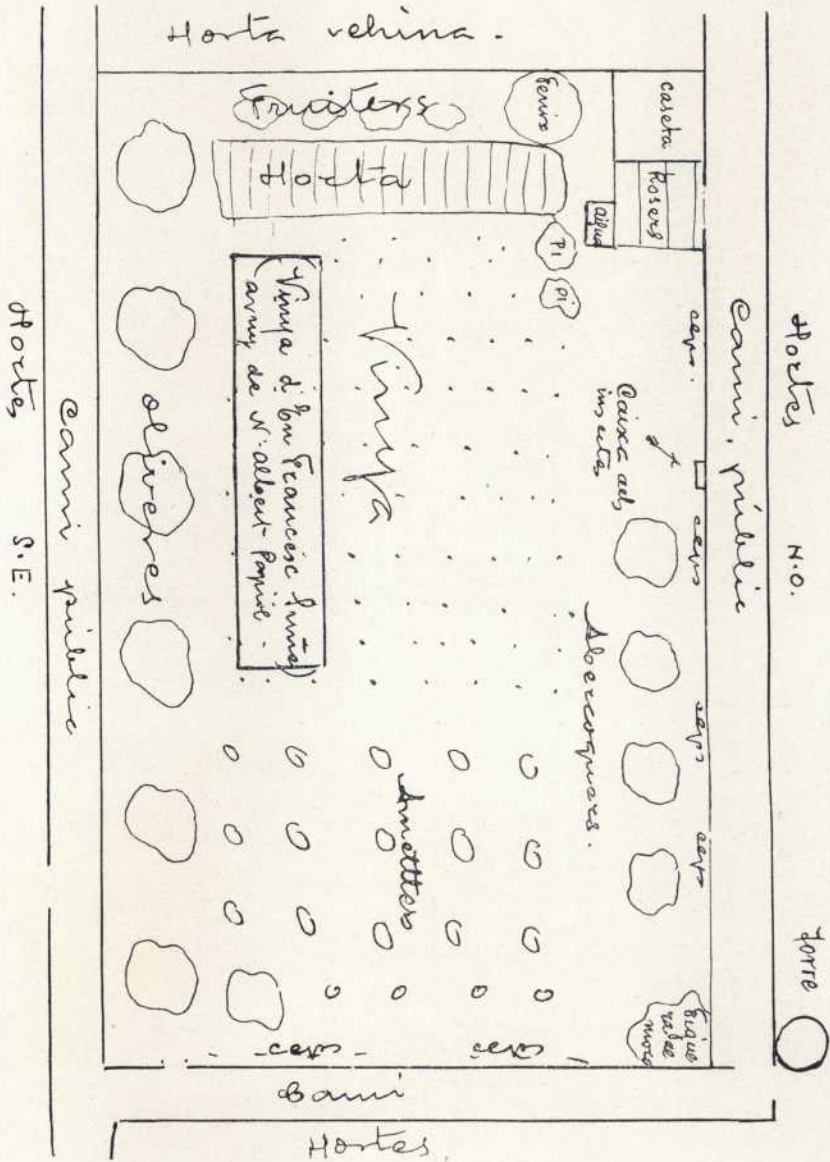
Canyes amb nius d'himenòpters solitaris. (Del natural)



Canyes amb nius d'himenòpters solitaris. (Del natural)



Canyes amb nius d'himenòpters solitaris. (Del natural)



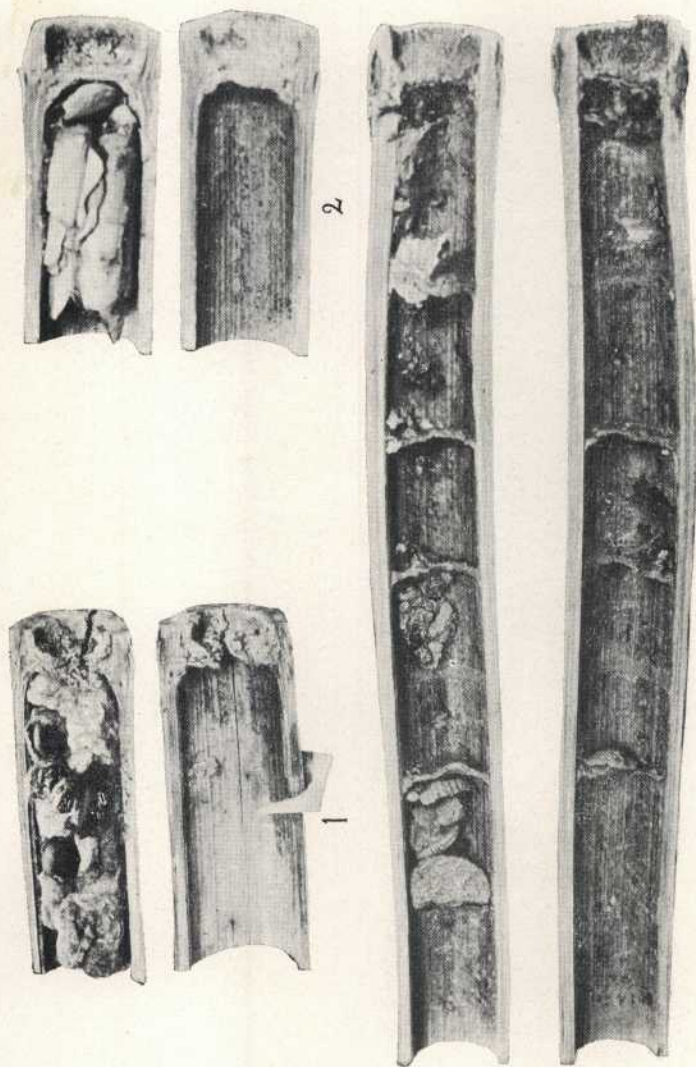
Hortes N.O.

Horta

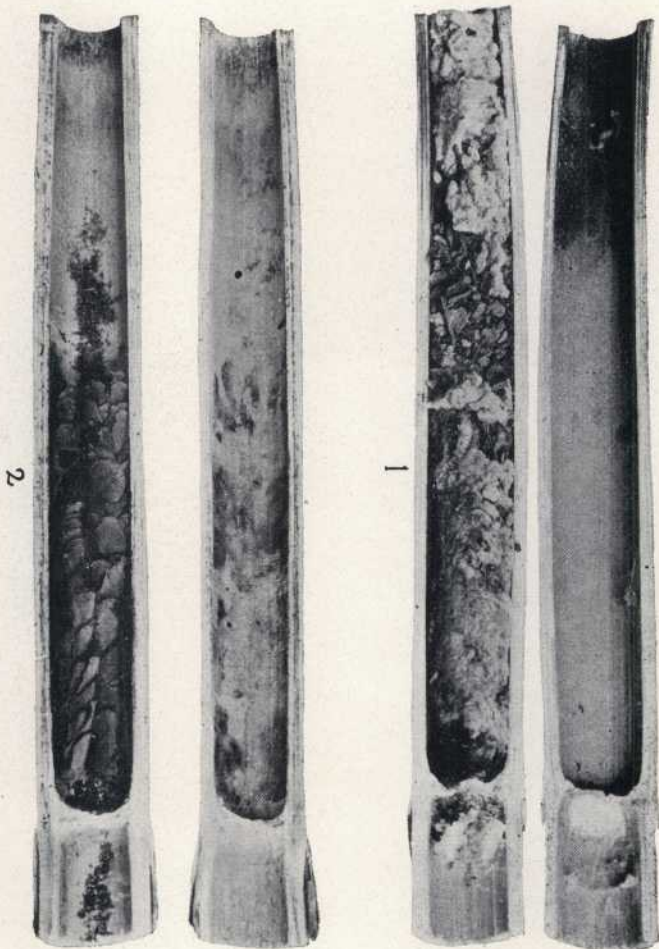
Hortes, public

Hortes, public

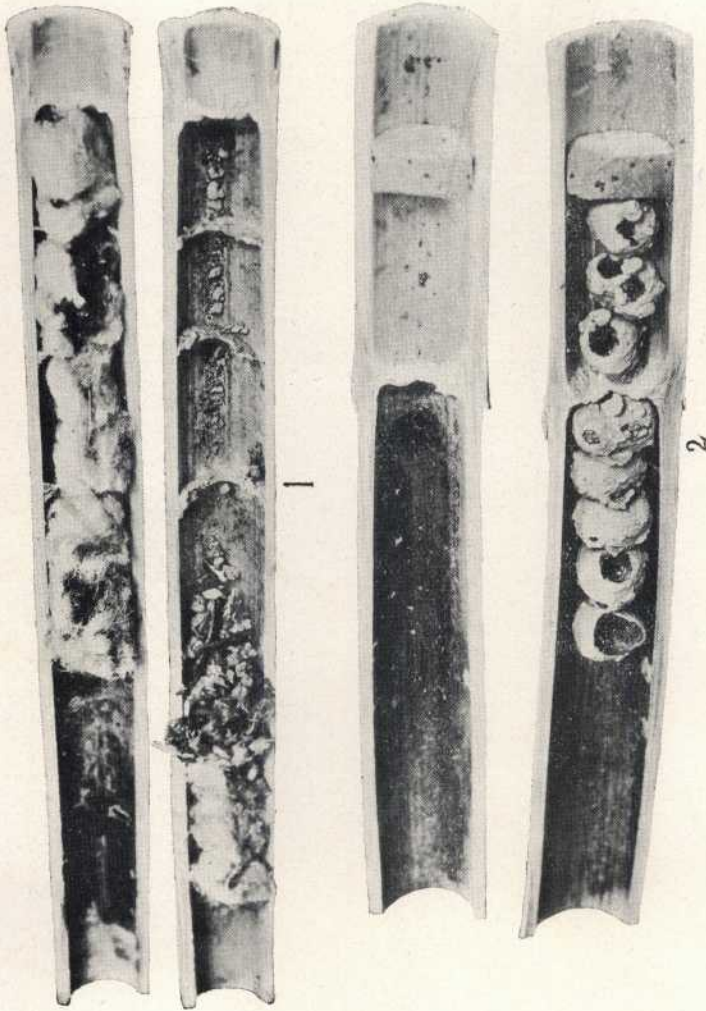
Hortes S.E.



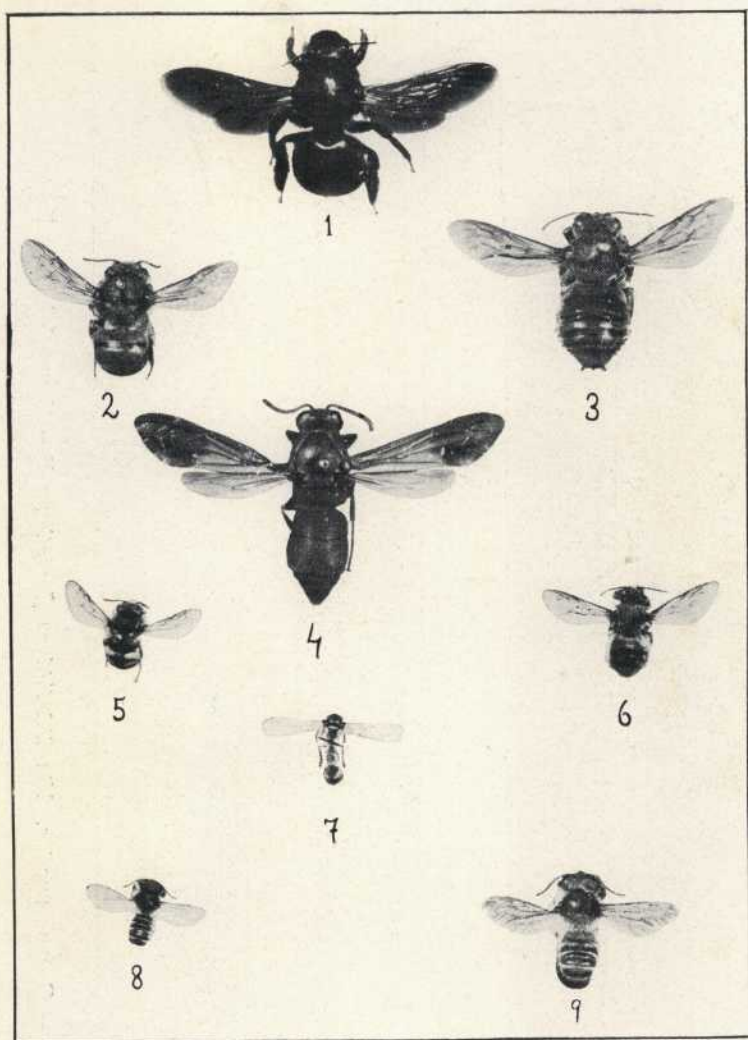
1.—Niu d'*Anthididium florentinum* L..—2.—Niu de *Megachile melanopyga* Costa.—
3.—Niu de *Xylocopa violacea* L..—(Del natural)



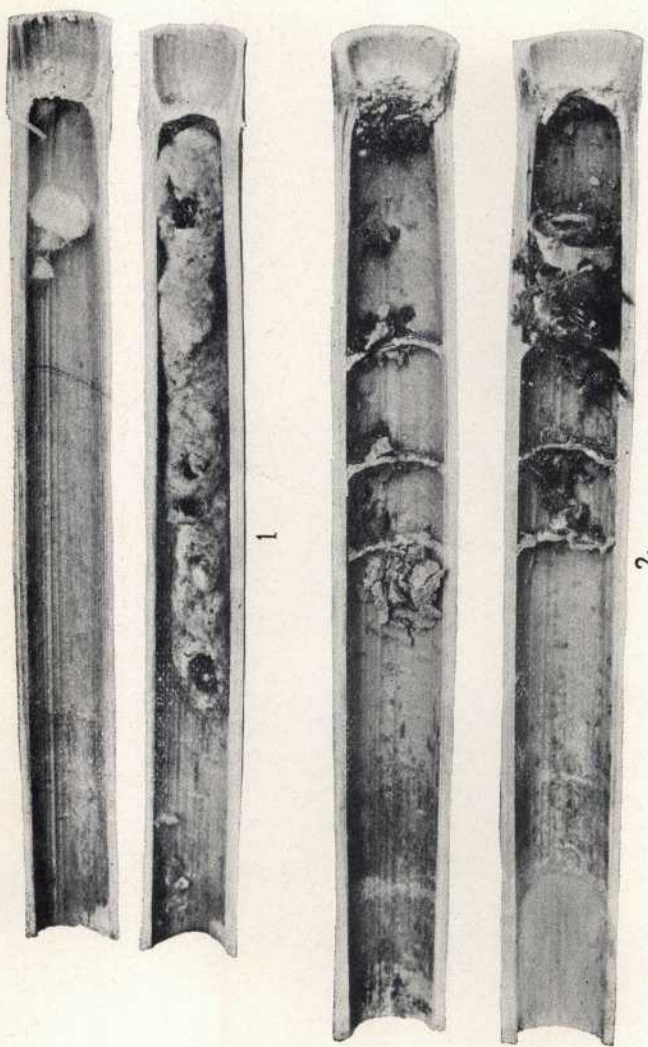
1.-Niu d'*Anhidium manicatum* L.—2.—Niu de *Megachile melanopyga*
Costa.—(Del natural)



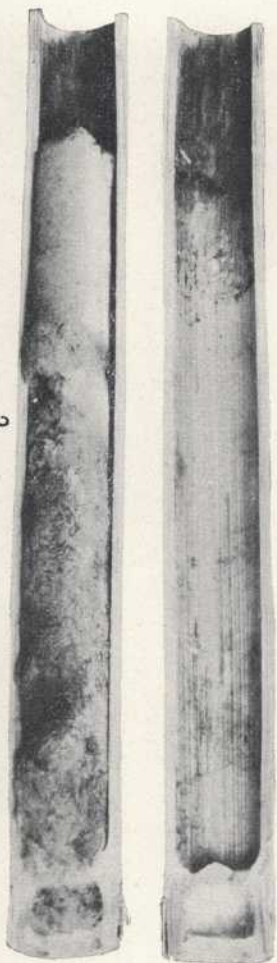
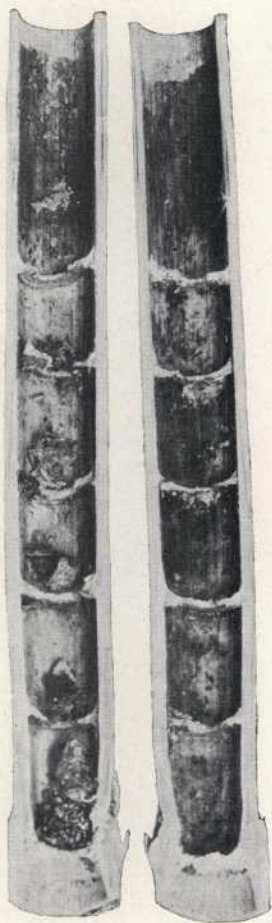
1.—Canya superior. Niu d'*Anthidium florentinum* F.—Canya inferior. Dreta.
Niu de *Rygdium oculatum* F.—Esquerra. Niu d'*Anthidium florentinum*.—F.—
Cas anormal de nidificació de dos gèneres de diferents famílies, d'Àpids, en una
mateixa canya.—2.—Niu d'*Eumenes coarctatus* L.—(Del natural)



1. - *Xylocopa violacea* L. - 2-3. - *Anthidium florentinum* F. ♂ ♀. -
4. - *Rychnium oculatum* F. 5 6. - *Anthidium manicatum* L. ♂ ♀.
7. - *Eumenes coarctatus* L. - 8-9. - *Megachile melanopyga* Costa
♂ ♀. - (Del natural)



1. - Niu d'*Anthidium manicatum* L. - 2. - Niu de *Ryggium oculatum* F. -
(Del natural)



1.—Niu de *Rygchium oculatum* F.—2.—Niu d'*Anthidium manicatum*
L.—(Del natural)