

## Contribució a la Flora Balear

## VIII

Lluch — Torrent de Pareys. (Mallorca).

per

Ll. GARCÍAS i FONT

(Lám. X)

Aprofitant la convidada que mon entranyable amic l'inspector de 1.<sup>a</sup> Ensenyança En Joan CAPÓ me feu, per donar una *conversa botànica* en el curset de mestres Lluch-Felanitx, vaig sortir d'Artà el dia 8 d'agost del 1919, amb la fi de reunir-me amb els bons companys allà en el Santuari, dins el cor de la muntanya.

Ja pensava jo que En CAPÓ en dur a cap una obra per ell concebuda l'èxit més falaguer coronaria les seves iniciatives i aquell curset, confirmà el meu pensament. Trobí la gente entusiasmada, treballant intensament, mestres i mestresses, en les diferents matèries assenyalades en el programa; entre les quals, ultra de la Botànica, hi havia la Geologia explicada per nostre consoci En Bartomeu DARDER PERICÁS.

Vaig procurar complir el millor possible la meva missió i al endemà amb un temps calurosíssim i després de saludar a la *Moreneta*, la Verge de Lluch, sortirem tots de l'hostatgeria cap al Torrent de Pareys.

Per l'avançat de l'estació, no hi ha que dir que la vegetació estava molt passada, però, encare vaig poder recollir bastantes espècies interessants.

Devers les vuit arribarem a San Massip recollint per les esclatxes de les roques ombrívols *Linaria acquiriloba* Duby, *Ceterach officinarum* Willd., *Asplenium Trichomanes* L.; per les vores del camí *Arabis sagittata* D. C. i *Alkanna lutea* D. C.; en els prats de vora les cases, *Trifolium diffusum* Ehrh. i *Helminthia echioides* Gaertn. i per les garrigues *Teucrium lancifolium* Boiss. i *Cneorum tricoccum* L.

Acompanyats pel propietari En Joan MARQUÉS i els seus fills entusiastes tots per les obres de cultura, mos dirigirem cap a la font d'Escorca, observant la ornamental falguera *Pteris aquilina* L., el *Sambucus Ebulus* L., *Sibthorpia africana* L., *Bellium bellidioides* L., *Chlora perfoliata* L., sense que faltassin les endèmiques *Hypericum*



*balearicum* L., per les garrigues i l'*Hippocrepis balearica* Jacq. en les escletxes dels penyals calcaris.

El camí de muntanya si bé molt pesat, és feia agradable davant la perspectiva d'una esplèndida visió, L'Entreforc.

L'Entreforc se'n diu a la confluència del torrent de Pareys, amb el qui vé del Gorc-blau, clivells meravellosos de parets verticals d'uns quatre-cents metres d'alçada, que semblen més, oberts per un cataclisme geològic que per la continuada erosió de l'aigua. És admirable! L'ajuda a augmentar la sorpresa, el contemplar aquelles immenses parets cobertes de verdor.

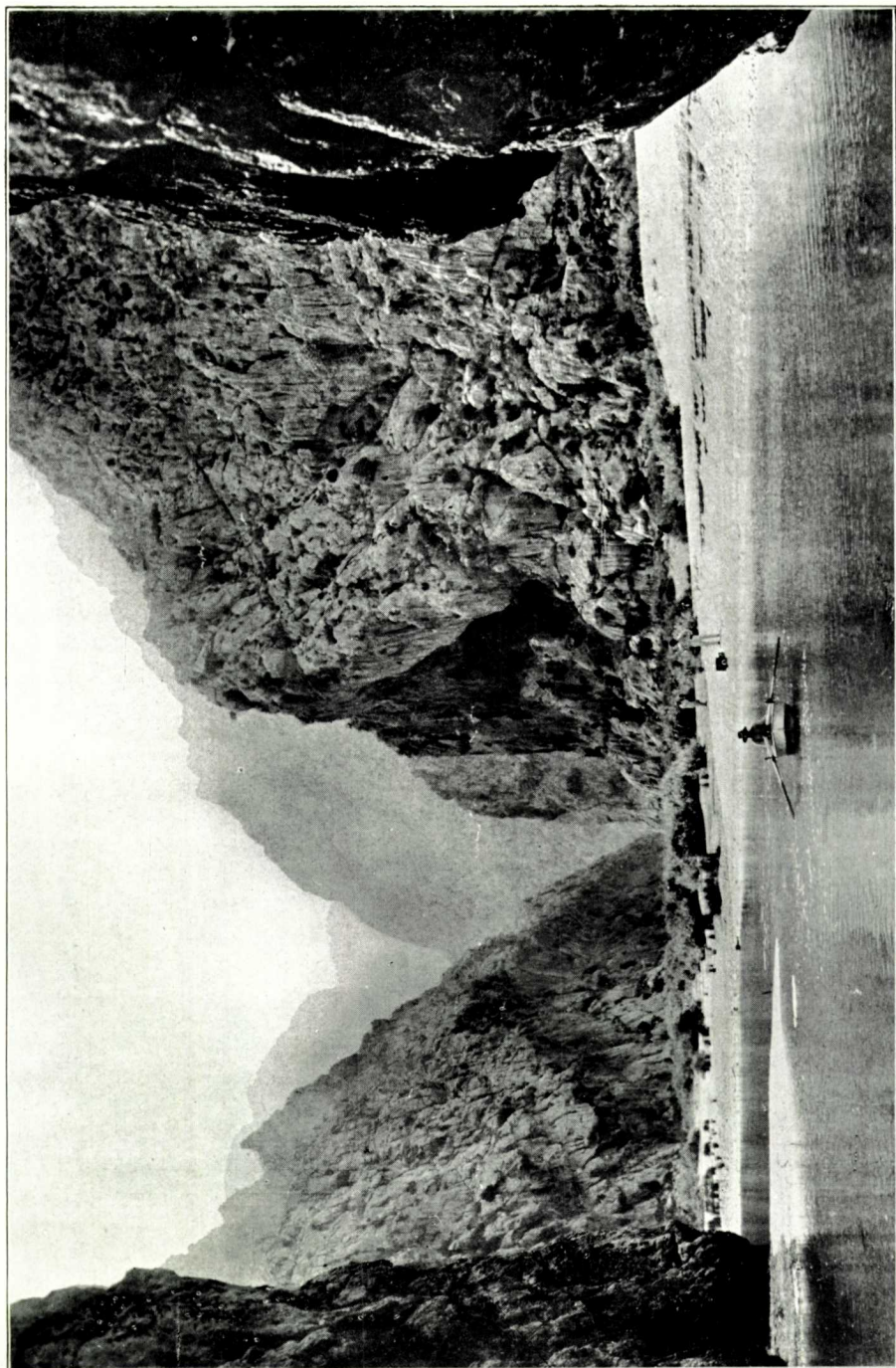
El llorer, *Laurus nobilis* L., mata *Pistacia Lentiscus* L., boix *Buxus balearica* Lamk., rotaboc *Acer opulifolium* Will. ocupant totes les escletxes i forats pels quals guaita la terra, i pels baixos ombrívols, anant cap a la Fosca, les formoses *Viola odorata* L., *Polystichum rigidum* D. C., *Phyllitis Scolopendrium* (L.) Newm. i *Phyllitis hemio-nitis* (Lag.) O. Ktze. s'hi troben abundants.

Pels penyals de la torrentera vaig recollir la *Rosa hispanica* i la *Genista cinerea* D. C. sense flor.

Es l'hora de dinar i la Fosca ombrívol i frescal estret en el torrent que devalla del Gorc-blau, és el lloc escollit pel descans. Allà, dins aquell sublim escenari, el professor de dibuix En P. BARCELÓ mos delectà, fent ressonar les parets alteroses amb el "raconto de Lohèngrin", i en DARDER, amb una superba descripció de la formació geològica que trapitjavem.

En DARDER amb alguns excursionistes se'n anà a estudiar el Puig Roig, mentre qu'els altres empengueren la tornada cap al Monastir, recollint en passar per l'Entreforc, uns exemplars esplèndits de *Antirrhinum majus* L., confirmada ja la seva existència per BIANOR, *Cephalaria balearica* Coss., *Hypericum Cambessedesii* Coss. i *Helleborus lividus* Ait...

Artà, 25 maig 1922.



Torrent de Pareys (Mallorca)