

- (M. de S.) *Syndesmia apelina*.—Renieri.—Calafell.
 = » *occitanica*.—Reclus.—Calafell.
 = » *fragilis* =Risso.—Calafell.

CUSPIDARIDÆ

- » *rostrata* =Spengl.—Pineda.
 » *costellata*.—Desh.—Pineda.
 » *cuspidata*.—Oliví =Pineda.

SOLENOMIDÆ

- (M. de S.) *Solenomia (Solemys) togata*.—Poli.—Vilanova.

PANDORIDÆ

- andora obtusa*.—Lam.—Pineda.
 » *pinnoides* =Montg.—Pineda.
 » *inequivalvis*.—Lin.—Pineda.—(M. de S.)=Vilanova.—Calafell.

LYONSIDÆ

- Lyonsia norvegica*.—Chemn.—Pineda.
 » *Maestagni* =Brow.—Pineda.

ANATINIDÆ

- Thracia villosiuscula*.—Macgillivray.—Pineda.
 (M. de S.) *Thracia pubescens*.—Pultney.—Calafell.
 = » *papyracea*.—Poli =Calafell.
Poromya granulata.—Nyst.—Pineda.—(M. de S.)=Calafell.

LL. TOMÁS

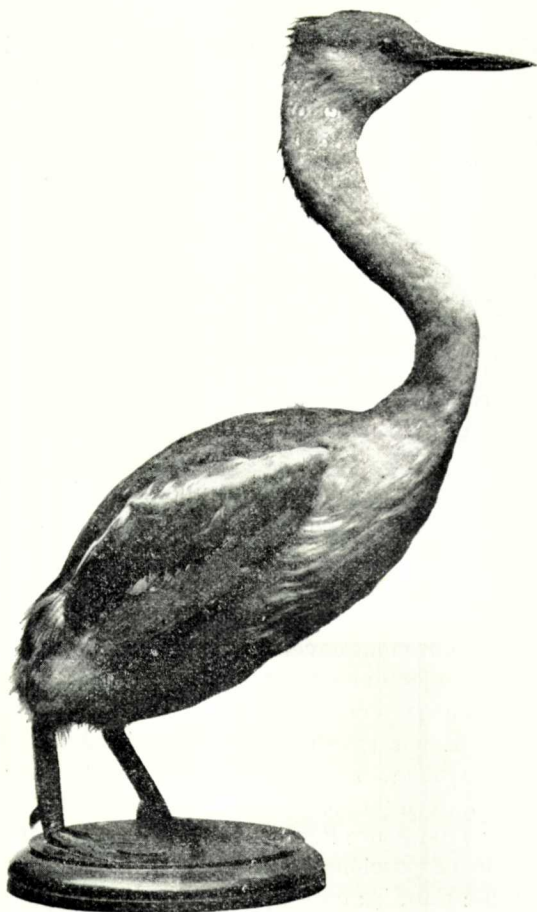
Barcelona, Desembre de 1908.

CONTRIBUCIÓ Á LA ORNITOLOGIA DE CATALUNYA

Nova especie del genre *Podiceps* Lath.

Ha vingut á mon poder un exemplar d' una especie que deu ésser plaçat entre les del genre *Podiceps* Lath. Ella no apareix descrita en cap de les obres de la meva colecció d' autors en Ornitologia. Es per aixó que ab satisfacció ne dono avuy coneixement á nostra Institució. Aquet exemplar, caçat en 15 de Febrer del any darrer al Prat del Llobregat, fou comprat per nostre consoci senyor Soler, qui 'l prepará y me 'l vengué.

Al primer cop d'ull se vegé que pertanyia al petit agrupament, que, acceptant en aquest punt les idees de Toussenel, anomeno com ell de l' Hyperteriga, es dir, de peu provehit extraordinariament de membranes. Aquest agrupament se troba plaçat en els darrers



rengles del ordre dels aucells nadadors (Remipeda), que començant ab les especies provehides d' ales escatoses, ó ales-rems, incloses en un agrupament anomenat Remiptera, acaba ab les especies de les families Fulicidæ y Phalaropidæ que formen l' agrupament anome-

nat Remigrallidæ, quines especies venen á ésser d' un caràcter ambiguu entre 'ls aucells nadadors y els xancuts.

L' agrupament de l' Hyperteriga compren sols la familia Podicipidæ, la que conté tres genres: Podiceps, Podilymbus y Cerkmophorus, segons Ogilvie-Grant en el vol. XXVI del «Catalogue of Birds in the British Museum.»

Heus aquí la descripció de l' exemplar, del que ademés en dono adjunt un grabat, reduit á $\frac{1}{4}$ de la grandaria natural.

Capycoll.—Cap, part superior: gris verdós, més clar en la meitat anterior; front y vértex negrós rojench, quasi negre, ab unes quantes taques blanquinoses (les plomes del vértex formen una lleugera hupa). Part inferior: Lorums; tinta similar á la del front y vértex, pero més clara, vorejada en sa part anterior per una faixa blanca, que va aprimantse y prenent color ros moradench pe'ls contorns dels ulls, y s' uneix al fons blanch de la regió auditiva, la que presenta en sa part posterior una taca d' un acoloriment gris-moradench, análech al de la vora superior dels ulls.

Tronch.—Part superior: Gris rojench molt fosch. Costats: Gris rojench. Part inferior: Blanch pur, lleugerament gris-groguench en la regió anal.

Ales.—Part superior: Primaries, d' una tinta igual á la de la part posterior del coll, en sa meitat inferior; secundaries, d' una tinta més clara, igual que la de l' esquena. Les ales plegades presenten dos faixes blanques (que corresponen á les vores externa é interna), formades per les plomes secundaries inferiors blanques, les quals no son enterament covertes per les secundaries superiors, que compleixen l' objectiu de covertores ó tectrius.

Tarses.—D' un negre-verdós.

Talla.—60 cents. dels quals en corresponen 10 al cap (bec inclós), 20 al coll, y 30 al tronch. L' ala plegada mideix 18 cents.; els tarses 6 cents., y el dit extern (el més llarg), inclós l' unglia, 7 y $\frac{1}{2}$ cents.

En les especies del genre Podiceps, per mí observades, he trobat ésser aixís les proporcions de les diverses parts del individu, respecte á la talla: Cap, $\frac{1}{4}$; coll, $\frac{1}{4}$; tronch, $\frac{2}{4}$. En la especie de que tracto, les proporcions son aquestes: Cap, $\frac{1}{6}$; coll, $\frac{2}{6}$; tronch, $\frac{3}{6}$. El coll, que en les especies per mí conegudes es igual en llargaria al cap, es doble en la nova especie. La proporció del tronch, com se veu, es igual. Aquesta diferencia en el coll seria donchs una característica suficient á ésser tinguda en compte pera pro-

porcionar el nom á l' especie. Mes, com que no son per mí conegudes més que les d' Europa, y en les descripcions de les altres especies no he trobat senyalada la mida de la llargaria del coll, y tampoch cap grabat es vingut á ma observació, no puch intentar basar la denominació sobre aquesta característica del coll, perque be podría ésser que altra especie fos més accentuada en quant á la relativa llargaria del mateix, y dich relativa, perque entench que es aquesta la que ha d' ésser tinguda en compte.

Com que l' especie presentada té una talla de 60 cents., com hem vist, y l' especie més gran entre les 19 compreses en el genre *Podiceps*, segons l' esmentat Ogilvie-Grant en el ja indicat vol. XXVI del «Catalogue of Birds in the British Museum», el *P. cristatus*, ne té sols 51, resulta ésser la característica de la talla la que ha de servir pera proporcionar el nom á l' especie.

Crech, donchs, que fins y á tant no 's demostri l' existencia de una especie de major talla, ó be que la ara presentada hagi sigut abans descrita, baix el mateix nom ó qualque altre, será considerat el nom de *Podiceps major* com l' apropiat pera la mateixa.

EMILI TARRÉ

Barcelona, Març 1909.

L' Elephas antiquus á les Corts de Sarriá (Barcelone)

Par E. HARLÉ

La portion de molaire d'Eléphant trouvée à Corts de Sarriá, faubourg de Barcelone, est une portion antérieure, car les lames les plus usées sont à l'extrémité intacte de l'échantillon— c'est une portion de molaire supérieure, parceque la surface de trituration est convexe et parceque l'angle des lames avec cette surface est obtus vers l'avant—sa courbure en plan prouve qu'elle appartient à un maxillaire droit, car la face latérale convexe des molaires supérieures d'Eléphant est du côté extérieur. C'est la dernière ou l'avant-dernière molaire.

La détermination de l'espèce d'Eléphant à laquelle appartient une molaire est souvent difficile.

Depuis mon voyage à Barcelone, il y a bientôt un mois, j'ai