

LA ELECTRA INDUSTRIAL - TERRASSA

Si bé ja coneixíem l'excel·lent tasca d'aquesta empresa catalana, hem pogut constatar al seu *stand* del Palau d'Electricitat i Força Motriu els progressos assolits en la construcció de grans màquines elèctriques. No cal remarcar, ara, la importància d'aquesta indústria al nostre país, ni tampoc el paper airós de l'empresa que ens ocupa, car no és un secret que la capacitat de tècnica i de producció és una característica que també tenim en igual grau que els pobles germànics.

L'Electra Industrial és una casa vella, tant com el segle present, i ha anat evolucionant a mesura que avançava l'electrotècnia arreu del món. Una de les darreres produccions que l'han posada altra volta a la davantera de l'electromecànica catalana (i en lloc distingit en l'europea) ha estat el motor "electrial", d'arrencada automàtica, i els motors autocompensats.

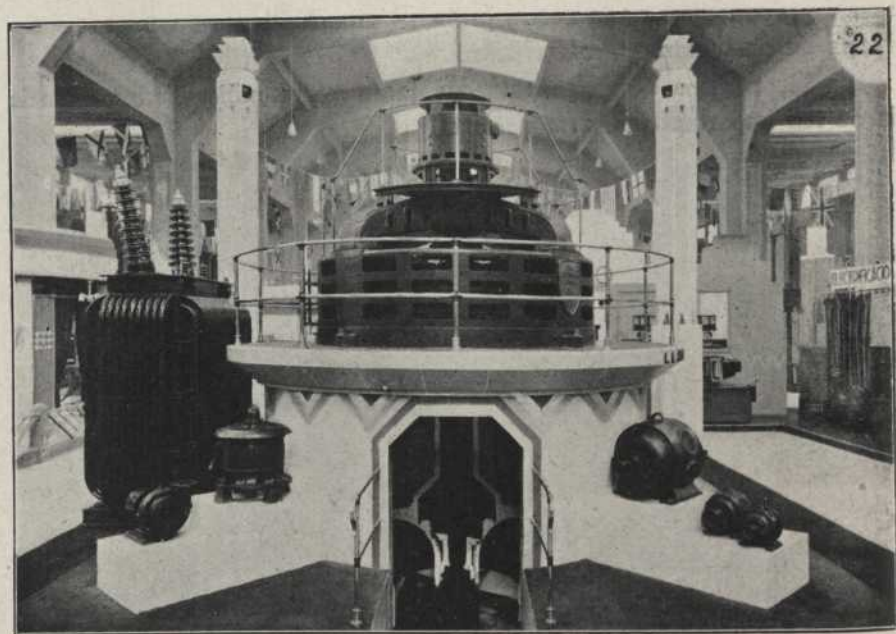


Fig 1

Grup turbo-alternador vertical de 500 KVA., 5.000 volts, 250 r. p. m. i transformador d'igual capacitat, refrigerat per circulació d'oli.

A part de les màquines que figuraven al *stand esmentat* (vegeu la foto), l'Electra Industrial de Terrassa ha subministrat un gran nombre de màquines per al servei actiu de l'Exposició Internacional de Barcelona: transformadors diversos per al servei de llum i construcció del Gran Brollador Llumínós.

La capacitat industrial d'aquesta empresa queda palesada considerant el grup electrogen que presentà a l'exposició; aquest grup turbo-alternador ha estat fet completament a Terrassa amb els propis mitjans de l'Electra Industrial, tant en la part hidràulica com en l'elèctrica. En el que fa referència a la electromecànica, presentà altres productes i entre ells un transformador de gran capacitat, destinat a servei intens i continu. Hem pogut examinar detingudament l'acabat i presentació de les diverses màquines exhibides i, sense cap mena d'apassionament, podem dir que gairebé superen les produccions estrangeres del mateix certamen.

Confiam que l'èxit assolit ara per l'Electra Industrial de Terrassa serà el millor estimul per a voler superar francament la indústria electromecànica estrangera, no solament en unitats petites i mitjanes, sinó també en grans unitats electrogènes. És veritat que les nostres empreses electroconstructores no poden avançar tant com la llur preparació permetria, car és necessari també que les empreses consumidores vulguin veure que ací poden proveir-se perfectament sense recórrer al mercat exterior. És evident que estem lluny encara de la concentració de capitals requerida per a la formació de grans empreses constructores capacitades per a fer assaigs a l'engròs de noves concepcions; però l'exemple de l'Electra Industrial de Terrassa diu eloqüentment el que podria fer-se a Catalunya, si el capital català fos emprat principalment en indústries catalanes.

ELECTRIC SUPPLIES C.^o, S. A. - BARCELONA

Aquesta companyia de nom estranger. (en català: *Subministres Elèctrics, S. A.*) és una entitat comercial espanyola ja antiga a la península en tots els rams elèctrics, car representa a Ibèria diverses empreses industrials de Nordamèrica, França, Holanda i Alemanya. Aquesta empresa ha palesat a l'Exposició Internacional de Barcelona la importància de la seva organització de subministres i l'avantatge que significa per a instal·lacions de la magnitud de la nostra Exposició comptar amb empreses subministradores com la que ens ocupa. En altres llocs d'aquest mateix quadern de CIENCIA hom veurà que l'Electric Supplies ha estat una de les diverses grans empreses que han intervingut en les instal·lacions elèctriques de l'Exposició de Barcelona.

El pavelló d'aquesta companyia està bastit en lloc ben cèntric—Avinguda de Maria Cristina i Plaça de l'Univers—, dins del qual exposa molts



Fig. 1

Pavelló de l'Electric Supplies C.^o

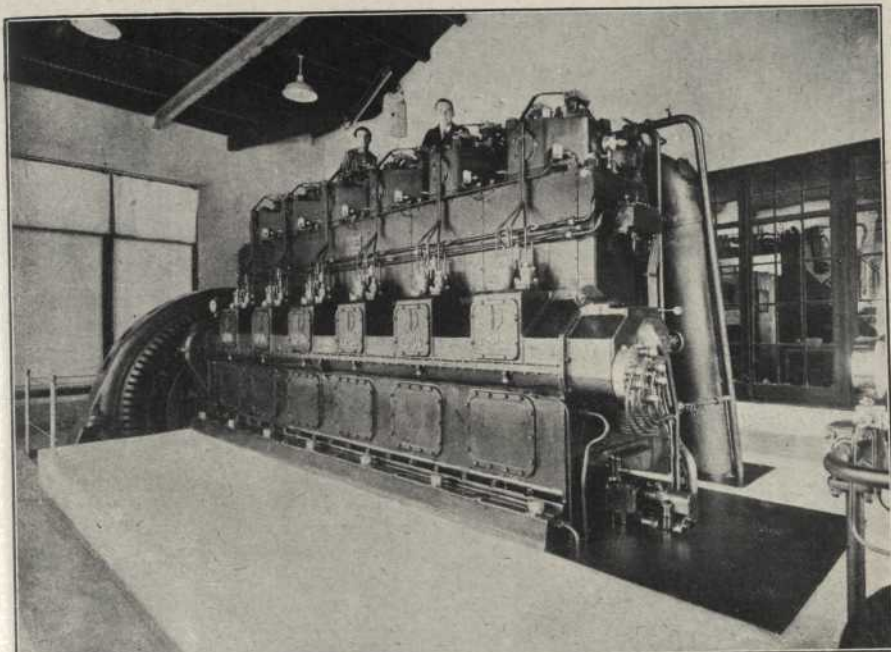


Fig. 2. Grup electrogèn muntat al mateix pavelló de l'E, S. C.º i a la vista del públic durant el funcionament

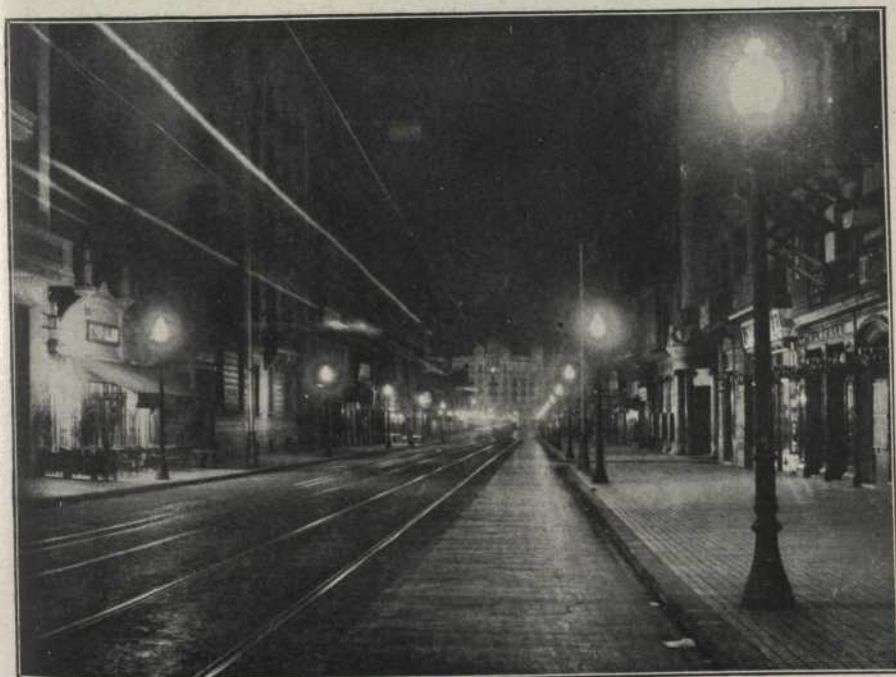


Fig. 3. Vista de nit del carrer de Pelayo (Barcelona) amb els nous fanals Westinghouse subministrats per l'Electric Supplies C.º



Fig. 4

Una instal·lació refrigeradora i forn elèctric presentats al stand de l'E. S. C.^o

dels diversos articles—industrials i domèstics—que habitualment subministra i també hi té la central elèctrica que dona servei a un sector de l'Exposició, principalment als llums i bombes de la Plaça de l'Univers. Aquesta central es compon d'un grup electrogen amb motor Diesel G. M. A. Wumag de 260 cavalls, 250 r. p. m., sis cilindres sense compressor, directament acoblat a un alternador Heemaf de 550 kVA a 220 V. Aquest grup, segons les notícies que tenim, treballa amb perfecta regularitat.

El pavelló de l'*Electric Supplies Co.* atreia l'atenció del públic no solament per l'originalitat de contenir una central elèctrica solament protegida de la intempèrie pel gruix d'una enorme vidriera, sinó, també, per

cada una de les seccions on s'hi contienien els materials més heterogenis que formen dins del ram elèctric, el seu comerç.

El que més cridà l'atenció, per la novetat que constiuia, fou la demostració del tub *Knowles*, que permet accionar una instal·lació elèctrica de llum o de força pel simple acostament de la mà o d'un objecte amb connexió a terra, encara que la connexió sigui a través de dielèctrics. Aquest mateix tub funciona, amb els accessoris escaients, a una senyal acústica convinguda i també amb un raig de llum escaient. Les aplicacions d'aquest sistema de posta en marxa de les instal·lacions elèctriques sembla que són de gran abast sobre tot on calgui servei intermitent com en els aeròdroms durant la nit o en temps de boira.

En el ram d'illuminació pot fer molt aquesta companyia i la prova està en l'Exposició i, també, en algunes instal·lacions d'illuminat públic que fa poc ha fet a Barcelona mateix.

FILL I GENDRE D'ANDREU OLIVA BARCELONA

Els lectors de CIENCIA ja coneixen a bastament aquesta casa constructora de màquines per a la indústria, especialment tèxtil. La casa Oliva ha contribuït en grau molt considerable al desenrotllament actual de la indústria tèxtil catalana, que—reconegut explícitament per molts estrangers—pot competir sense esforç en qualitat amb la millor producció genuïnament anglesa.



Fig. 1

Vista general del stand de la casa Oliva



Fig. 2

Calandra Universal exposada

Hom ha repetit durant els anys que han seguit a la gran guerra, que la indústria catalana era endarrerida a causa del seu defectuós utilatge. Les màquines produïdes per la casa *Fill i Gendre d'Andreu Oliva*, posem com un dels molts exemples dignes de remarcar, proven que aquella és una de tantes llegendes sense fonament que es fan córrer en dany de la indústria general de Catalunya.

Els senyors Oliva presentaren a l'Exposició Internacional de Barcelona una Calandra Universal per a tota mena d'acabats, una Màquina d'Assecar Vertical i una centrifugadora. El millor elogi que pot fer-se d'aquestes màquines i de l'esperit progressiu dels nostres fabricants, és dir que foren venudes en els primer dies del Certamen a industrials catalans.

La Calandra Universal és de sis cilindres: quatre de paper i dos de ferro; aquests últims amb escalfament interior a vapor. Cada un dels cilindres ha estat estudiat especialment per al treball que ha de fer, no solament per ell mateix, sinó també en allò que depèn dels altres, de manera que el conjunt és d'un rendiment perfecte. L'ajustatge entre cilindres s'efectua automàticament.

La part motora de la Calandra Universal permet la graduació de velocitat del màxim a zero, sense sotrats ni pèrdua de temps, pel simple accionament d'una palanca solidària de la contramarxa d'embragatge doble. Amb aquesta Calandra es poden obtenir tota mena d'acabats.

L'Assecadora presentada és de 16 cilindres i va combinada amb una aprestadora de tres cilindres. Aquesta assecadora permet assecar només una cara del teixit tractat. La circulació de vapor ha estat estudiada i resolta per a fer-la més fàcil i disminuir la condensació, fent també menor la quantitat de vapor d'escapada. Aquesta nova Assecadora Vertical ocupa menys lloc que la màquina horitzontal i facilita en gran manera el treball dels operaris i millora la producció de conjunt.

La delicadesa de les teles col·locades damunt les màquines esmentades donen idea acabada de la regularitat i suavitar de treball d'ambdues màquines.

La centrifugadora és de cistell de 1.200 mm. i porta acoblat en el mateix eix un motor especial de doble enrotllament que permet funcionar amb un parell d'engegada molt gran sense necessitat de reostat.

El conjunt està muntat sobre d'una mateixa base, el que fa que resulti un tot molt sòlid sense vibracions.

COMPANYIA GENERAL D'ASFALTS I PORTLAND
«ASLAND» - BARCELONA

El pavelló propi que aquesta empresa bastí, tot de ciment, prop del Parc d'Atraccions de l'Exposició Internacional de Barcelona, és la pro-



El Pavelló Asland de l'Exposició. Es, sense lloc a dubte, el millor pavelló particular construït en el clos del certamen. El far potent que el corona, ha cridat justificadament l'atenció sobre una obra que s'ho val

paganda més eloqüent del ciment fabricat per la C. G. d'A. i P. "Asland" amb materials, obrers, tècnics i capital catalans. La torre d'aquest magnífic i original pavelló amida 62 m d'altura, altitud facilíssimament salvada amb l'ascensor que hi ha instal·lat a l'efecte.

Els productes d'aquesta companyia catalana—amb marca que fa honor a l'empresa i que honora Catalunya a l'estranger—són coneguts i consumits en molts indrets del món, car l'excel·lent, insuperada producció—en quantitat i qualitat—dels ciments Asland, en totes les seves varietats d'aplicació, s'ha fet molt popular i necessària arreu on cal un material de confiança per a construccions sòlides tant en obres hidràuliques com en sec.

Els assaigs oficials fets pel Laboratori General d'Assaigs i Condicionament de la Diputació de Barcelona (fundat per la Mancomunitat de Catalunya), assaigs que comporten proves molt rigoroses i completes, proclamen les excel·lents característiques ben pròpies dels ciments Asland, característiques confirmades en la pràctica en tota mena d'obres on s'apliquen.

Certament aquesta és una de les empreses catalanes més coneguda i de més merescuda fama.

S. A. M. MAS BAGA - BARCELONA

Segurament no ha sorprès ningú el fet de trobar-se aquesta antiga empresa entre les primeres exposidores de l'Exposició Internacional. La casa Mas-Bagà, en la present ocasió, no s'ha limitat a presentar els seus productes habituals, ni de mostrar les seves perfectes construccions en estufes regulables, termosifons, cuines modernes i tot el relatiu a la calefacció de confort i sanitària, al costat de la multitud de tipus de portes d'acer: ondulades, tubulars, de ballesta..., sinó que ha presentat també una creació pròpia: el sistema de cremadors d'olis pesats, interessantíssim per a petites aplicacions industrials i domèstiques.

Es tracta d'un senzill aparell de dimensions reduïdes, basat en el principi d'autovaporització del combustible que, activat mitjançant un petit ventilador elèctric, produeix una flama blanca i sense gens de fum, cosa que evidencia la perfecta combustió assolida. L'alimentació del combustible és per gravetat, és a dir: no existeix compressió de cap mena i, per tant, no hi ha possibilitat d'explosió, ni accidents. La facilitat d'encesa, reglatge i regularitat de funcionament continuat i el fet de fer-se tot purament per mitjans mecànics, ha fet possible la supressió de mecanismes automàtics i la consegüent facilitat del maneig i abaratiment del producte.

L'original disposició de l'aparell, que permet dirigir la flama en qualsevol direcció, fa extensíssima l'aplicació dels cremadors esmentats. La casa constructora presenta al seu *stand* una instal·lació d'aquesta mena, aplicada a una cuina central i a calderes de calefacció domèstica; aquests cremadors, però, són aplicables a la producció d'aigua calenta i de vapor, i, també, a petites calderes industrials i a tota mena de fogaines de combustible sòlid.

FABRIQUES REUNIDES DE CAUTXU I APOSITS, S. A. — BARCELONA

Aquesta empresa, coneguda habitualment per *Cautxú Català*, ha presentat, ultra el seu pavelló propi d'estil català, diversos *stands* als palaus de Comunicacions, Art Tèxtil, Indústries Químiques i Arts Industrials. A cada

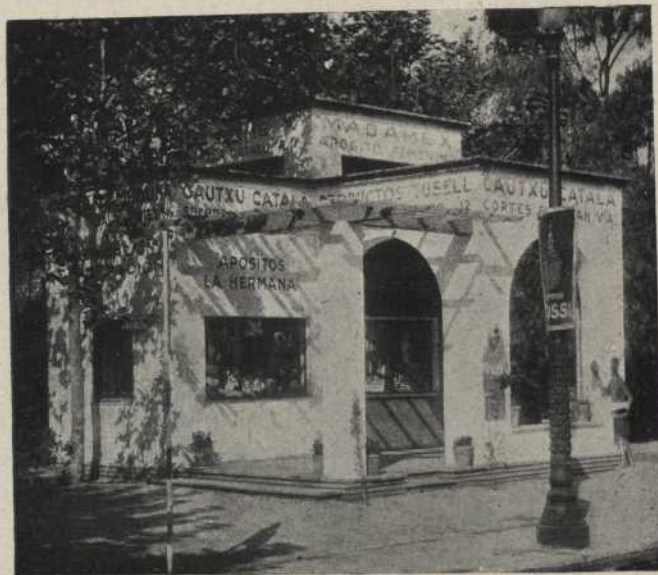


Fig. 1

Pavelló del «Cautxú Català» instal·lat a l'Avinguda del Marquès de Comilles

stand hi ha exposat un caire de la seva extensa producció en les aplicacions del cautxú i derivats. S'han fet remarcar els productes d'estètica i higiene coneguts sota la marca "Madame X", tan estesos dintre i fora de Catalunya.

Les "F. R. de C. i A." s'han especialitzat en l'aplicació del cautxú en totes les formes requerides per les pràctiques clíniques i en aquest ram excel·leix per dret propi, com hauran pogut apreciar tots els visitants de la nostra Exposició.



Fig. 2

Stand de l'empresa F. R. de C. i A. on han estat exposats nombre de productes de la marca «Madame X».

NEBODA DE B. GARRIGA ESCARPANTER BARCELONA

És aquesta una de les cases expositores de materials de cautxú que presentà una instal·lació més original i digna d'ésser notada. No ha tractat únicament de posar de manifest les seves amples possibilitats de producció, sinó que ha volgut contribuir a evidenciar les múltiples aplicacions que poden prendre el cautxú i l'ebonita.

Així, al costat dels articles de cautxú, de tots coneguts com tubs, em-

paquetats, especialitats tècniques, pilotes i articles per a cirurgia i higiene, que la casa fabrica en grans quantitats, han cridat fortament l'atenció dues magnífiques vitrines (fig. 1), construïdes amb cautxú endurit o ebonita blanca marbrejada, les qual, tant per llur tamany com per llur acabat perfecte, diuen ben clar el grau de perfecció assolit per la casa Garriga en aquesta difícil fabricació. En una divisió d'aquestes vitrines (fig. 3) hom pot veure diversos objectes tècnics d'ebonita, com tubs i accesoris per a circulació d'àcids, vàlvules de pas i una bomba rotativa, que ha funcionat mentre ha durat el certamen. A remarcar,

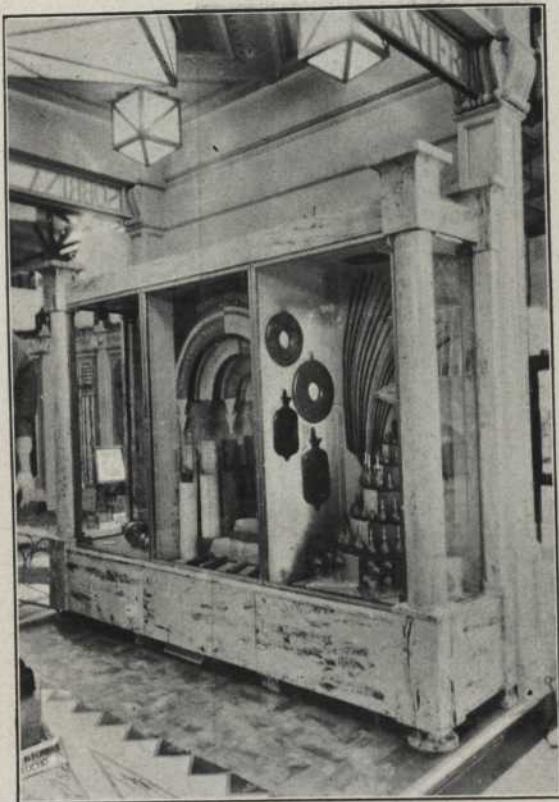


Fig. 1



Fig. 2

també, barres d'ebonita de 200 mm de diàmetre, absolutament compactes.

També és digne d'esment l'exemple que ofereix aquest stand per a l'aplicació del cautxú a la pavimentació. El seu sòl el constitueix un parquet (figura 2) que imita a la perfecció els tons de la fusta i evidencia la comoditat de circular sobre un tal paviment. Una alfombra que travessa el *stand* és un exemple de les moltes i escaients combinacions que hom pot assolir en aquest ordre d'aplicacions, molt estès ja en altres països.

El conjunt de l'*stand*, de construcció sòbria i ele-

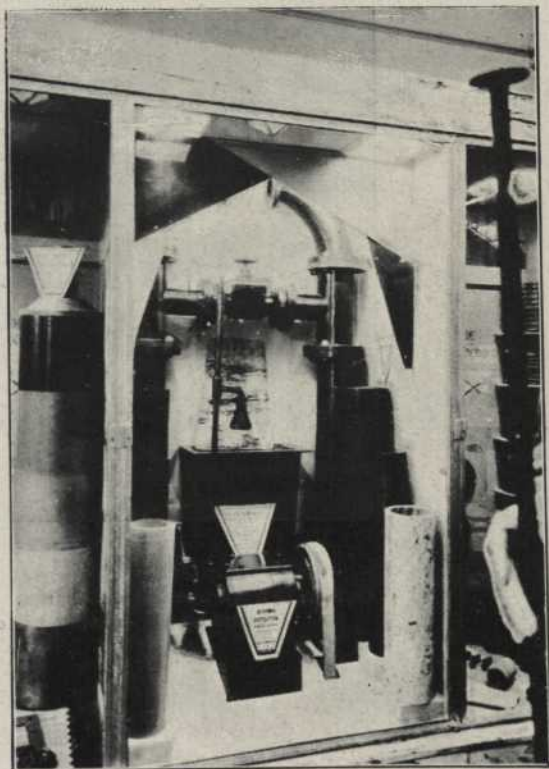


Fig. 3

gant és mereixedor, així mateix, de lloança. Notem, finalment, que els objectes portats a l'Exposició no representen pas la totalitat de la variada producció d'aquesta firma. En la seva constant evolució vers el perfeccionament de les seves manufactures pot vanar-se de modificar contínuament, millorant-los, els seus articles. Darrerament, ha posat al dia la fabricació de material per a la indústria química, en el qual aspecte els productes que ha exposat a Montjuïc han estat ampliat, principalment en el ram de bombes, amb diversos models de bombes centrífugues i de pistó.



Fig. 4

Un detall de les vitrines de la casa Garriga. Articles tècnics de cautxú per a la locomoció i navegació

CAIXA DE PENSIONS PER A LA VELLESA I D'ESTALVIS - BARCELONA

Tothom qui ha visitat la nostra Exposició Internacional ha pogut veure i visitar el magnífic palau permanent bastit pels notables arquitectes senyors Josep M.^a RIBAS i Manuel M.^a MAYOL a compte i per a ús d'aquesta benemèrita institució de saba i ideologia catalanes. Tothom qui ha volgut veure ha vist l'extensa i profitosa obra que duu a terme—ja fa anys—per terres de Catalunya i de Balears la Caixa de Pensions per a la Vellesa i d'Estalvis. Si no bastessin els opuscles de diverses menes que aquesta institució reparteix profusament per donar a conèixer l'Obra ací i a fora, la profusió d'estadístiques, fotografies i gràfiques diverses i, també, d'una manera decisiva i sense lloc a dubtes, les instal·lacions d'aquest Palau con-

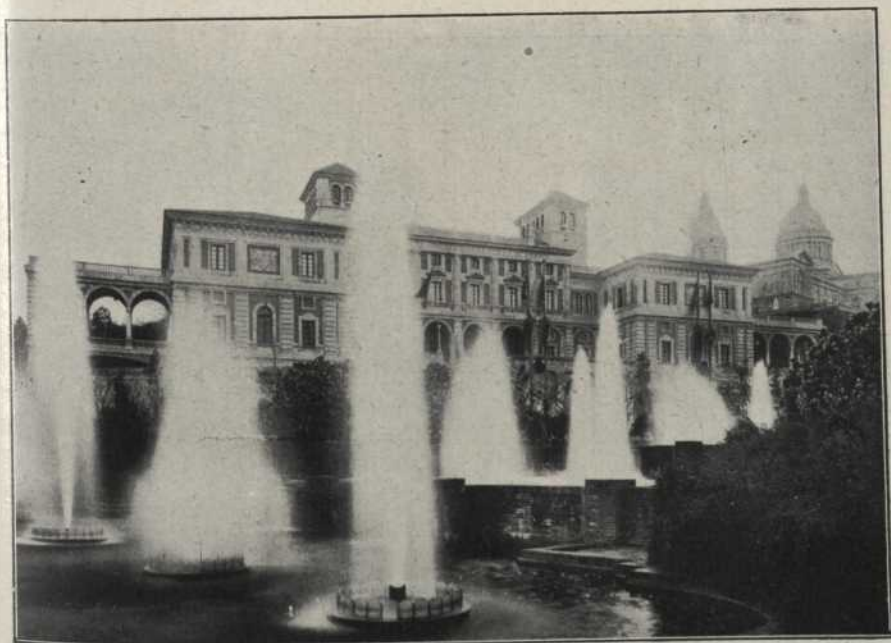


Fig. 1

L'edifici de l'*Institut de Serveis Socials* de la Caixa de Pensions per a la Vellesa i d'Estalvis, a la Exposició Internacional de Barcelona

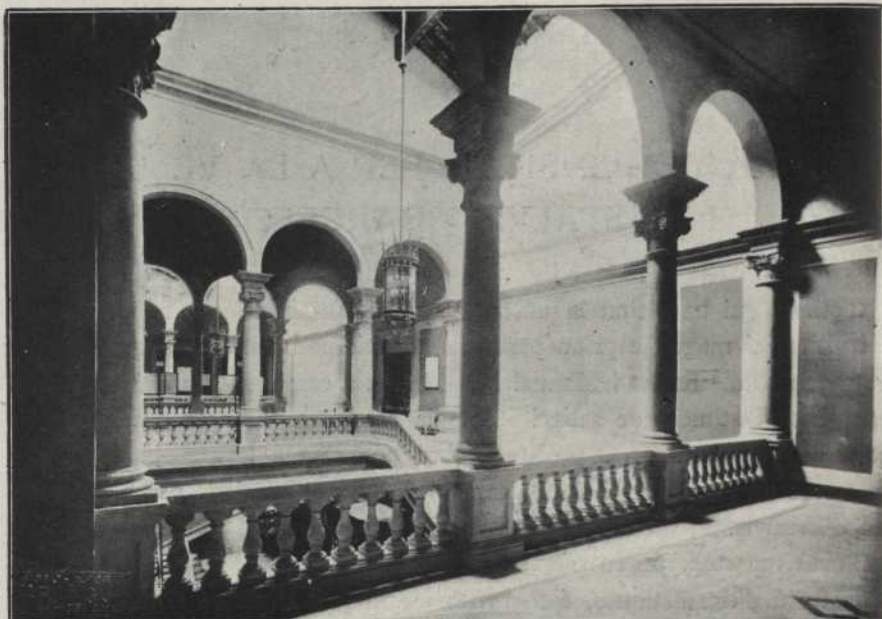


Fig. 2

Un aspecte constructiu del pavelló de l'Institut de Serveis Socials.—Remarqui's la profusió de quadros sinòptics de la ideologia de la institució

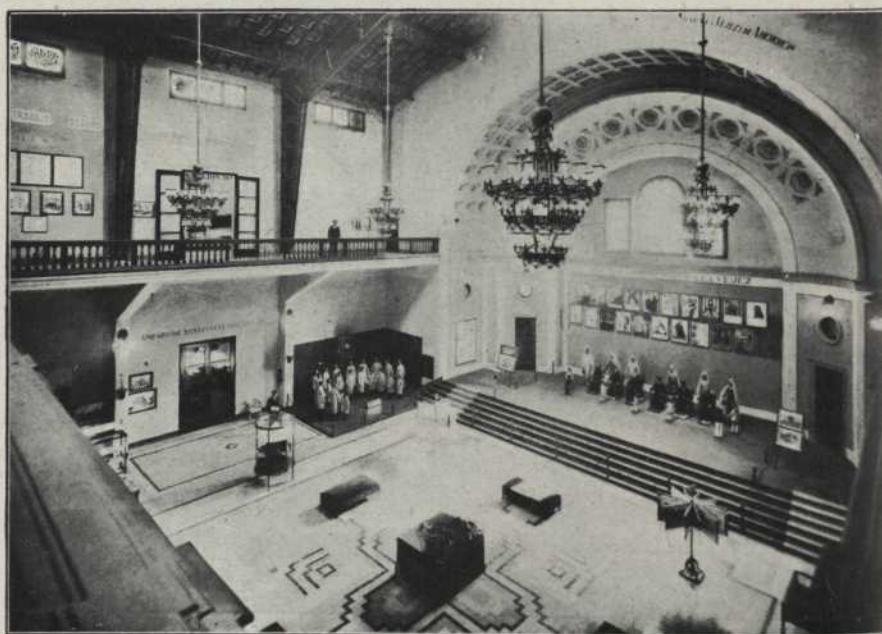


Fig. 3

Hall central de l'Institut on es veuen les instal·lacions de l'Obra de l'Homenatge a la Vellesa i de l'Empar de Santa Llúcia amb el seu Orfeó de ceguetes

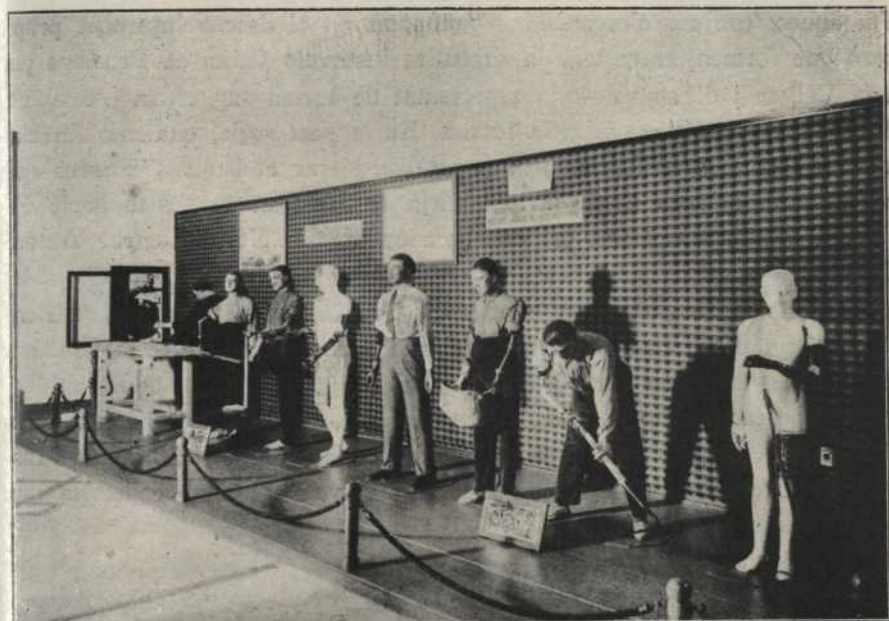


Fig. 4

Instal·lació d'autòmats de demostració presentats per l'Institut Català de Rehabilitació física de Mutilats

vencen el més incrèdul del bé que pot fer-se en tot temps i en diverses activitats socials quan el diner està sàviament invertit i no hi manca la quantitat d'entusiasme requerit en una tasca d'aquesta naturalesa.

Les estadístiques de les operacions d'estalvi exposades en els murs del Palau indiquen la gran força econòmica de la Caixa de Pensions. Els volums dels diferents balanços de les Seccions General i d'Assegurances Socials estan representats per esferes i altres cossos geomètrics, cosa que fa comprendre la marxa ascendent de l'entitat, àdhuc als menys lletrats dels visitants.

Una oficina d'estalvi i d'assegurances populars, bastida allà mateix com a model, indica d'una manera clara les seves múltiples operacions d'estalvi i de previsió i altres que constitueixen els seus objectius econòmics i financers. No ha estat negligida la part expositiva del sistema i mètode de l'organització administrativa i comptable de tan complexa empresa.

Entre les moltes modalitats d'aquesta institució catalana citarem: L'Obra dels Homenatges a la Vellesa (modalitat social ja adoptada per alguna institució estrangera, prenent model de la catalana); l'Obra Maternal, d'Amor als Invàlids, Escolar, Cultural, d'Acció Social Femenina, l'Obra Antituberculosa i altres que han nascut a l'escalf de generosos sentiments.

Tot aquest conjunt d'organismes—autònoms en el desenvolupament propi, però que formen, entre tots, la simpàtica institució Caixa de Pensions per a la Vellesa i d'Estalvis—està representat de forma suggestiva i completa dintre la característica de cada branca. En la part social que més directament afecta a la indústria, hem pogut considerar el benefici immens que pot reportar aquesta Institució per mitjà de l'Institut de Rehabilitació Física de Mutilats regentat pel col·laborador de CIENCIA, senyor Antoni Cusí¹.

Aquests són a grans trets els Serveis Socials que la Caixa de Pensions té instal·lats al seu Palau de Montjuïc, que honora la nostra terra irradiant els múltiples beneficis de la previsió social.

L'esmentat pavelló ha estat visitat per més de 400.000 persones. Quan s'ordini la clausura, aquest magnífic palau serà l'estatge definitiu de l'Institut de Previsió Social per als diferents serveis d'utilitat col·lectiva que constitueixen el seu objectiu.

¹ Vegi's CIENCIA, núm. 22, agost 1928.

OBSERVATORI DE L'EBRE - TORTOSA

Una de les institucions científiques de Catalunya més coneguda arreu del món, és la que els jesuïtes fundaren a Tortosa amb el principal objecte d'estudiar els corrents tellúrics i la influència electro-magnètica del Sol damunt la Terra i deduir-ne, en el possible, les lleis que governen el complicat mecanisme sideral.

L'Observatori de l'Ebre ha volgut contribuir a l'èxit de la nostra Exposició Internacional installant en lloc preferent del Palau de Projeccions un *stand* que ha cridat molt l'atenció per la cura que han tingut els instal·ladors de fer atractiu allò que de natural és d'una aridesa de comprensió molt remarcable. La instal·lació d'aparells i de fotografies estel·lars, moltes

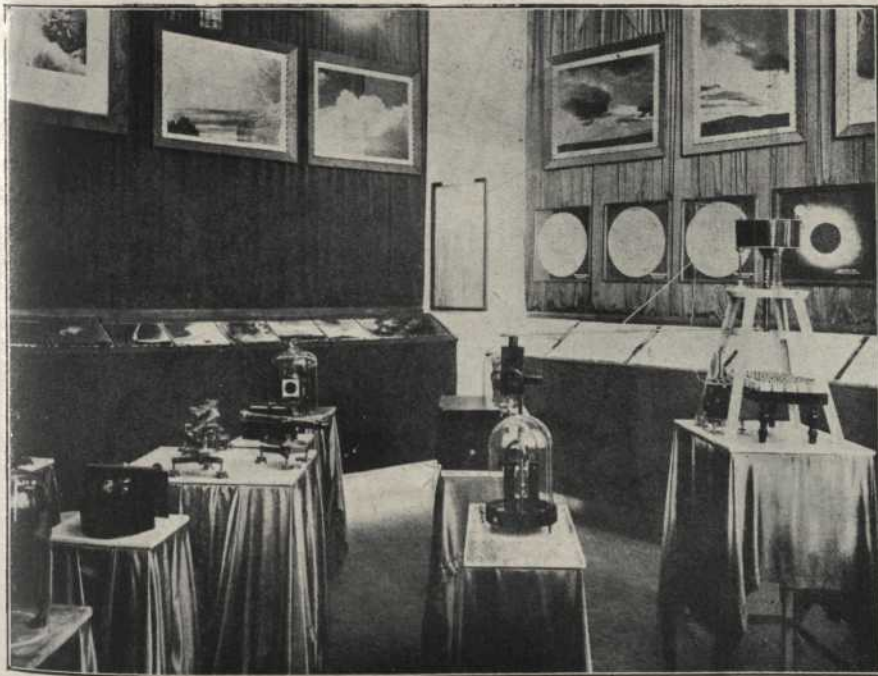


Fig. 1

Un angle del *stand* de l'Observatori de l'Ebre, de Tortosa

d'elles il·luminades a transparent, ha tingut la virtut d'interessar als profans més allunyats dels estudis astronòmics i de geofísica, fins al punt que en algunes ocasions es feia impossible examinar les coses exposades si no es tenia la paciència i el temps per deixar passar la gernació que esperaven torn per a contemplar breus instants tantes meravelles del cel.

Seria tasca llarga voler ara enumerar les coses exposades i tasca inadequada al moment present intentar d'explicar-les i comentar-les en detall. Abans d'ara ja ens explicà el subdirector de l'Observatori ¹ moltes de les coses exposades i esperem que no serà l'última vegada que hi torni en temps a venir.

Aquesta institució catalana confecciona un butlletí oficial on es publiquen totes les observacions periòdicament fetes a l'establiment, tant en el relatiu a la seva tasca principal—electrotelurisme i electromagnetisme solar—, sinó també en les branques auxiliars de meteorologia i en molts aspectes de la geofísica. Aquest butlletí és el lligam amb totes les institucions estrangeres similars, amb les quals s'efectua l'intercanvi regular.

Ultra aquest butlletí oficial, publica opuscles monogràfics que són molt apreciats pels estudiosos i especialistes. També publica la popular revista *Ibèrica*, de divulgació científica en general i vulgarització astronòmica en particular.

El servei de biblioteca d'aquest observatori és un dels més ben portats entre institucions d'aquesta categoria, en el qual es troben aplegats tots els llibres importants i gairebé totes les obres publicades al món sobre les diverses matèries que interessin a la institució. Cal esmentar particularment el sistema de classificació, no solament de llibres i revistes, sinó també d'articles i matèries publicats en cada un d'ells, cosa que facilita enormement el treball de documentació indispensable en aquestes disciplines científiques.

El concurs de l'Observatori de l'Ebre a l'Exposició Internacional de Barcelona tendí a posar de manifest davant de nacionals i estrangers l'interès i l'èxit amb què són seguits a Catalunya els estudis de Física Còsmica, sota la competent direcció del P. Lluís Rodés, S. J. ².

¹ Ignasi PUIG, S. J.: CIENCIA, núm. 3, abril 1926.

² Vegeu CIENCIA, núm. 25, novembre 1928.

COMISSARIA COTONERA DE L'ESTAT

Aquesta comissaria té a l'Exposició Internacional de Barcelona un *stand* bellament instal·lat, amb maquinària que treballa a la vista del públic. Hi exposa tota la tasca duta a terme des de la seva fundació, i demostra, amb fets, com és possible d'assolir bon cotó en els cultius fets a la Península Ibèrica. És remarcable el fet que a les darreries del segle XVIII el cotó era cultivat i obtingut a Catalunya i ara no hi ha ni una sola planta ni sembla que ningú s'interessi d'aquest cultiu possiblement català.

La Comissaria Cotonera de l'Estat, d'origen català, com ho prova el nom del seu animador, l'industrial senyor Francesc SANS I GRAU, està fent una tasca meritíssima propagant el cultiu del cotó dintre l'Estat espanyol, i de la qual n'han d'estar agraïts els nostres teixidors, únics consumidors d'aquest producte. Actualment, els cultius duts a cap s'han efectuat per Andalusia, però—com la mateixa Comissaria s'esforça de fer entendre—són possibles també en altres indrets de l'Estat, a qual efecte aquest orga-



Fig. 1

Instal·lació de la Comissaria cotonera de l'Estat. Es una ben espaiosa sala, molt a propòsit per a treballar amb bona llum, sinó que un xic massa ventilada



Fig. 2

Planta de cotó cultivat com a flor ornamental. La Comissaria cotonera de l'Estat dona llevers i instruccions de cultiu a qui ho demana

nisme cotoner, quasi no intervingut oficialment, però protegit eficaçment pel govern, dona gratuïtament tota mena de dades i instruccions que li són demanades.

També cal remarcar el fet que tota la maquinària—filats, teixits i aparells auxiliars—presentats a la instal·lació de la Comissaria cotonera de l'Estat, són de fabricació catalana, ço que demostra la nostra maduresa industrial i la possibilitat de prescindir de l'estranger en aquest ram.

Que és profitosa la tasca d'aquest organisme fomentador del cultiu del cotó en terres ibèriques, ho demostra el fet que, en la campanya 1928-1929, quatre mil pagesos andalusos dedicaren bona part de llurs terres a aquest cultiu i obtingueren 3.027 bales d'excel·lent cotó, d'una extensió cultivada de 8.680 hectàries. És llàstima que els nostres pagesos—alguns en bones condicions per a fer-ho—no dediquin també part de llurs terres al cultiu del cotó. Amb això obtindríem la plena satisfacció de produir no solament els teixits i la maquinària adequada, sinó també la primera matèria, indispensable a la nostra indústria més important.

Val la pena d'estudiar si això és possible sense entrebancs posteriors. Ens referim als assaigs del cultiu de tabac que es feren no fa gaire a Catalunya emparats en disposicions de protecció oficials i que, després, no serviren per a res més que per escarmentar els nostres pagesos més progressius, al moment de la recepció oficial.