



f. BOT Gènere de plantes arbòries o arbustives erectes (família Combretaceae), de flors petites i en general verdes o blanques, que comprèn unes 225 espècies pròpies de regions tropicals. Se n'utilitza la fusta, i també serveix com a planta ornamental i és font de tanins.

f. pl. MIT Festes en honor del déu de la mitologia clàssica romana Terminus, déu protector dels límits dels camps i de les fronteres. Els pagesos les celebraven anualment el 23 de febrer.

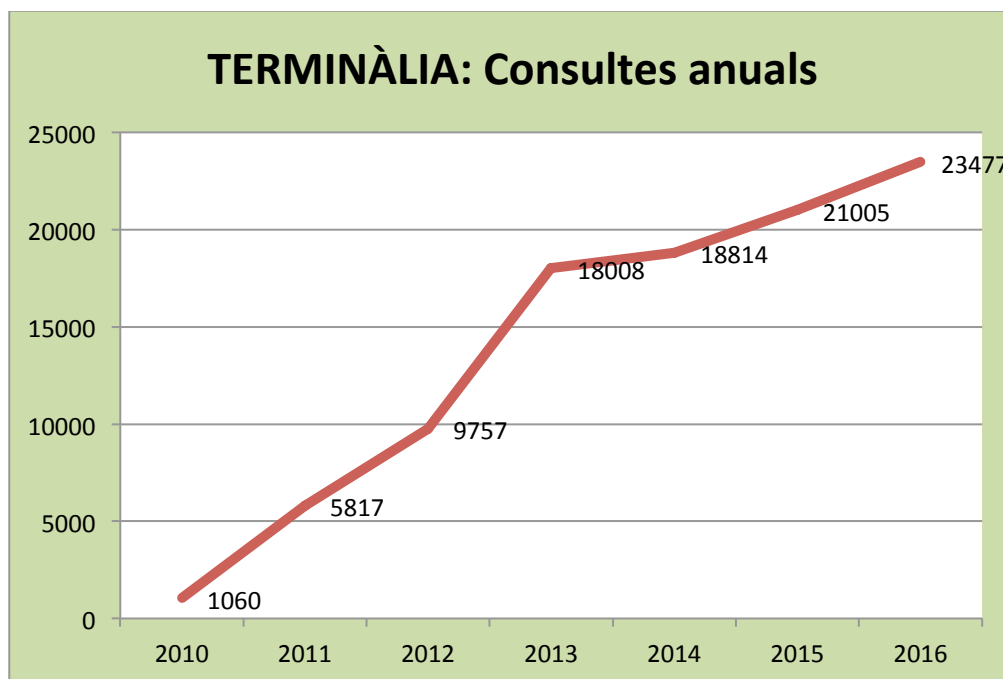
f. SCATERM Revista de la Societat Catalana de Terminologia.

ESTADÍSTIQUES DE LA REVISTA

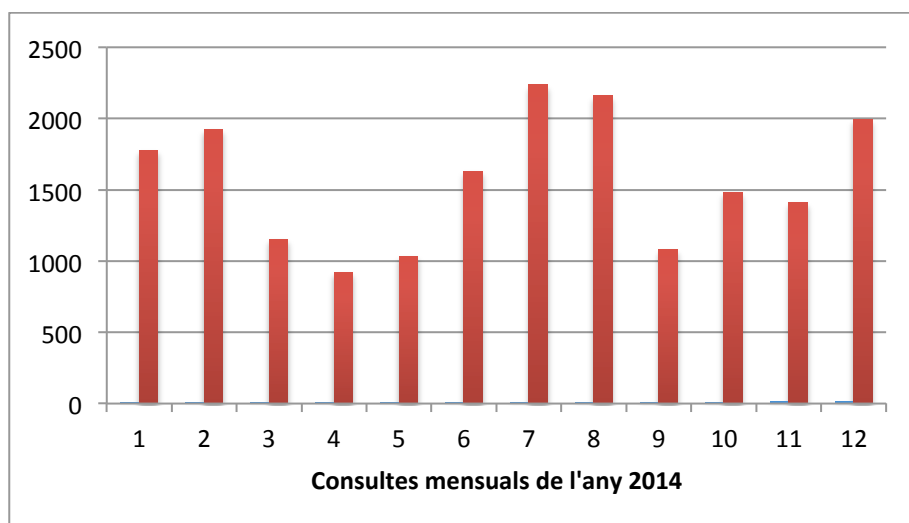
Actualitzat 24/4/2017

Registre de dades des d'octubre de 2010 (antiguitat de la revista: desembre 2009)

1. Consultes anuals



2. Consultes mensuals dels darrers tres anys

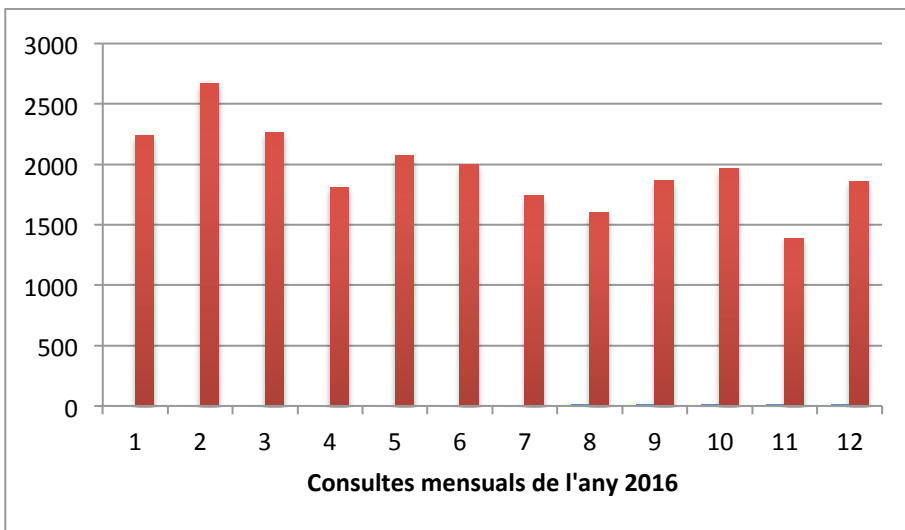
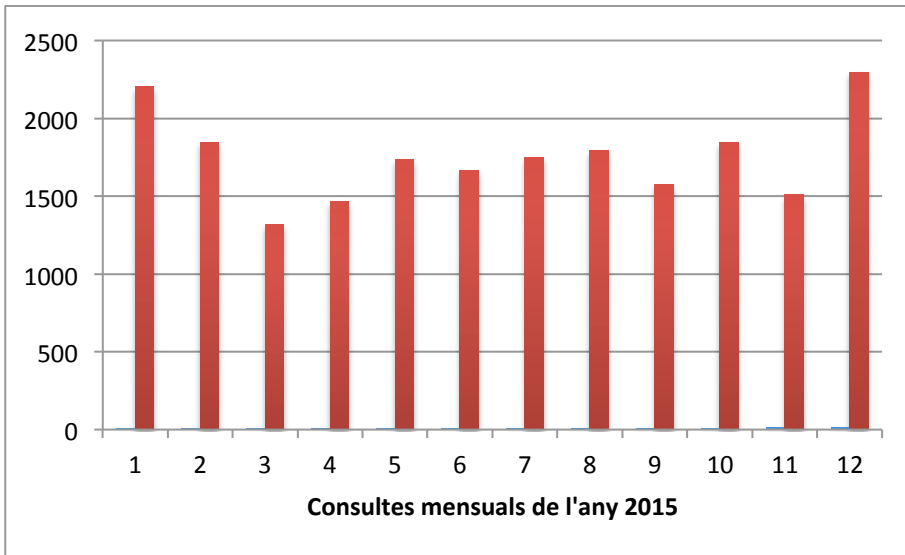




f. BOT. Gènere de plantes arbòries o arbustives erectes (família Combretaceae), de flors petites i en general verdes o blanques, que comprèn unes 225 espècies pròpies de regions tropicals. Se n'utilitza la fusta, i també serveix com a planta ornamental i és font de tanins.

f. pl. MIT. Festes en honor del déu de la mitologia clàssica romana Terminus, déu protector dels límits dels camps i de les fronteres. Els pagesos les celebraven anualment el 23 de febrer.

f. SCATERM Revista de la Societat Catalana de Terminologia.



3. Els articles més llegits de cada any

2010

Freixa i Aymerich, Judit (2010). Paraules amb rareses. *TERMINÀLIA*, 1 (juny 2010).

2011

Albons, Xavier; Egea, Àngels (2010). Eines per a la cerca terminològica en línia *TERMINÀLIA*, 2 (desembre 2010).

2012

Torreadella, Xavier; Planas, Alexandre (2011). Del deport a l'esport i de l'esport al deport. Més que una discussió terminològica. *TERMINÀLIA*, 3 (juny 2011).

2013

Zabala, Igone; San Martin, Itziar; Lersundi, Mikel; Mendiazabal, Juan Luis (2012). The elaboration of human terminology for the basque language: the contribution of translators, linguists and experts. *TERMINÀLIA*, 6 (desembre 2012).

2014

Montesinos, Anna (2013). La terminologia de l'àmbit de la informàtica a través del temps i dels reculls terminològics. *TERMINÀLIA*, 8 (desembre 2013).

2015

Villena Arroyo, Ana Belén (2014). Creación neológica en mapudungún: entre el desplazamiento y la lealtad lingüística. *TERMINÀLIA*, 10 (desembre 2014).

2016

Suarez de la Torre, Mercedes; Naranjo Ruiz, Mónica (2013). Enseñanza de lenguajes de especialidad: perspectiva didáctica para el análisis y comprensión de textos especializados. *TERMINÀLIA*, 8 (desembre 2013).